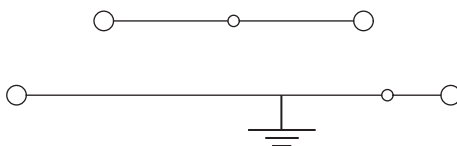
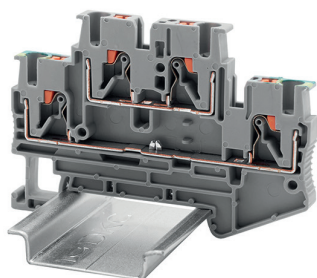


Двухуровневые клеммы



Назначение

- коммутация проводников сечением от 0,14 до 6 мм².

Особенности

- система вставных перемычек;
- верхний уровень серого цвета проходной, нижний – заземление;
- крепление на рейку типа OMEGA.

Характеристики

Номинальное импульсное напряжение U_{imp} , кВ	6
Класс горючести по UL-94	V0
Температура эксплуатации, °C	от -40 до +105
Материал корпуса	полиамид
Материал токопроводящих элементов	луженая медь

Сечение номинальное, мм ²		2,5
Цвет	серый	VPRTT-2.5-L-PE
Габарит (В×Ш×Г), мм		47,6×68,9×5,2
Номинальный ток, А		24
Номинальное напряжение, В		500
Подключаемые провода		
Диапазон сечений, мм ²	одножильный	0,14-4,0
	гибкий	0,14-2,5
	гибкий с наконечником	0,14-2,5
	2 проводника одинакового сечения	0,5
Длина снятия изоляции, мм		8-10
Размер отвертки		0,6×3,5
Аксессуары		
Торцевой изолятор		D-VPRTT-2.5
Торцевой фиксатор		ZBT008
Перемычки	2 полюса	SBF-2-5
	3 полюса	SBF-3-5
	4 полюса	SBF-4-5
	5 полюсов	SBF-5-5
	10 полюсов	SBF-10-5
Маркировка		NUPUTUK-5F
Адаптер для тестового щупа		IRAP-4
DIN-рейка		O2140R O2150R
Наконечник-гильза с изолированным фланцем		IF4-10GR