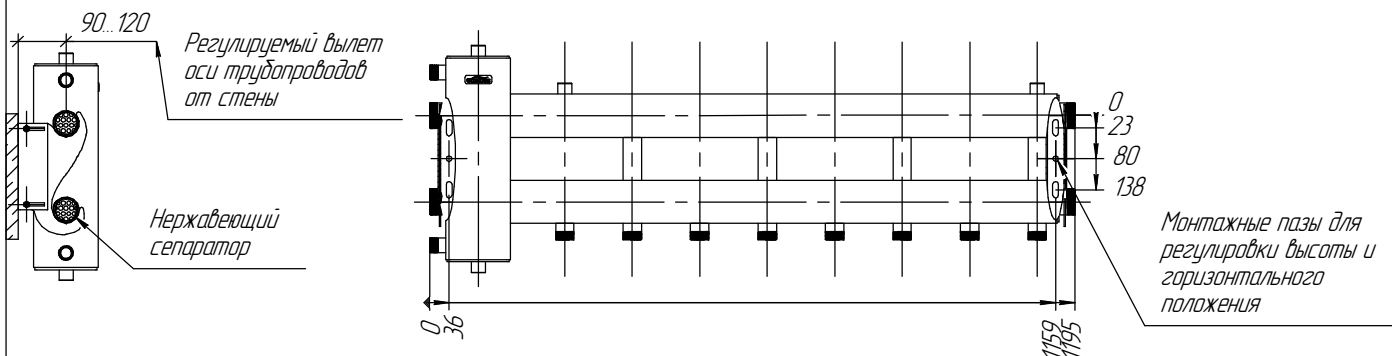


Монтажные размеры



Основные характеристики

Рабочее давление, бар ..... 6  
 Материал изготовления коллектора ..... Конструкционная сталь 09Г2С  
 Наружная поверхность ..... Чёрный муар металлук  
 Упаковка ..... Деревянный ящик, защитные заглушки GIDRUSS  
 Монтажные элементы в к-те поставки ..... K.UMS.DN40-160.B x 1 к-т

\* Для верхней подводки потребителей допускается перевернуть коллектор на 180° по горизонтальной оси

Изм.	Кол.уч.	Лист	№ док.	Подп.	Дата
					03.09.2024