

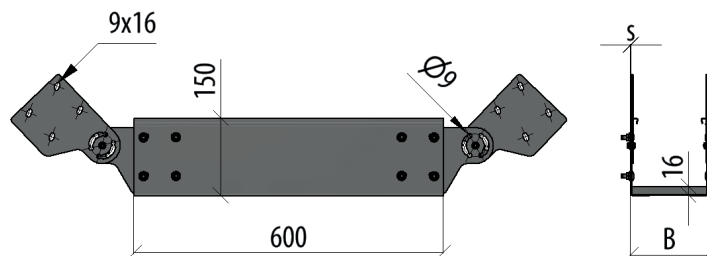
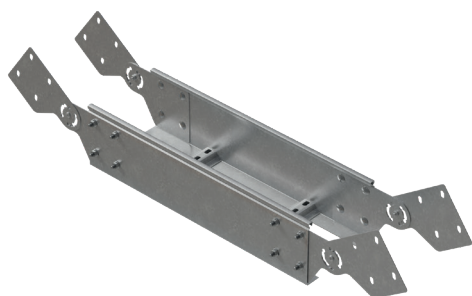
## ВЕРТИКАЛЬНЫЙ ШАРНИРНЫЙ УГОЛ LSHL150 N

ИСПОЛЬЗУЕТСЯ ДЛЯ ПОДЪЕМА И СПУСКА КАБЕЛЬНОЙ ТРАССЫ ПОД ПРОИЗВОЛЬНЫМ УГЛОМ.

**ТИП СОЕДИНЕНИЯ:** Сборка секций между собой только с помощью соединительных пластин LSP4-N (стр. 67). При монтаже следует использовать болт VTG8-16 и гайку с насечкой по 16 шт на каждое соединение.

**ЕДИНИЦА ИЗМЕРЕНИЯ:** Штука.

**КРАТНОСТЬ:** 1 шт.



Артикул	Наименование	B	S	T	SZ	HD	RAL	INOX304	INOX316L
LSHL150-150-1.2 N	Вертикальный шарнирный угол 150x150x1,2 мм N	150	1,2	3,87	L042286	L042464	L042374	L042553	L042658
LSHL150-200-1.2 N	Вертикальный шарнирный угол 150x200x1,2 мм N	200		3,94	L042287	L042465	L042375	L042554	L042659
LSHL150-300-1.2 N	Вертикальный шарнирный угол 150x300x1,2 мм N	300		4,09	L042288	L042466	L042376	L042555	L042660
LSHL150-400-1.2 N	Вертикальный шарнирный угол 150x400x1,2 мм N	400		4,25	L042289	L042467	L042377	L042556	L042661
LSHL150-500-1.2 N	Вертикальный шарнирный угол 150x500x1,2 мм N	500		4,40	L042290	L042468	L042378	L042557	L042662
LSHL150-600-1.2 N	Вертикальный шарнирный угол 150x600x1,2 мм N	600		4,55	L042291	L042469	L042379	L042558	L042663
LSHL150-700-1.2 N	Вертикальный шарнирный угол 150x700x1,2 мм N	700		4,71	L042292	L042470	L042380	L042559	L042664
LSHL150-800-1.2 N	Вертикальный шарнирный угол 150x800x1,2 мм N	800		4,86	L042293	L042471	L042381	L042560	L042665
LSHL150-150-1.5 N	Вертикальный шарнирный угол 150x150x1,5 мм N	150	1,5	4,83	L042315	L042494	L042404	L042588	L042693
LSHL150-200-1.5 N	Вертикальный шарнирный угол 150x200x1,5 мм N	200		4,93	L042316	L042495	L042405	L042589	L042694
LSHL150-300-1.5 N	Вертикальный шарнирный угол 150x300x1,5 мм N	300		5,12	L042317	L042496	L042406	L042590	L042695
LSHL150-400-1.5 N	Вертикальный шарнирный угол 150x400x1,5 мм N	400		5,31	L042318	L042497	L042407	L042591	L042696
LSHL150-500-1.5 N	Вертикальный шарнирный угол 150x500x1,5 мм N	500		5,51	L042319	L042498	L042408	L042592	L042697
LSHL150-600-1.5 N	Вертикальный шарнирный угол 150x600x1,5 мм N	600		5,70	L042320	L042499	L042409	L042593	L042698
LSHL150-700-1.5 N	Вертикальный шарнирный угол 150x700x1,5 мм N	700		5,89	L042321	L042500	L042410	L042594	L042699
LSHL150-800-1.5 N	Вертикальный шарнирный угол 150x800x1,5 мм N	800		6,08	L042322	L042501	L042411	L042595	L042700
LSHL150-150-2.0 N	Вертикальный шарнирный угол 150x150x2,0 мм N	150	2	6,34	L042344	L042523	L042434	L042623	L042728
LSHL150-200-2.0 N	Вертикальный шарнирный угол 150x200x2,0 мм N	200		6,44	L01772	L011597	L033278	L042624	L042729
LSHL150-300-2.0 N	Вертикальный шарнирный угол 150x300x2,0 мм N	300		6,63	L014368	L011548	L033279	L042625	L042730
LSHL150-400-2.0 N	Вертикальный шарнирный угол 150x400x2,0 мм N	400		6,82	L014369	L013064	L033280	L042626	L042731
LSHL150-500-2.0 N	Вертикальный шарнирный угол 150x500x2,0 мм N	500		7,02	L01773	L012874	L033281	L042627	L042732
LSHL150-600-2.0 N	Вертикальный шарнирный угол 150x600x2,0 мм N	600		7,21	L014370	L012533	L033282	L042628	L042733
LSHL150-700-2.0 N	Вертикальный шарнирный угол 150x700x2,0 мм N	700		7,40	L042345	L042524	L042435	L042629	L042734
LSHL150-800-2.0 N	Вертикальный шарнирный угол 150x800x2,0 мм N	800		7,59	L042346	L042525	L042436	L042630	L042735

**SZ** – оцинковка по методу Сендзимира  
**HD** – горячий цинк

**RAL** – покраска в цвет палитры RAL  
**INOX** – нержавеющая сталь

**H** – высота  
**A** – исходная ширина

**B** – ширина перехода  
**L** – длина

**S** – толщина  
**T** – вес за кг/м