

ТМЭС 6318 4/12

Частота вращения	P1 [Вт]	$I_{нп}$ [А]
Мин.	9	0,09
Макс.	92	0,74

Насос оснащен защитой от перегрузки.

Масса нетто [кг]	Масса брутто [кг]	Объем отгруз. прод. [м³]
4,4	5,4	0,012

Подключения:

Давление в системе:

Температура перекачиваемой жидкост:

Индивидуальный индекс энергоэффективности

См. Переключники резьбовые, стр. 101.

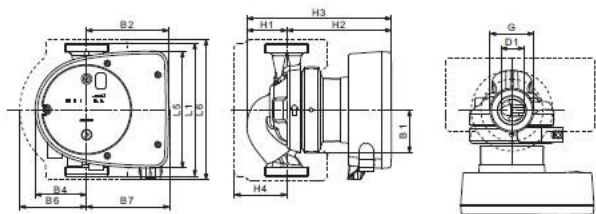
Макс. давление 1,0 МПа (10 бар).  
Также выпускается модификация с макс. давлением 1,6 МПа (16 бар).

от -10 до +110 °С

Класс температур TF 110.

0,20

0,20



ТМ06 0948 3/17

Тип насоса	Размеры [мм]											[дюйм.]		
	L1	L5	L6	B1	B2	B4	B6	B7	H1	H2	H3	H4	D1	G
MAGNA1 25-60	180	158	190	58	111	69	90	113	54	142	196	71	25	1 1/2