

## Накладка для спуска кабеля 120x125 мм


**Назначение:**

- организация спуска оптических патч-кордов к оборудованию.

**Отличительные особенности:**

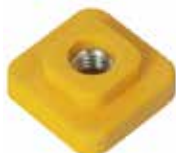
- плавный радиус изгиба.

**Характеристики:**

- материал – ПВХ.

Комплект поставки	Код
Накладка x 1	DCE125
Пластиковый Т-образный болт CMDC3 x 4	
Пластиковая гайка CMDC4 x 4	

## Квадратная пластиковая гайка


**Назначение:**

- для монтажа соединителей, аксессуаров, крышек аксессуаров, монтаж трасс на опорные конструкции.

**Характеристики:**

- материал – сталь/ПВХ.

Код
CMDC1

## Пластиковый винт


**Назначение:**

- для монтажа соединителей, аксессуаров, крышек аксессуаров, монтаж трасс на опорные конструкции.

**Характеристики:**

- материал – сталь/ПВХ.

Код
CMDC2

## Пластиковый Т-образный винт


**Назначение:**

- для монтажа соединителей, аксессуаров, крышек аксессуаров, монтаж трасс на опорные конструкции.

**Характеристики:**

- материал – сталь/ПВХ.

Код
CMDC3

## Пластиковая гайка


**Назначение:**

- для монтажа соединителей, аксессуаров, крышек аксессуаров, монтаж трасс на опорные конструкции.

**Характеристики:**

- материал – сталь/ПВХ.

Код
CMDC4