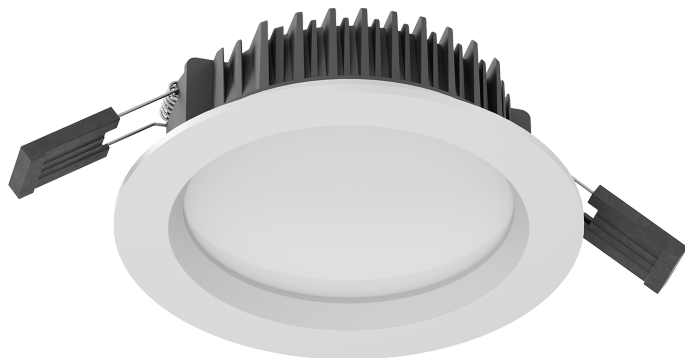


ТЕХНИЧЕСКАЯ ИНФОРМАЦИЯ (ТИ)

SAFARI DL LED G2 40W 940 WH

АРТИКУЛ 1170004150



ОПИСАНИЕ

Светодиодные светильники типа Downlight со степенью защиты IP54

ТЕХНИЧЕСКИЕ ХАРАКТЕРИСТИКИ

- Тип изделия – "светильник"
- Балласт – "Драйвер"
- Габаритный тип – "Конус (вершина сверху)"
- Тип светильника по монтажу – "Встраиваемый"

ДОПОЛНИТЕЛЬНАЯ ИНФОРМАЦИЯ

Позиция под заказ. Возможность поставки и цена по запросу.