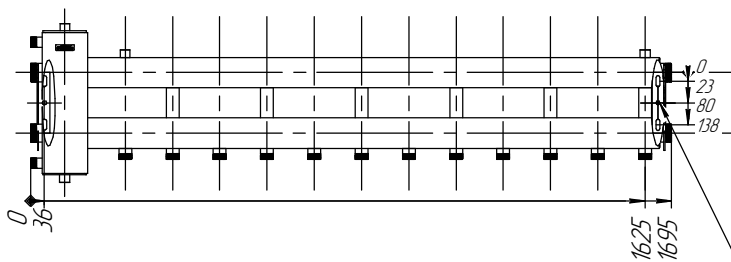
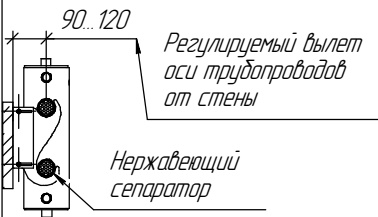


Монтажные размеры



Монтажные пазы для регулировки высоты и горизонтального положения

Основные характеристики

- Рабочее давление, бар 6
- Материал изготовления коллектора Конструкционная сталь 09Г2С
- Наружная поверхность Чёрный муар металлук
- Упаковка Деревянный ящик, защитные заглушки GIDRUSS
- Монтажные элементы в к-те поставки K.UMS.DN40-160.B x 1 к-т

* Для верхней подводки потребителей допускается перевернуть коллектор на 180° по горизонтальной оси

Изм.	Кол.уч.	Лист	№ док.	Подп.	Дата
					09.09.2024