

Тип (75 x H x S)	H, мм высота лотка	H1, мм	Масса, кг
ПУГПЗ 75 x 50 x 0,8	50	48	0,13
ПУГПЗ 75 x 50 x 1,0			0,16
ПУГПЗ 75 x 50 x 1,2			0,19
ПУГПЗ 75 x 50 x 1,5			0,21
ПУГПЗ 75 x 65 x 0,8	65	63	0,15
ПУГПЗ 75 x 65 x 1,0			0,19
ПУГПЗ 75 x 65 x 1,2			0,23
ПУГПЗ 75 x 65 x 1,5			0,26
ПУГПЗ 75 x 80 x 0,8	80	78	0,18
ПУГПЗ 75 x 80 x 1,0			0,23
ПУГПЗ 75 x 80 x 1,2			0,28
ПУГПЗ 75 x 80 x 1,5			0,32
ПУГПЗ 75 x 100 x 0,8	100	98	0,22
ПУГПЗ 75 x 100 x 1,0			0,28
ПУГПЗ 75 x 100 x 1,2			0,34
ПУГПЗ 75 x 100 x 1,5			0,39
ПУГПЗ 75 x 150 x 0,8	150	148	0,32
ПУГПЗ 75 x 150 x 1,0			0,40
ПУГПЗ 75 x 150 x 1,2			0,48
ПУГПЗ 75 x 150 x 1,5			0,58
ПУГПЗ 75 x 200 x 0,8	200	198	0,42
ПУГПЗ 75 x 200 x 1,0			0,53
ПУГПЗ 75 x 200 x 1,2			0,64
ПУГПЗ 75 x 200 x 1,5			0,77

ПАСПОРТ

ПУГПЗ 75 x H. 000 ПС

Соединитель-переходник замковый правый
для изменения сечения ПУГПЗ 75 x H x S

г. Курган

Соединитель-переходник лотковый замковый правый для изменения сечения
ПУГПЗ 75 x H x S

1 Соединитель-переходник замковый предназначен для соединения лотков замковых при переходе от одной ширины лотка к другой.

2 Основное климатическое исполнение: УТ1,5, У3, УХЛ1

Изделия пригодны для эксплуатации в следующих климатических условиях:

- У; Т; УХЛ; ХЛ любых категорий размещения;

- изделия с лакокрасочным покрытием - У2; УХЛ4.

3 Класс стойкости к воздействию коррозии указываются в маркировочных данных.

Толщина цинкового покрытия для классов стойкости приведена в таблице.

Класс стойкости	Толщина покрытия, мкм	Метод нанесения покрытия	Указать в маркировочных данных
3	от 10 до 18	предварительно оцинкованный лист	оц 3
3а	св.18 до 40		оц 3а
3б	св.40 до 60		оц 3б
3в	от 5 до 10	с погружением после изготовления ГОСТ 9.307	оц 3в
5	не менее 45		г/ц 5
5а	от 40 до 120		г/ц 5а
6	не менее 55		г/ц 6
7	не менее 70	г/ц 7	
8	не менее 85	г/ц 8	

Толщина лакокрасочного покрытия не менее 42мкм.

4 Габариты изделия : H1 x 110 x 243; масса : см. таблицу

5 Технические условия: ТУ25.11.23-070-01394366-2019

6 Руководство по эксплуатации: 25.11.23-070-01394366-2019РЭ

7 Комплект: соединитель-переходник - 1шт.
винт М6 - 4шт.
гайка М6 - 4шт.
шайба плоская 6 - 8шт. (рис.1)
шайба гровера 6 - 4шт. (рис.1)
шайба заземляющая - 8шт. (рис.2)

8 Дата изготовления

Номер партии

Изделие соответствует требованиям
Нач. ОТК

Начальник ОТК

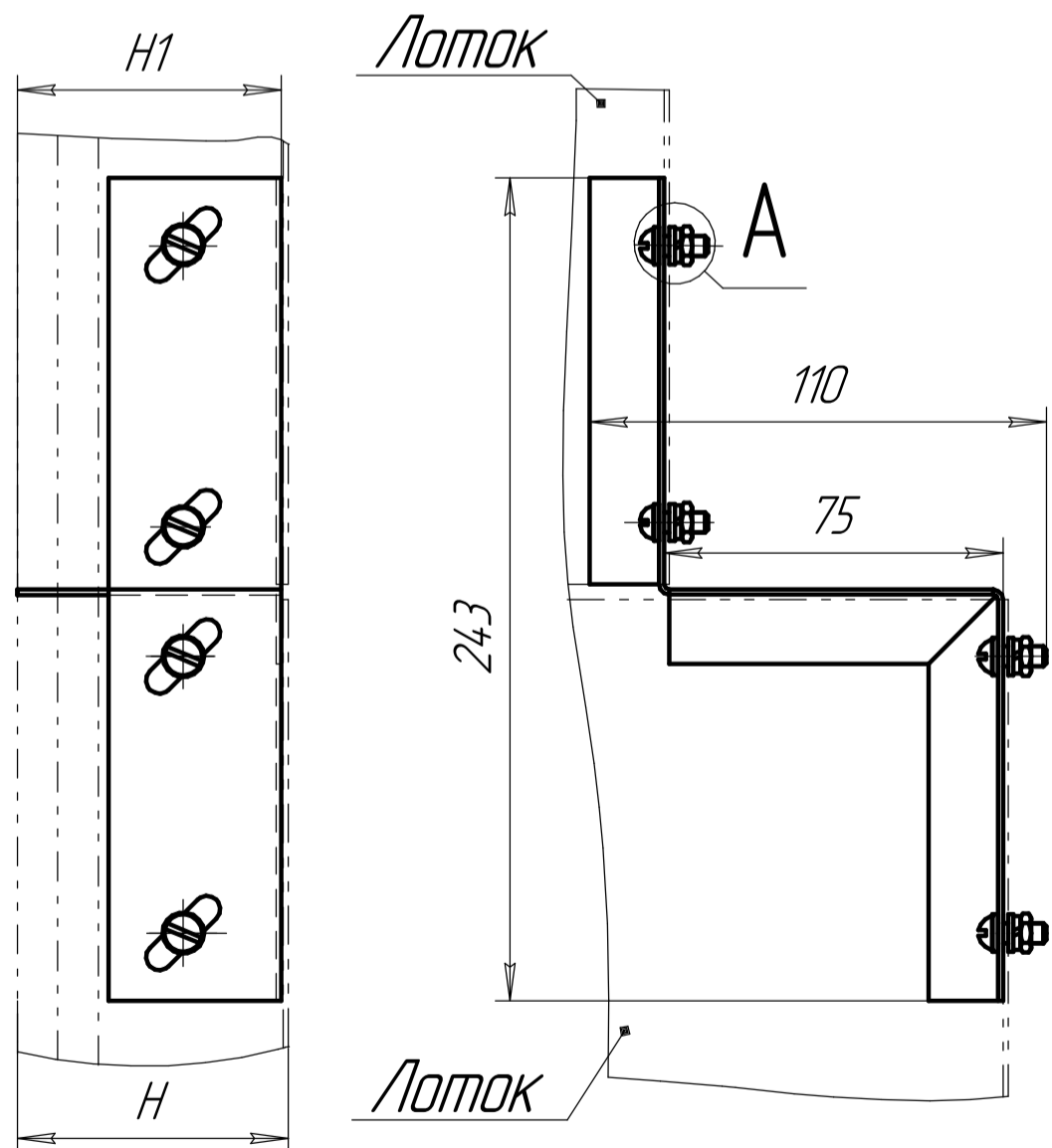
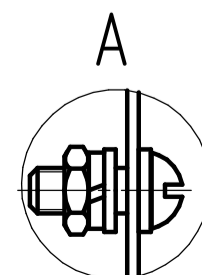
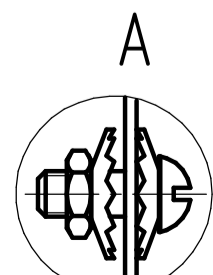


Рис. 1

Рис. 2



Исп: УТ1,5; УХЛ1



Исп: У3