

ОНТ1002**Опора резиновая универсальная «шайба» для домкратов подкатных**

55569 D-105 мм, H-35 мм

**ОНТ1003****Опора резиновая с отбортовкой для домкратов подкатных**

55570 D-116 мм, H-18 мм

**ОНТ1046****Опора резиновая обхватывающая для домкратов подкатных**

55573 D-120 мм, H-28 мм

**ОНТ1045****Опора резиновая для подкатных домкратов**

55572 D-97 мм, H-11 мм

**ОНТ1049****Опора резиновая для малых подкатных домкратов**

55639 D-52 мм, H-32 мм

**ОНТ1070****Опора резиновая для подкатных домкратов**

55972 D-72 мм, H-32 мм



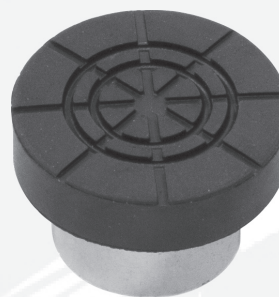
Домкраты бутылочные профессиональные

Домкраты гидравлические бутылочные профессиональные

Артикул	Грузоподъемность	Код
ОНТ102	2 т	55409
ОНТ103	3 т	55410
ОНТ105	5 т	55411
ОНТ108	8 т	55412
ОНТ110	10 т	55413
ОНТ112	12 т	55414
ОНТ116	16 т	55415
ОНТ120	20 т	55416
ОНТ132	32 т	55417
ОНТ150	50 т	55445
ОНТ100	100 т	55446

Ремонтный комплект для домкрата гидравлического

Артикул	для домкрата	Код
ОНТ102RK	ОНТ102	55895
ОНТ103RK	ОНТ103	55896
ОНТ105RK	ОНТ105	55897
ОНТ108RK	ОНТ108	55898
ОНТ110RK	ОНТ110	55899
ОНТ112RK	ОНТ112	55900
ОНТ116RK	ОНТ116	55901
ОНТ120RK	ОНТ120	55902
ОНТ132RK	ОНТ132	55903
ОНТ150RK	ОНТ150	55904
ОНТ100RK	ОНТ100	55905

Переходник бутылочного домкрата с резиновой накладкой для штока

Артикул	Ø штока (мм)	Код
ОНТ1056А-23	23	55930
ОНТ1056А-28	28	55931
ОНТ1056А-32	32	55932