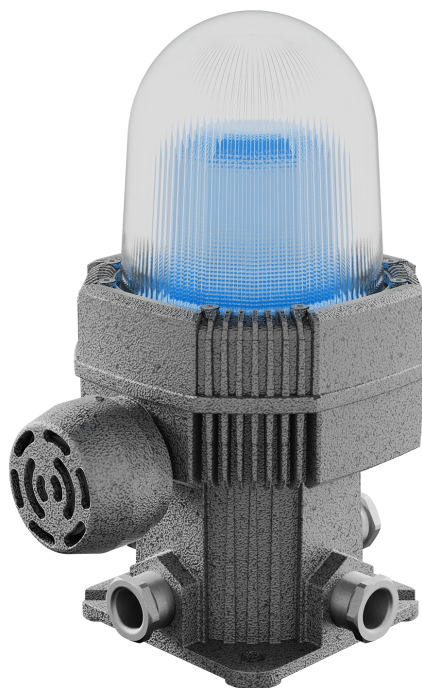


ТЕХНИЧЕСКАЯ ИНФОРМАЦИЯ (ТИ)

FLASH LED 220В (S) Ex

АРТИКУЛ 4591000070



ОПИСАНИЕ

Взрывозащищенные светосигнальные светильники

ТЕХНИЧЕСКИЕ ХАРАКТЕРИСТИКИ

- Тип изделия – "светильник"
- Балласт – "Драйвер"
- Габаритный тип – "Цилиндр"
- Тип светильника по монтажу – "Настенный"

ДОПОЛНИТЕЛЬНАЯ ИНФОРМАЦИЯ

<https://www.ltcompany.com/series/flash-led/>