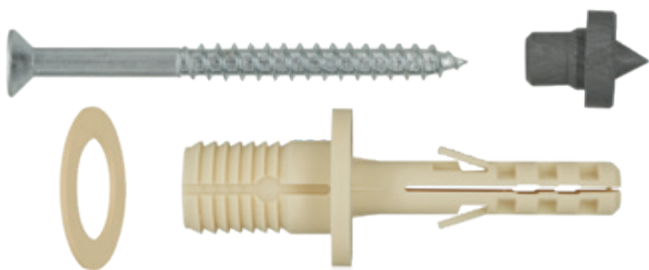




PLB Комплект крепления ступеней лестницы к бетонному основанию



материал дюбеля и шайбы: нейлон
материал шурупа: электрооцинкованная сталь
материал керна: стеклонаполненный нейлон



бетон

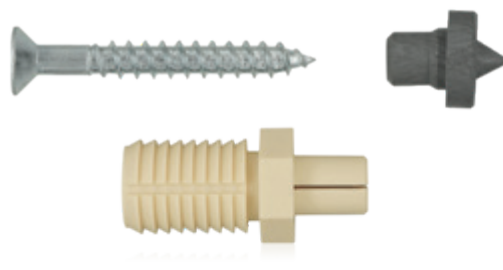
природный
камень

пакет

оптовая упаковка

Состав комплекта PLB: распорный нейлоновый дюбель, шайба регулировочная, шуруп оцинкованный ГОСТ 1145-80, разметочный керн

PLM Комплект крепления ступеней лестницы к металлическому основанию



материал дюбеля: нейлон
материал шурупа: электрооцинкованная сталь
материал керна: стеклонаполненный нейлон



металл

пакет

оптовая упаковка

Состав комплекта PLM: распорный нейлоновый дюбель, шуруп оцинкованный ГОСТ 1145-80, разметочный керн



Комплект крепления ступеней

ЕВРОПАРТНЕР®
производство в России с 2001

ПРИМЕНЕНИЕ



Комплект PLB предназначен для крепления ступеней лестницы к полнотелым основаниям. Комплект дополнительно укомплектован регулировочными шайбами для устранения неровности поверхности.

Комплект PLM предназначен для установки в стальной пустотелый профиль. Благодаря короткому распорному элементу дюбеля, комплект может использоваться с узким стальным профилем.

Комплекты предназначены для крепления деревянных ступеней и древесных панелей толщиной ≥ 30 мм

ТЕХНИЧЕСКИЕ ПАРАМЕТРЫ

| ТИП | Шуруп | Основание | | Ступень | | t | SW |
|------------|-------------|----------------|----------------|----------------|----------------|----------|-----------|
| | Ø x L | d ₀ | h ₁ | d ₁ | h ₂ | | |
| | ММ | ММ | ММ | ММ | ММ | ММ | ММ |
| PLB | 6x70 | 8 | 55 | 14 | 25 | 3 | - |
| PLM | 6x40 | 9 | - | 14 | 25 | 5 | 15 |

Ø - диаметр

L - длина

d₀ - диаметр сверла (основание)

h₁ - min. глубина сверления (основание)

d₁ - диаметр сверла (ступень)

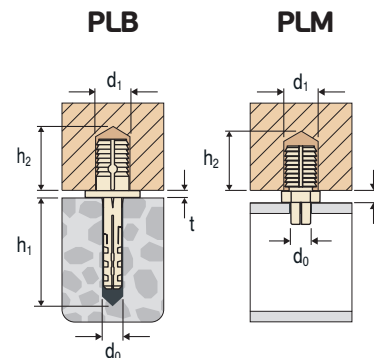
h₂ - min. глубина сверления (ступень)

t - высота бортика

SW - размер под ключ

ПРЕИМУЩЕСТВА

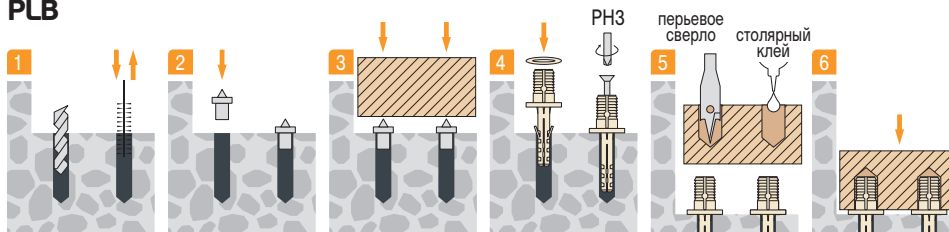
- Геометрия соединительной втулки позволяет поглощать вибрации и предотвращает скрип;
- геометрия дюбеля PLB позволяет создать надежное и долговременное крепление в полнотелых основаниях, а регулировочная шайба обеспечивает выравнивание неровности поверхности основания;
- небольшая распорная зона дюбеля PLM позволяет производить монтаж в узкий металлический профиль;
- керн облегчает разметку под сверление.



МОНТАЖ КОМПЛЕКТА

1. Просверлите отверстия в основании в соответствии с таблицей (d₀, h₁). Прочистите отверстия (PLB).
2. Установите разметочные керны в отверстие.
3. Разметьте на ступени места под сверление.
4. Установите дюбели в отверстия. Для устранения неровности поверхности используйте регулировочные шайбы (PLB).
5. Просверлите отверстия в ступени в соответствии с таблицей (d₁, h₂). Для наилучшей фиксации используйте столярный клей.
6. Плотно зафиксируйте ступень.

PLB



PLM

