

# ИЗДЕЛИЯ ДЛЯ СОЕДИНЕНИЯ КАБЕЛЯ

(ЦЕНТРАЛЬНЫЕ ПЕРЕМЫЧКИ, ТОРЦЕВЫЕ ЗАГЛУШКИ, КОНЦЕВОЙ СТОПОР)

**STEKKER**  
НАДЁЖНЫЙ ЭЛЕКТРОМОНТАЖ

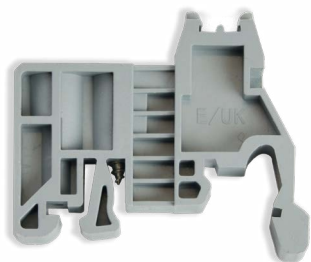
СЕРИЯ LD



[Серия на сайте](#)

LD

## Концевой стопор



LD559

## Торцевая заглушка для ЗНИ



LD560, LD561, LD562, LD563

## Центральная перемычка



LD568-2/3/4/10/25, LD568-2/3/4/40

## О ПРОДУКТЕ:

**Торцевые перемычки** - используются для соединения нескольких ЗНИ в единую цепь.  
**Концевой стопор** - фиксируют блоки ЗНИ на DIN - рейке.  
**Торцевые заглушки** - применяются для изоляции не закрытой стенки ЗНИ в конце блока или для разделения между собой различных блоков ЗНИ.

## СФЕРЫ ПРИМЕНЕНИЯ:

- Щитовое оборудование
- Монтаж коммуникаций, средств контроля и автоматизации

## ДОП. ХАРАКТЕРИСТИКИ:

Материал: медь, нейлон  
Срок службы: от 12 месяцев

1



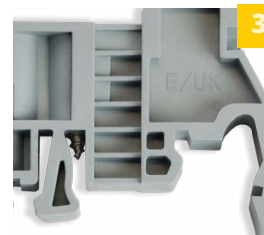
Токоведущая часть перемычки выполнена из латуни

2



Материал - пожаробезопасный нейлон 6.6

3



Универсальное крепление на DIN - рейку

Модель	LD559	LD568-2/3/4/10 25*	LD568-2/3/4/10 40*	LD560/LD561-1 25/40/60/100*	LD562/LD563-1 25/40*
Артикул (ОПТ)	39991	39978 39975 39976 39977	39982 39979 39980 39981	39983 39984 39992 39993 39985 39986	39987 39988 39989 39990
Цвет	серый	красный	красный	серый	серый
Материал	нейлон	медь, нейлон	медь, нейлон	нейлон	нейлон

\*Полное название моделей:  
LD568-2-25, LD568-3-25, LD568-4-25, LD568-10-25,  
LD568-2-40, LD568-3-40, LD568-4-40, LD568-10-40,  
LD560-1-25, LD560-1-40, LD560-1-60, LD560-1-100,  
LD561-1-25, LD561-1-40, LD562-1-25, LD562-1-40,  
LD563-1-25, LD563-1-40.