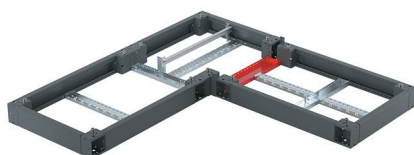


## Рейка соединительная компенсационная для цоколя



### Назначение

- организация крепления элементов в цоколе.

### Характеристики

- материал – оцинкованная сталь.

### Особенности

- организация точек крепления, когда стандартные панели цоколя R5NFP не могут быть установлены;
- обеспечивает свободную прокладку кабелей в цоколе между шкафами;
- применяется при угловом соединении шкафов "фронт к боку".

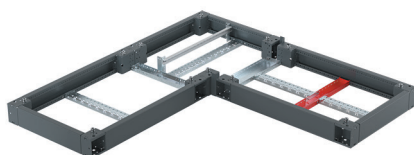
### Комплект поставки

- рейка, монтажные аксессуары.

#### Глубина шкафа, мм

Глубина шкафа, мм	Код
400	R5NCSBP400
600	R5NCSBP600
800	R5NCSBP800
1000	R5NCSBP1000
1200	R5NCSBP1200

## Рейка промежуточная для цоколя



### Назначение

- организация крепления элементов в цоколе.

### Характеристики

- материал – оцинкованная сталь.

### Особенности

- организация точек крепления в центральной части цоколя;
- возможно применение для поддержки реек R5NFFP при установке на неполную ширину цоколя;
- устанавливается параллельно боковой панели цоколя.

### Комплект поставки

- рейка, монтажные аксессуары.

#### Глубина шкафа, мм

Глубина шкафа, мм	Код
400	R5NSFP400
500	R5NSFP500
600	R5NSFP600
800	R5NSFP800
1000	R5NSFP1000
1200	R5NSFP1200