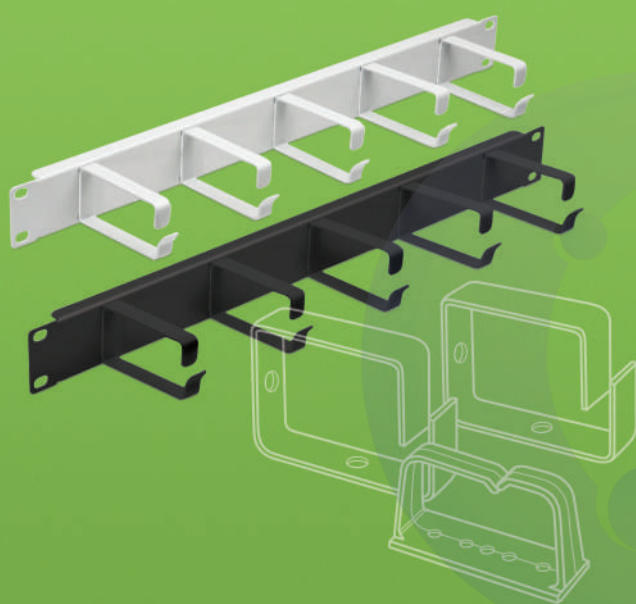


Решения для кроссовых узлов

Органайзеры



Кабельные органайзеры устанавливаются в шкафы и стойки для укладки коммутационных шнуров. Различаются емкостью колец, конструкцией, высотой и вариантом установки.

Cabeus

19" органайзеры с кольцами	158
19" органайзеры с крышкой	158
19" органайзеры с щеточным вводом	159
Вертикальные органайзеры	159
Кольца	160

19" органайзеры с кольцами



Прочее

- материал: сталь 1,6 мм

Описание:

Размеры

- высота: 1, 2 U
- глубина колец: 72 мм
- количество колец: 5

Емкость

- 1U: 47 кабелей с диаметром 5,5 мм
- 2U: 100 кабелей с диаметром 5,5 мм

Тип установки

- крепление к 19" направляющим в 4-х точках

Цвет

- ● серый (RAL 7035)
- ● черный (RAL 9004)
- порошковая покраска

Код для заказа	Артикул	Высота, U	Размер колец (ГхВ), мм	Цвет
7916с	JB08-1U-GY	1	72 x 39	● Серый
7115с	JB08-1U-BK	1	72 x 39	● Черный
7917с	JB08-2U-GY	2	72 x 83	● Серый
7771с	JB08-2U-BK	2	72 x 83	● Черный

19" органайзеры с крышкой



Прочее

- материал: сталь 1,6 мм

Описание:

Размеры

- высота: 1, 2 U
- глубина сечения: 64 мм

Емкость

- 1U: 46 кабелей с диаметром 5,5 мм
- 2U: 92 кабеля с диаметром 5,5 мм

Тип установки

- крепление к 19" направляющим в 4-х точках

Цвет

- ● серый (RAL 7035)
- ● черный (RAL 9004)
- порошковая покраска

Код для заказа	Артикул	Высота, U	Размер сечения (ГхВ), мм	Цвет
7114с	JB07-1U-GY	1	64 x 43	● Серый
8643с	JB07-1U-BK	1	64 x 43	● Черный
7770с	JB07-2U-GY	2	64 x 86	● Серый
8644с	JB07-2U-BK	2	64 x 86	● Черный

19" органайзеры с щеточным вводом



Прочее

- материал: сталь 1,6 мм

Описание:

Размеры

- высота: 1 U
- размеры щеточного ввода: 390 x 20 мм

Тип установки

- крепление к 19" направляющим в 4-х точках

Цвет

- ● серый (RAL 7035)
- ● черный (RAL 9004)
- порошковая покраска

Код для заказа	Артикул	Высота, U	Размер сечения, мм	Цвет
7077с	SH-J004A-GY	1 U	390 x 20	● Серый
8642с	SH-J004A-BK			● Черный

Вертикальные органайзеры



Прочее

- материал: сталь 1,6 мм

Описание:

Размеры

- высота: 42, 47 U
- сечение (ШхГ): 90 x 80 мм

Емкость

- 150 кабелей с диаметром 5,5 мм

Тип установки

- крепление к консолям 19" направляющих в шкафах шириной 800 мм

Цвет

- ● серый (RAL 7035)
- ● черный (RAL 9004)
- порошковая покраска

Код для заказа	Артикул	Высота, U	Применение	Цвет
7078с	SH-05C42	42	Напольные шкафы Cabeus шириной 800 мм	● Серый
8649с	SH-05C42-BK			● Черный
7168с	SH-05C47	47		● Серый
8650с	SH-05C47-BK			● Черный

Кольца



Описание:

Размеры

- 65 x 45 мм
- 90 x 65 мм
- 75 x 42 мм

Тип установки

- крепление к 19" направляющим

Цвет

- ● серый (RAL 7035)
- ● черный (RAL 9004)

Код для заказа	Артикул	Размеры, мм	Цвет	Материал
7774c	MCR-65	65x45	● Серый	Металл
8651c	MCR-65-BK		● Черный	
7775c	MCR-90	90x65	● Серый	Металл
8652c	MCR-90-BK		● Черный	
7157c	JI01-A	75x42	● Серый	Пластик

Cabeus