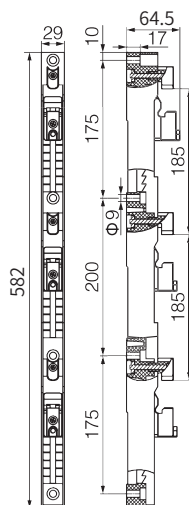
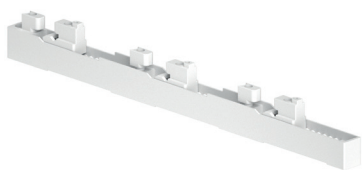


Система шин с межфазным расстоянием 185 мм

Держатель шин толщиной 10 мм

**Характеристики**

- держатель для системы шин 185 мм;
- 3 полюса;
- подтвержденная стойкость к токам короткого замыкания $I_{cw} = 50\text{kA}/1\text{s}$;
- номинальный ударный ток $I_{pk} = 105\text{kA}$.

Материал

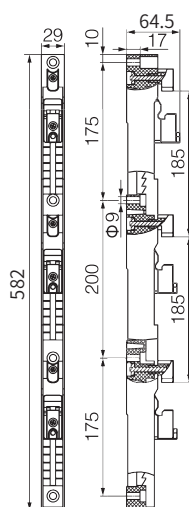
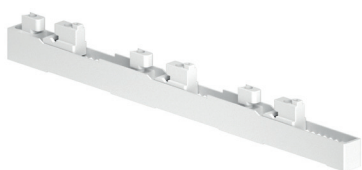
- полиамид PA66, GV30, V0;
- стойкость к воздействию температуры до $+125\text{ }^\circ\text{C}$.

Особенности

- возможна установка медных шин шириной 30–120 мм;
- возможна установка медных шин толщиной 10 мм.

Количество полюсов	Количество шин на фазу, шт.	Ширина шины, мм	Толщина шины, мм	Межфазное расстояние, мм	Код
3P	1	30 - 120	10	185	R5BBH185103P

Держатель шин толщиной 5 мм

**Характеристики**

- держатель для системы шин 185 мм;
- 3 полюса;
- подтвержденная стойкость к токам короткого замыкания $I_{cw} = 50\text{kA}/1\text{s}$;
- номинальный ударный ток $I_{pk} = 105\text{kA}$.

Материал

- полиамид PA66, GV30, V0;
- стойкость к воздействию температуры до $+125\text{ }^\circ\text{C}$.

Особенности

- возможна установка медных шин шириной 30–120 мм;
- возможна установка медных шин толщиной 5 мм.

Количество полюсов	Количество шин на фазу, шт.	Ширина шины, мм	Толщина шины, мм	Межфазное расстояние, мм	Код
3P	1	30 - 120	5	185	R5BBH185053P