

LedPark 04



4000K

CRI >70

IP65



RAL

“ Светодиодный торшерный светильник на опоре с различными вариациями угла наклона и направлениями освещения LedPark 04 предназначен для монтажа на грунтовой поверхности.

Корпус выполнен из квадратной трубы размером 120x120 мм, защищен от коррозии цинкосодержащим грунтом и окрашен порошковой краской с фактурой «шагрень». Цвет корпуса может быть выбран заказчиком по шкале RAL (стандартный — черный цвет).

Источник питания размещен в основании опоры с возможностью его легкой замены. Опционально светильник поставляется с системой управления освещением.

► **Ресурс работы светильника**
более 50 000 ч.

Особенности

“ **Энергоэффективность**
> 150 лм/Вт



Материал рассеивателя
Поликарбонат.



Тип крепления

Монтаж на закладную основу.



Коэффициент пульсаций < 5%



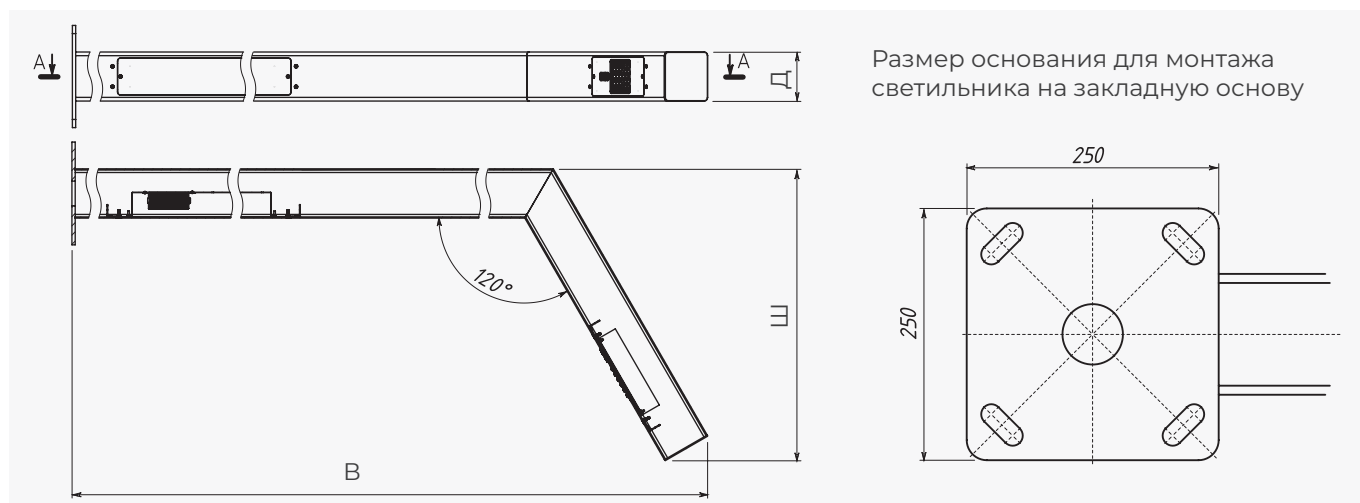
Гарантия 5 лет

Технические характеристики

Стандартная цветовая температура	4 000 К
Стандартный индекс цветопередачи	CRI > 70
Коэффициент мощности	> 0,95
Температура эксплуатации	-45°... +50°С
Класс защиты от поражения эл. током	I
Степень защиты	IP65

Таблица стандартных модификаций

Серия	Артикул	Мощность, Вт	Световой поток, лм	Размер, мм Д x Ш x В	Масса, кг
LedPark04	7-16-036-08-0-12-29-187-70-40-65	36	5 400	120x710x6 400	75
LedPark04	7-16-072-08-0-12-29-187-70-40-65	72	10 800	120x710x6 400	75



Варианты исполнения под заказ

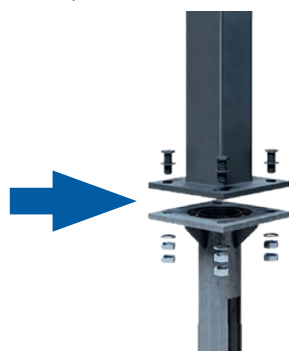
CRI	80
Цветовая температура, К	3 000; 5 000
Высота светильника	от 1 м и более
Установка направлений горизонтальных осей освещения	в одну сторону; в две стороны; в три стороны; в четыре стороны

Конструкционные особенности

Место размещения светодиодного драйвера



Закладное основание для установки на грунтовую поверхность



Кривая силы света (КСС)

