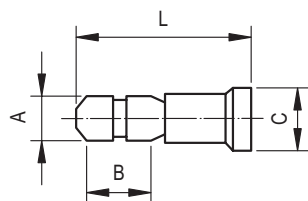


Цилиндрические штыревые наконечники РШИ-П (вилка "папа")



Назначение

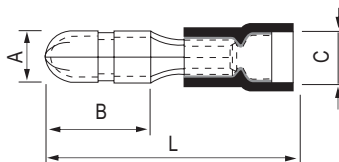
- для оконцевания кабеля и проводов с медными жилами сечением от 0,25 до 6 мм² в электрических цепях переменного и постоянного тока напряжение до 600 В.

Характеристики

- материал контактной части – медь М1;
- покрытие – лужение;
- материал изоляции – ПВХ;
- класс горючести – V0 по UL 94.

Сечение провода, мм ²	Максимальный ток, А	Размер, мм				Цвет изоляции	Код	Код совместимых разъемов "мама"
		A	B	C	L			
0,25-1,5	10	4	8,7	1,8	20	красный	2A96P	2A69P
1,5-2,5	15	5	8,7	2,3	20	синий	2B96P	2B69P
2,5-6	24	5	12,0	3,6	24	желтый	2C96P	2C69P

Цилиндрические штыревые наконечники, виброустойчивое исполнение РШИ-П (вилка "папа")



Назначение

- для оконцевания кабеля и проводов с медными жилами сечением от 0,5 до 6 мм² в электрических цепях переменного и постоянного тока напряжение до 600 В.

Характеристики

- материал контактной части – медь М1;
- материал изоляции – ПВХ;
- покрытие – лужение;
- максимальная температура эксплуатации – до +85 °С;
- класс горючести – V0 по UL 94;

Особенности

- двойная гильза позволяет увеличить прочность контакта и повысить виброустойчивость соединения;
- внутренняя поверхность контактной гильзы имеет зазубрины, позволяющие увеличить плотность контакта при обжиме.

Сечение провода, мм ²	Максимальный ток, А	Размер, мм				Цвет изоляции	Код	Код совместимых разъемов "мама"
		A	B	C	L			
0,5-1,5	10	4	9	3,8	21	красный	ICCM-1,5-4-9	ICCS-1,5-4-9
1,5-2,5	15	4	9	4,3	21	синий	ICCM-2,5-4-9	ICCS-2,5-4-9
4-6	24	5	9	5,6	24	желтый	ICCM-6,0-5-9	ICCS-6,0-5-9