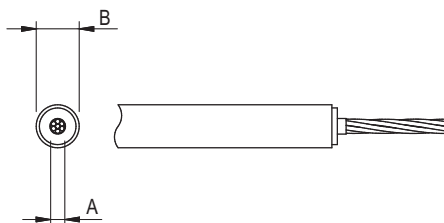


## Система молниезащиты на основе изолированного токоотвода

### Изолированный токоотвод



#### Назначение

- для наружного (крыля, фасад) и внутреннего (бетон) монтажа, обеспечивает разделительный интервал между защищаемыми проводящими элементами (в соответствии с ГОСТ Р 59789–2021).

#### Характеристики

- максимальный разделительный интервал – 75 см в воздухе.

**A, мм<sup>2</sup>**  
35

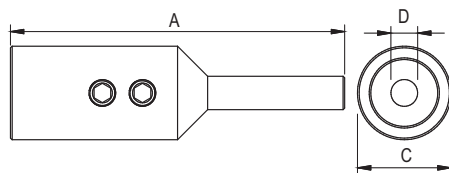
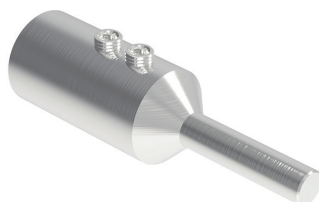
**B, мм**  
24–26,6

**Цвет**  
черный

**Кратность заказа, м**  
50

**Код**  
NC9035

### Установочный набор для подключения изолированного токоотвода



#### Назначение

- монтаж изолированного токоотвода и его соединение с прутком.

#### Особенности

- в комплекте с термоусадочной трубкой и крепежом. Место соединения следует рассматривать как неизолированную установку и сохранять необходимое изоляционное расстояние.

**A, мм**  
100

**C, мм**  
28

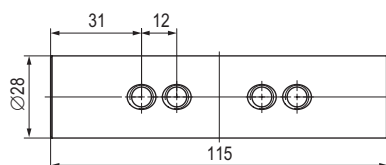
**D, мм**  
10

**Болт**  
2×M8

**Материал**  
нержавеющая сталь

**Код**  
NK0001

### Соединитель изолированного токоотвода



#### Назначение

- соединение отрезков изолированного токоотвода.

#### Особенности

- комплектуется термоусадочной трубкой, метизами, фиксатором резьбовых соединений;
- место соединения следует рассматривать как неизолированную установку и сохранять необходимое изоляционное расстояние.

**Материал**  
Нержавеющая сталь

**Код**  
NK0002