

HOME STAR

Инструкция по эксплуатации



**ВОДОГРЕЙ ПРОТОЧНЫЙ НА КРАН
HS-0119**

Благодарим Вас за выбор продукции торговой марки HOMESTAR. Наши изделия разработаны в соответствии с высокими требованиями качества, функциональности и дизайна. Мы уверены, что Вы будете довольны приобретением нового изделия нашей фирмы.

Меры безопасности

- Перед включением убедитесь, что технические характеристики прибора, соответствуют параметрам электросети.
- Используйте прибор только в бытовых целях по его прямому назначению в соответствии с данной инструкцией.
- Прибор не предназначен для промышленного применения.
- Прибор предназначен для использования в бытовых и аналогичных целях, в частности:
 - в кухонных зонах для персонала в магазинах, офисах и прочих производственных условиях;
 - в фермерских домах;
 - клиентами в гостиницах, отелях и прочей инфраструктуре жилого типа;
 - в условиях режима пансиона проживания плюс завтрак.
- Отключайте прибор от электросети, если вы им не пользуетесь.
- Не погружайте прибор и шнур питания в воду или другие жидкости. Если это случилось, немедленно отключите прибор от электросети, прежде чем пользоваться им дальше проверьте его работоспособность и безопасность у квалифицированных специалистов.
- Внимание! При обнаружении неисправностей обратитесь в сервисный центр. Не пользуйтесь прибором, если Вы его уронили, обнаружили неполадки или выявили повреждения сетевого шнура и вилки. В случае повреждения сетевого шнура он должен быть заменен в сервисном центре. Внимание! чинить прибор могут только квалифицированные специалисты.
- Следите, чтобы шнур питания не касался острых кромок и горячих поверхностей.
- Не нарушайте комплектность прибора, нарушение комплектности может привести к поломке, не попадающей под гарантийные условия.
- Прибор не предназначен для использования лицами (включая детей) с пониженными физическими, психическими или умственными способностями или при отсутствии у них опыта или знаний, если они не находятся под контролем или не проинструктированы об использовании прибора лицом, ответственным за их безопасность. Дети должны находиться под присмотром для недопущения игры с прибором.
- Во избежание перегрузки сети питания, не подключайте прибор одновременно с другими мощными электроприборами к одной и той же линии электросети.

- Если штепсельная вилка прибора не соответствует Вашей розетке, обратитесь за помощью к специалисту. Применение различных переходников может привести к поломке прибора и прекращению гарантийных обязательств.
- При необходимости транспортировки прибора соблюдайте осторожность для сохранения целостности прибора и его функциональных свойств.
- Выпуск нельзя подключать к кранам или фитингам, отличным от тех, которые идут в комплекте.
- Выполняйте все требования инструкции.
- **Изготовитель** и сервисный центр не берут на себя ответственность за поломку прибора в случае его неправильного использования.
- Подходит для 99% бытовых водопроводных кранов.

ВАЖНО! ПОДКЛЮЧАТЬ ТОЛЬКО К НАСТЕННОЙ РОЗЕТКЕ ЧЕРЕЗ ОТДЕЛЬНЫЙ АВТОМАТ НЕ МЕНЕЕ 16А. ИСПОЛЬЗОВАНИЕ УДЛИНИТЕЛЯ КАТЕГОРИЧЕСКИ ЗАПРЕЩЕНО!

Для обеспечения дополнительной защиты рекомендуется установить в электрическую цепь питания устройство защитного отключения (УЗО) с током срабатывания не более 30 мА.

УСТАНОВЛИВАТЬ ПРИБОР ВЕРТИКАЛЬНО! ВКЛЮЧЕНИЕ ПРИБОРА, УСТАНОВЛЕННОГО В ГОРИЗОНТАЛЬНОМ ПОЛОЖЕНИИ ЗАПРЕЩЕНО!

Запрещается использование прибора без заземления.

Устанавливать только в помещении с температурой воздуха не ниже 0°C. Эксплуатация прибора в неотапливаемом помещении или вне помещения может привести к повреждению прибора. При замерзании воды в резервуаре не вводите прибор в эксплуатацию.

Запрещается влажная чистка прибора, подключенного к электросети. Запрещается разбрызгивать воду на прибор или поливать его. Перед чисткой прибора обязательно отключение электропитания. В случае отключения воды во время использования прибора необходимо незамедлительно отключить прибор от электропитания.

ПРЕДУПРЕЖДЕНИЕ! Не включать, если существует вероятность замерзания воды в нагревателе.

Описание



Перед установкой прибора

- Распакуйте изделие.
- Убедитесь, что рабочее напряжение прибора соответствует напряжению сети. Используйте отдельную розетку с заземлением, с подведенным трехжильным кабелем. Сечение жилы в кабеле должно быть не менее 2,5 мм (из алюминия) и 1,5 мм (из меди).
- Убедитесь, что рабочее давление воды в системе водоснабжения от 0,04 до 0,6 мПа.
- Поверните ручку-регулятор в положение «Закрыто» (STOP). Перекройте подачу воды перед установкой.

Установка прибора

В зависимости от типа крана подбирается свой комплект переходников. Диаметр крана должен быть от 13 мм до 25 мм максимально.

ТИП КРАНА 1



- Отсоедините аэратор с бытового крана.
- Закрепите универсальную муфту на кране четырьмя винтами с помощью отвертки, вставьте внутрь муфты силиконовую прокладку.



- Соберите комплект – установите пластиковый переходник белого цвета в гайку смесителя, в верхнюю часть переходника установите уплотнительное кольцо по диаметру переходника (кольцо не должно проваливаться внутрь), при помощи пластикового ключа присоедините переходник к универсальной муфте.





Закрепите смеситель гайкой на кране.



• Подключите шнур питания к электросети. Проверьте нет ли утечки воды. Прибор готов к работе.

ТИП КРАНА 2



Отсоедините аэратор с бытового крана

• Соберите комплект – установите пластиковый переходник с наружной резьбой в гайку смесителя, в верхнюю часть переходника установите уплотнительное кольцо по диаметру переходника, при помощи пластикового ключа присоедините переходник к крану.

Переходник с наружной резьбой



Уплотнительное кольцо



Гайка смесителя



Пластиковый ключ



Закрепите смеситель гайкой на кране.



• Подключите шнур питания к электросети. Проверьте нет ли утечки воды. Прибор готов к работе.

ТИП КРАНА 3



Переходники с внутренней резьбой



Маленький размер



Средний размер



Большой размер

Отсоедините аэратор с бытового крана

- Соберите комплект – установите пластиковый переходник с внутренней резьбой в гайку смесителя, в верхнюю часть переходника установите уплотнительное кольцо по диаметру переходника, при помощи пластикового ключа присоедините переходник к крану.

Переходники
с внутренней
резьбой



Гайка
смесителя



Уплотнительное
кольцо



Пластиковый
ключ



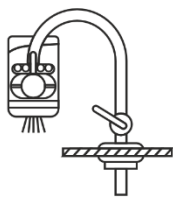
Закрепите смеситель гайкой на кране.



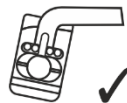
- Подключите шнур питания к электросети. Проверьте нет ли утечки воды. Прибор готов к работе.

ВАЖНО

Для правильной установки прибора – держите его в вертикальном положении.



Правильная установка



Правильная установка наклон не более 45 градусов



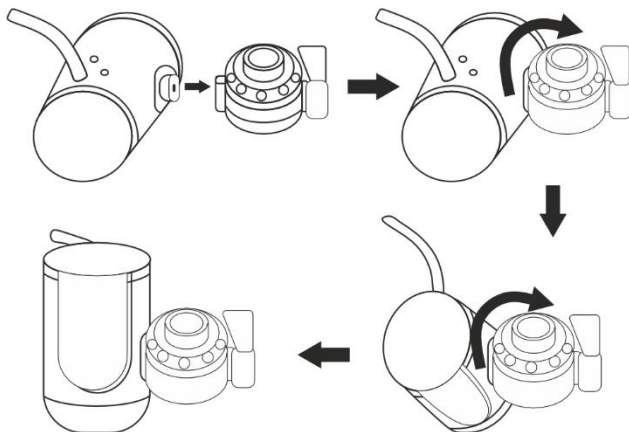
Неправильная установка слишком большой наклон



Неправильная установка водогрей перевернут

Установка смесителя с аэратором на водогрей осуществляется следующим образом

Присоедините смеситель с аэратором к переходнику водогрея (шнур находится в вертикальном положении) и поверните на 90 градусов против часовой стрелки.



Работа

- Для нагрева воды поверните ручку-регулятор из положения STOP в положение (HOT). Вода начинает нагреваться, на цифровом дисплее отобразится температура нагрева воды. В режиме подачи горячей воды температура будет увеличиваться постепенно. Для регулировки

температуры воды поднимайте или отпускайте ручку-регулятор в положении (HOT) от минимального значения к максимальному и наоборот.

- Для использования холодной воды поверните ручку-регулятор вниз, в положение (COLD). Цифровой дисплей выключится, нагрев воды прекратится.

- Во избежание ожогов при повторном использовании рекомендуется включать холодную воду (COLD), повернув ручку-регулятор вниз на 15-20 секунд.

ВНИМАНИЕ: не прикасайтесь к корпусу прибора во время эксплуатации, в положении нагрева воды (HOT) корпус прибора может нагреваться.

Чистка

- Перед чисткой всегда отключайте прибор от сети.
- Протрите внешнюю поверхность прибора сначала влажной салфеткой, а затем сухой. Не применяйте абразивные чистящие средства, металлические мочалки, щетки, а также органические растворители.
- Открутите аэратор и промойте его проточной водой, удалив мусор и отложения

Хранение и транспортировка

- Перед хранением убедитесь, что прибор отключен от сети.
- Выполните все пункты раздела «Чистка».
- Храните прибор в сухом прохладном месте.
- Электроприбор в упаковке изготовителя можно транспортировать всеми видами крытого транспорта в соответствии с правилами перевозки грузов, действующих на данном виде транспорта. При транспортировке должны быть исключены любые возможные удары и перемещения упаковки с электроприбором внутри транспортного средства.

Технические характеристики:

Тип: проточный

Напряжение: 220-240 В, частота: 50-60 Гц, мощность: 3000 Вт

Давление 0,04~0,6 мПа

Регулировка температуры 30-60 °С

Гарантийный срок 6 месяцев.

Срок службы 2 года.

Состав (материал): пластмасса, металл, силикон.

Дата **изготовления** указана на упаковке товара.

Назначение прибора:

Прибор предназначен для подачи и нагрева проточной воды, работает от сети переменного тока.

По окончании срока службы электробытовой прибор и упаковочные материалы должны быть утилизированы с наименьшим вредом для

окружающей среды, в соответствии с правилами по утилизации отходов в вашем регионе.

HOMESTAR постоянно расширяет сеть сервис-центров. Список уполномоченных сервисных центров (мастерских) может быть изменен без предварительного уведомления. Полную информацию о сервисных центрах вы можете получить в центральном сервисном центре в г. Санкт-Петербург по тел. (812) 633-00-00. Реализация прибора осуществляется через торговые точки и магазины согласно законодательству РФ.

В целях улучшения качества продукции, дизайн и спецификация могут быть изменены без предварительного уведомления.

Изготовитель: Нинбо Янг Пэшн Импорт энд Экспорт Ко., Лтд (Ningbo Young Passion Import & Export Co., Ltd). Адрес: Рум 817. № 525, Чхуансин Роуд, Чжунхэ Стрит, Иньчжоу Дистрикт, Нинбо, Чжэцзян, Китай (Room 817. No. 525, Chuangxin Road, Zhonghe Street, Yinzhou District, Ningbo, Zhejiang, China).

Страна-изготовитель: Китай.

Поставщик-импортер и организация, уполномоченная принимать претензии: ООО «ТОП Импорт».

Адрес: Россия, 197348, г. Санкт-Петербург, Коломяжский пр-кт, дом № 10, лит Э.

CE EAC  IPX4

ТОВАР СООТВЕТСТВУЕТ ТРЕБОВАНИЯМ ТЕХНИЧЕСКИХ
РЕГЛАМЕНТОВ ТАМОЖЕННОГО СОЮЗА.

Класс защиты от поражения электрическим током I