

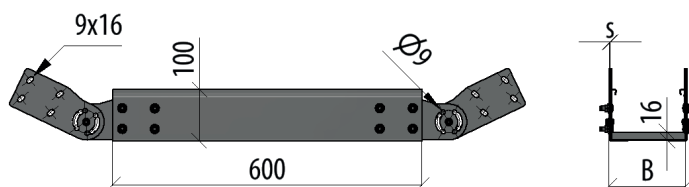
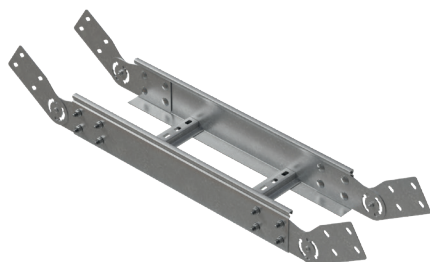
## ВЕРТИКАЛЬНЫЙ ШАРНИРНЫЙ УГОЛ LSHL100 N

ИСПОЛЬЗУЕТСЯ ДЛЯ ПОДЪЕМА И СПУСКА КАБЕЛЬНОЙ ТРАССЫ ПОД ПРОИЗВОЛЬНЫМ УГЛОМ.

**ТИП СОЕДИНЕНИЯ:** Сборка секций между собой только с помощью соединительных пластин LSP3-N (стр 67). При монтаже следует использовать болт VTG8-16 и гайку с насечкой по 16 шт на каждое соединение.

**ЕДИНИЦА ИЗМЕРЕНИЯ:** Штука.

**КРАТНОСТЬ:** 1 шт.



Артикул	Наименование	B	S	T	SZ	HD	RAL	INOX304	INOX316L
LSHL100-100-1.2 N	Вертикальный шарнирный угол 100x100x1,2 мм N	100	1,2	2,78	L042277	L042455	L042365	L042544	L042649
LSHL100-150-1.2 N	Вертикальный шарнирный угол 100x150x1,2 мм N	150		2,85	L042278	L042456	L042366	L042545	L042650
LSHL100-200-1.2 N	Вертикальный шарнирный угол 100x200x1,2 мм N	200		2,93	L042279	L042457	L042367	L042546	L042651
LSHL100-300-1.2 N	Вертикальный шарнирный угол 100x300x1,2 мм N	300		3,08	L042280	L042458	L042368	L042547	L042652
LSHL100-400-1.2 N	Вертикальный шарнирный угол 100x400x1,2 мм N	400		3,24	L042281	L042459	L042369	L042548	L042653
LSHL100-500-1.2 N	Вертикальный шарнирный угол 100x500x1,2 мм N	500		3,39	L042282	L042460	L042370	L042549	L042654
LSHL100-600-1.2 N	Вертикальный шарнирный угол 100x600x1,2 мм N	600		3,54	L042283	L042461	L042371	L042550	L042655
LSHL100-700-1.2 N	Вертикальный шарнирный угол 100x700x1,2 мм N	700		3,69	L042284	L042462	L042372	L042551	L042656
LSHL100-800-1.2 N	Вертикальный шарнирный угол 100x800x1,2 мм N	800		3,85	L042285	L042463	L042373	L042552	L042657
LSHL100-100-1.5 N	Вертикальный шарнирный угол 100x100x1,5 мм N	100		1,5	3,46	L042307	L042485	L042395	L042579
LSHL100-150-1.5 N	Вертикальный шарнирный угол 100x150x1,5 мм N	150	3,55		L042308	L042486	L042396	L042580	L042685
LSHL100-200-1.5 N	Вертикальный шарнирный угол 100x200x1,5 мм N	200	3,65		L042309	L042487	L042397	L042581	L042686
LSHL100-300-1.5 N	Вертикальный шарнирный угол 100x300x1,5 мм N	300	3,84		L021284	L042488	L042398	L042582	L042687
LSHL100-400-1.5 N	Вертикальный шарнирный угол 100x400x1,5 мм N	400	4,04		L042310	L042489	L042399	L042583	L042688
LSHL100-500-1.5 N	Вертикальный шарнирный угол 100x500x1,5 мм N	500	4,23		L042311	L042490	L042400	L042584	L042689
LSHL100-600-1.5 N	Вертикальный шарнирный угол 100x600x1,5 мм N	600	4,42		L042312	L042491	L042401	L042585	L042690
LSHL100-700-1.5 N	Вертикальный шарнирный угол 100x700x1,5 мм N	700	4,61		L042313	L042492	L042402	L042586	L042691
LSHL100-800-1.5 N	Вертикальный шарнирный угол 100x800x1,5 мм N	800	4,81		L042314	L042493	L042403	L042587	L042692
LSHL100-100-2.0 N	Вертикальный шарнирный угол 100x100x2,0 мм N	100	2		4,52	L042341	L042520	L042430	L042614
LSHL100-150-2.0 N	Вертикальный шарнирный угол 100x150x2,0 мм N	150		4,62	L042342	L042521	L042431	L042615	L042720
LSHL100-200-2.0 N	Вертикальный шарнирный угол 100x200x2,0 мм N	200		4,72	L010526	L012251	L033191	L042616	L042721
LSHL100-300-2.0 N	Вертикальный шарнирный угол 100x300x2,0 мм N	300		4,91	L011585	L012250	L033192	L042617	L042722
LSHL100-400-2.0 N	Вертикальный шарнирный угол 100x400x2,0 мм N	400		5,10	L011627	L011418	L033193	L042618	L042723
LSHL100-500-2.0 N	Вертикальный шарнирный угол 100x500x2,0 мм N	500		5,29	L013111	L012249	L03963	L042619	L042724
LSHL100-600-2.0 N	Вертикальный шарнирный угол 100x600x2,0 мм N	600		5,49	L014423	L012248	L033194	L042620	L042725
LSHL100-700-2.0 N	Вертикальный шарнирный угол 100x700x2,0 мм N	700		5,68	L042343	L042522	L042432	L042621	L042726
LSHL100-800-2.0 N	Вертикальный шарнирный угол 100x800x2,0 мм N	800		5,87	L014451	L014420	L042433	L042622	L042727

**SZ** – оцинковка по методу Сендимира  
**HD** – горячий цинк

**RAL** – покраска в цвет палитры RAL  
**INOX** – нержавеющая сталь

**H** – высота  
**A** – исходная ширина

**B** – ширина перехода  
**L** – длина

**S** – толщина  
**T** – вес за кг/м