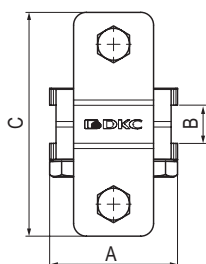
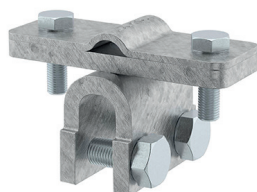


## Держатели

### Фальцевый зажим



#### Назначение

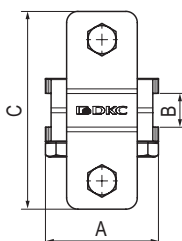
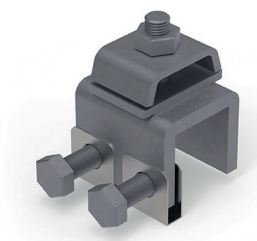
- обеспечивает надежное болтовое крепление проводника с металлическими конструкциями или фальцем кровли.

#### Особенности

- поворачивающиеся пластины позволяют закрепить проводник под произвольным углом.

Тип проводника	Диапазон зажима, мм	A, мм	B, мм	C, мм	Материал	Код
Пруток, 8–10 мм/полоса, 25–40 мм	12	40	12	70	горячеоцинкованная сталь	ND2001
					медь	ND2001CU

### Фальцевый зажим увеличенного размера



#### Назначение

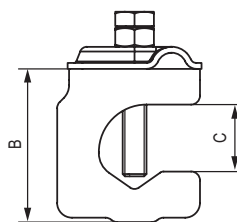
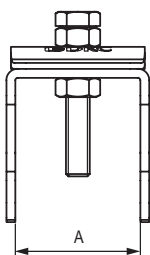
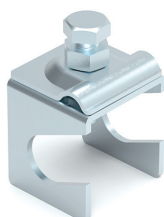
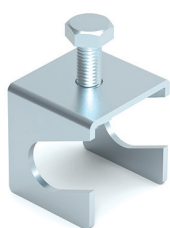
- обеспечивает надежное болтовое крепление катанки с металлическими конструкциями или фальцем кровли.

#### Особенности

- поворачивающиеся пластины позволяют закрепить пруток под произвольным углом.

Тип проводника	Диапазон зажима, мм	A, мм	B, мм	C, мм	D, мм	E, мм	Материал	Код
Пруток, 8–10 мм	25	25	21	21	35	40	горячеоцинкованная сталь	ND2002
							медь	ND2002CU

### Арматурный зажим



#### Назначение

- обеспечивает надежное болтовое крепление при подключении полосы и прутка к стальной арматуре.

#### Особенности

- толщина полосы – не более 5 мм;
- соединение точки заземления NE1003 с арматурой с помощью зажима ND2004.

Тип проводника	Диапазон зажима, мм	A, мм	B, мм	C, мм	Материал	Код
Полоса, 25–40 мм	22	42	51	22	оцинкованная сталь	ND2003
Полоса, 25–40 мм, пруток, 8–10 мм						ND2004