



SMILE

LED-светильник для общеобразовательных учреждений

отсканируйте QR-код,
чтобы получить
больше информации.

Светильник SMILE предназначен для внутреннего освещения муниципальных и коммерческих помещений, объектов ЖКХ и соответствует требованиям к освещению в общеобразовательных учреждениях: CRI > 90, UGR < 19, коэффициент пульсации < 1%.

Светильник соответствует требованиям:

- ТР ТС 004/2011
- ТР ТС 020/2011
- ТР ЕАЭС 037/2016
- ГОСТ 34819-2021
- ГОСТ 14254-2015

Равномерное свечение без точек светодиодов.

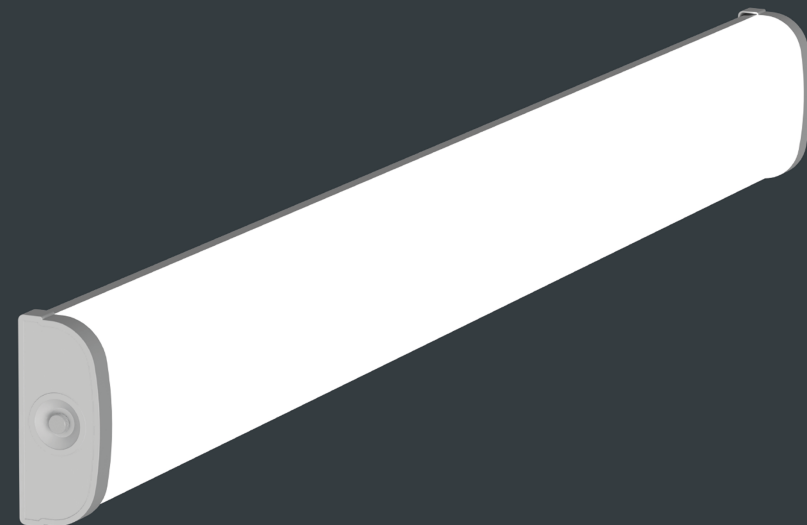
Светильник можно укомплектовать БАП на 1 или 3 часа.

Виды монтажа: накладной.

Базовый цвет: белый.



ГАРАНТИЯ от 5 ЛЕТ



| | | | | | |
|---|---------------------------|------|-------------|------|----|
| Размер (ДхШхВ), мм | 547x140x67 | | 1237x140x67 | | |
| Мощность, Вт | 16 | 19 | 28 | 32 | 38 |
| Световой поток для CRI > 80, лм ГОСТ 34819-2021 | 2500 | 3650 | 4150 | 5000 | |
| Световой поток для CRI > 90, лм ГОСТ 34819-2021 | 2300 | 3350 | 3850 | 4650 | |
| Цветовая температура, К | 3000 4000 5000 6500 | | | | |
| Степень защиты, IP по ГОСТ 14254-2015 | IP20 | | | | |
| Рассеиватель | Milky | | | | |

*Доступны разные размеры.
Точные габариты уточняйте при заказе.



Минпромторг
России



127282, Москва, Чермянский проезд, д. 7
+7 (495) 228-11-03 | info@csvt.ru | www.csvt.ru