

КОЛЕСО **пластиковое**



125 ММ



230 КГ



15 ММ



полипропилен

RU СДЕЛАНО
В РОССИИ



Арт. 9100-125

технические характеристики



вес колеса **265 г**

варианты использования



автосервисы



химическая
промышленность



медицина



пищевая промышленность



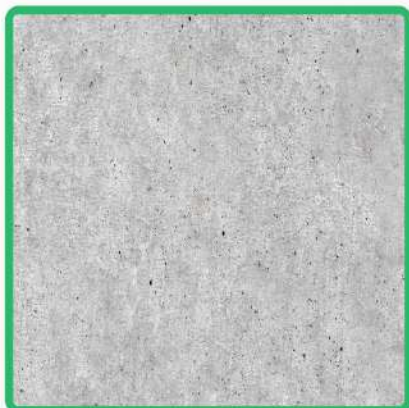
строительство

поверхности, пригодные для использования

рекомендовано

допустимо

запрещено



бетон



асфальт



грунт



плитка



пол со стружкой



решетчатый пол

рекомендовано использовать на гладких поверхностях
могут повредить деликатные поверхности



пол с препятствиями