

Назначение

Детектор предназначен для обнаружения металла и переменного напряжения. Стрелки на детекторе указывают направления датчиков. Широко используется в процессе электромонтажных работ.

Требования безопасности

- Детектор не может обнаружить электрический провод под напряжением внутри металлической трубы.
- Будьте осторожны при сверлении и резы стен, потолков, полов в которых близко к поверхности могут присутствовать провода или трубы.
- Всегда отключайте напряжение при работе вблизи электрических цепей.
- Во избежание поражения электрическим током не прикасайтесь к проводам, находящимся под напряжением.
- Не используйте детектор на влажных или покрытых водой стенах.
- Не используйте детектор, если в стене имеется сеть из стальной арматуры.
- Вынимайте батарейку из детектора, если он не будет использоваться в течение долгого времени.
- Детектор является вспомогательным прибором. Для точного определения местоположения объектов, может оказаться необходимо обратиться к конструкторской документации и чертежам.

Обнаружение металла

- Настройте детектор на максимальную чувствительность. Для этого удалите детектор от любых металлических предметов и вращайте колесико переключателя назад, пока не загорится светодиод и не включится звуковой сигнал. После этого вращайте переключатель в обратную сторону, пока светодиод не погаснет, а звуковой сигнал не отключится.
- Приложите датчик металлов к стене, и медленно перемещайте детектор вдоль нее.
- При приближении к металлическому предмету светодиод загорится и будет гореть непрерывно, а также зазвучит непрерывный звуковой сигнал.
- По окончании работы с детектором, выключите прибор. Повернув колесико переключателя вперед до упора, чтобы, при этом раздаётся щелчок.

Обнаружение переменного напряжения

- Настройте детектор на максимальную чувствительность. Для этого удалите детектор от любых металлических предметов и вращайте колесико переключателя назад, пока не загорится светодиод и не включится звуковой сигнал. После этого вращайте переключатель в обратную сторону, пока светодиод не погаснет, а звуковой сигнал не отключится.
- Приложите датчик напряжения к стене, и медленно перемещайте детектор в районе поиска напряжения.
- При приближении к цепи, находящейся под напряжением, замигает светодиод, и зазвучит прерывистый звуковой сигнал. Если вблизи обнаруженной цепи находится металлический предмет, прерывистый звуковой сигнал будет громче.
- По окончании работы с детектором, выключите прибор. Повернув колесико переключателя вперед до упора, чтобы, при этом раздаётся щелчок.

Замена батарейки

Когда звуковой сигнал детектора становится нестабильным (слабым) или детектор работает неправильно, необходимо заменить батарею питания. Откройте крышку, в месте расположения паза. Замените разряженную батарейку новой того же типа. Установите крышку на место.

Внимание! Производитель оставляет за собой право вносить незначительные изменения в конструкцию, не ухудшающие технические характеристики изделия и не влияющие на безопасность конечной продукции, без отражения этого в инструкции изделия и уведомления потребителя.

Правила реализации и утилизации

Продукция свободно реализуется на территории РФ и ЕАЭС всем потребителям через розничные магазины. Особых требований к реализации нет. Изделие не содержит опасных веществ. По окончании срока службы продукцию рекомендуется отправить на переработку с целью защиты окружающей среды от загрязнения. Перед утилизацией извлеките элементы питания из инструмента. Элементы питания необходимо сдать в соответствующие специализированные приемные пункты по месту жительства.

Сертификация

Продукция соответствует требованиям Технического регламента Таможенного союза ТР ТС 020/2011 «Электromагнитная совместимость технических средств». Для получения сертификата соответствия на данный товар направляйте запрос на электронную почту certification@duwi.ru. Обязательно укажите в письме артикул товара и приложите фото.

Условия транспортировки и хранения

Транспортирование инструментов осуществляется в упаковке изготовителя любым видом крытого транспорта, обеспечивающим сохранность от механических повреждений, загрязнения и попадания влаги, при температуре от -10°C до $+50^{\circ}\text{C}$. Хранение инструментов необходимо осуществлять в упаковке изготовителя в помещениях с естественной вентиляцией при температуре окружающего воздуха от -10°C до $+50^{\circ}\text{C}$ и относительной влажности не более 80%.

Дата производства

Указана на упаковке согласно серии: 00,00 (первые две цифры — месяц изготовления, вторые две цифры — год изготовления).

Гарантийные обязательства

2 года с даты покупки изделия при условии соблюдения правил эксплуатации. Замена вышедшего из строя изделия может быть осуществлена при наличии кассового чека или заполненного гарантийного талона. Настоящая гарантия не распространяется на предохранители, разовые батарейки, а так же на случаи повреждения в результате небрежного обращения, внесения конструктивных изменений, повышенной загрязнённости, ненадлежащего обращения и ненадлежащих условий эксплуатации.

Гарантийный талон

Модель / артикул	Дата продажи	Место продажи	Печать продавца

Сделано в Китае

Producer: REV Ritter (China) GmbH, 9F, Building A, Hengyuan Plaza, № 1988, Beisanhuan East Rd, Cixi, Ningbo, China.

Производитель: РЕВ Риттер (Чайна) ГмБХ, 9Ф, стр. А, Хэн Юань Плаза, № 1988, Бэцсанхуан Роуд, Сикси, Нингбо, Китай.

Уполномоченная организация: ООО «Риттер Русланд», 141407, Россия, Московская область, г. о. Химки, г. Химки, ул. Панфилова, влд. 2/1, стр. 1, эт. 08, пом. 0802-1.
Телефон: +7 (495) 739-39-20

Импортер: ООО «Артэкс» 142003, Россия, МО, г. о. Домодедово, г. Домодедово, Микрорайон Западный, ул. 25 лет Октября д. 9, пом. 013.

RU

1. Наименование продукции:

Детектор металла.

2. Область применения:

Детектор предназначен для обнаружения металла и переменного напряжения.

3. Правила и условия монтажа:

В соответствии с руководством по эксплуатации, хранить в упаковке, перевозить в закрытом транспорте, утилизируется в специальных приемных пунктах.

4. Правила и условия безопасной эксплуатации (использования):

Не бросать, беречь от повреждений.

5. Информация о мерах, которые следует принять при обнаружении неисправности продукции:

Обращаться по месту приобретения.

6. Месяц / год изготовления продукции, гарантийный срок:

Дата изготовления указана на упаковке согласно серии: 00.00 (первые две цифры – месяц изготовления, вторые две цифры – год изготовления). Срок службы - 5 лет. Гарантийный срок - 2 года.

7. Наименование и местонахождение изготовителя (уполномоченного представителя), импортера, информация для связи с ними:

Производитель: РЕВ Риттер (Чайна) ГмбХ, 9Ф, стр. А, Хэн Юань Плаза, № 1988, Бетсанхуан Роуд, Сикси, Нингбо, Китай.

Уполномоченная организация: ООО «Риттер Русланд», 141407, Россия, Московская область, г. о. Химки, г. Химки, ул. Панфилова, влд. 21, стр. 1, эт. 08, пом. 0802-1.

Телефон: +7 (495) 739-39-20.

Импортер: ООО «Артэкс» 142003, Россия, МО, г. о. Домодедово, г. Домодедово, Микрорайон Западный, ул. 25 лет Октября д. 9, пом. 013.

8. Свидетельство о приёмке:

Продукция торговой марки dütwi изготовлена и принята в соответствии с обязательными требованиями государственных стандартов, действующей технической документации и признана годной для эксплуатации.

9. Комплектность: детектор, паспорт изделия, упаковка.



Чат-бот
службы поддержки
ответит на все вопросы



KZ

1. Өнімнің атауы:

Металл детекторы.

2. Қолдану саласы:

Детектор металл мен айнымалы кернеуді анықтауға арналған.

3. Монтаждау ережелері мен шарттары:

Пайдалану жөніндегі нұсқаулыққа сәйкес қаптамада сақтау, жабық көлікте тасымалдау, арнайы қабылдау пункттерінде қәдеге жаратылады.

4. Қауіпсіз пайдалану (пайдалану)қағидалары мен шарттары:

Лақтырмаңыз, зақымданудан қорғаныз.

5. Өнімнің ақаулығы анықталған кезде қабылданатын шаралар туралы ақпарат:

Сатып алу орны бойынша хабарласыңыз.

6. Өнімді дайындау айы / жылы, кепілдік мерзімі:

Өндірілген күні қаптамада серияға сәйкес көрсетілген: 00.00 (алғашқы екі Сан – өндірілген ай, екінші екі Сан – өндірілген жыл). Қызмет мерзімі-5 жыл. Кепілдік мерзімі-2 жыл.

7. Дайындаушының (уәкілетті өкілдің), импорттаушының атауы және орналасқан жері, олармен байланысуға арналған ақпарат:

Өндіруші: РЕВ Риттер (Чайна) ГмбХ, 9Ф, А ғимараты, Хэн Юань Плаза, № 1988, Бейсанхуан Шығыс жолы, Цыси, Нинбо, Қытай.

Уәкілетті ұйым: «Риттер Русланд» ЖШҚ, 141407, Ресей, Мәскеу облысы, Химки қ. о, Химки қ., Панфилов к-сі, 21-иелік, 1-құр, 08-қаб., 0802-1 жай. Телефон: +7 (495) 739-39-20.

Импорттаушы: «Артэкс» ЖШҚ 142003, Ресей, Мәскеу облысы, Домодедово қ. о, Домодедово қ., Западный ықшам ауданы, 25 лет Октября к-сі, 9-үй, 013 үй-жай.

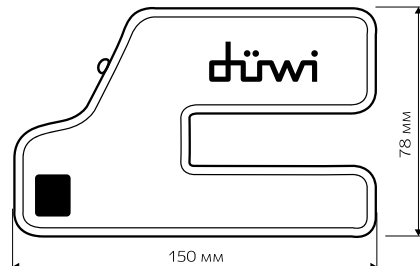
8. Қабылдау туралы куәлік:

Dütwi сауда маркасының өнімі Мемлекеттік стандарттардың, қолданыстағы техникалық құжаттаманың міндетті талаптарына сәйкес дайындалған және қабылданған және пайдалануға жарамды деп танылған.

9. Жыынтықтылығы: детектор, өнім паспорты, қаптама.



**Детектор металла
26032 5**



Паспорт изделия

Технически характеристики	26032 5
Степень защиты	IP20
Расстояние обнаружения металла	около 24 мм для стальной трубы Ф15
Расстояние обнаружения напряжения	около 30 мм для электрического провода
Условия эксплуатации	от -10°С до 50°С при влажности <80%
Питание	батареяка 9В, 6F22 типа КРОНА
Размер	150x24x78 мм
Вес	110 г
Класс защиты от поражения электрическим током	III