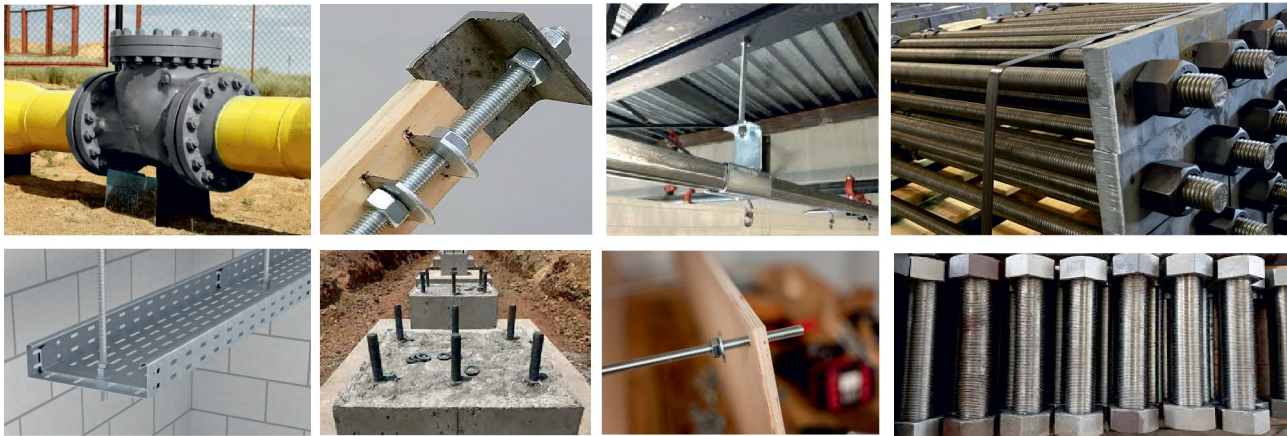
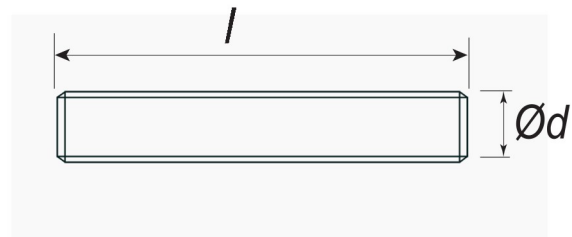


ШПИЛЬКИ РЕЗЬБОВЫЕ DIN 975 кл.пр.4.8 и 8.8

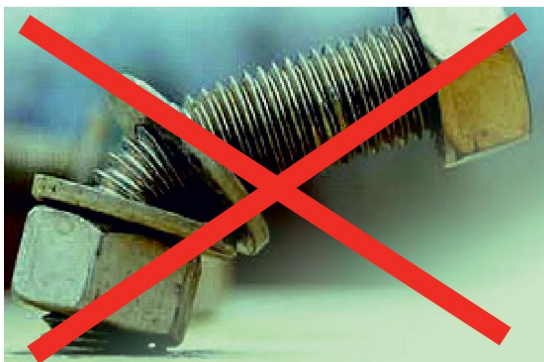


Применяются для стяжки и соединения металлических и деревянных конструкций, в строительстве, креплении воздухоотводов, машиностроении.



Классы прочности 4.8 и 8.8

Механические свойства		Класс прочности		
		4.8	8.8	
			d≤16мм	d>16
Временное сопротивление σ_B (Rm), в Н / мм ²	Номин.	800	800	
	Мин.	420	830	
Предел текучести σ_T (ReL), в Н / мм ²	Номин.	320		
	Мин.	340		
Условный предел текучести $\sigma_{0,2}$ (Rp 0,2), в Н / мм ²	Номин.	640	640	
	Мин.	640	660	



Предел прочности (временное сопротивление разрыву) при растяжении указывает значение напряжения, при котором крепежное изделие может разрушиться. Разрушение может произойти в стержне или в резьбе болта, но не под головкой.

Предел текучести при растяжении указывает на то, при каком значении напряжения предел прочности при растяжении остается постоянным или уменьшается, несмотря на рост удлинения. Иными словами, предел текучести наступает тогда, когда происходит переход из области упругой в область пластической деформации материала.