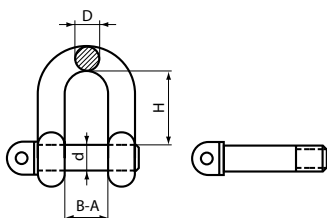


СКОБА ТАКЕЛАЖНАЯ DIN 82101 (прямой тип)

Применяется для соединения цепей и канатов между собой или для крепления к чему-либо. Разъемное соединение. Размер определяется по диаметру поперечного сечения пальца.

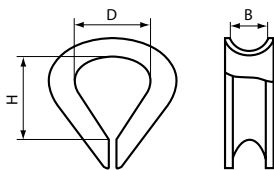


D диаметр прутка
d диаметр штыря
H высота петли

РАЗМЕР				Рабочая нагрузка, кН	ВЕС 1000 шт., кг	КОЛ-ВО шт. в 1 кг
D, мм	d, мм	B, мм	H, мм			
5	5	7	15,5	0,8	13,6	73,53
6	6	8	18	1	23,2	43,1
8	8	11	24	2	51,2	19,53
10	10	14	30	3	97,5	10,26
12	12	17	36	5	174	5,75
13	16	21	49	8	294	3,4
16	20	27	61	11	576	1,74
20	22	30	67	15	991	1,01
22	25	33	72	20	1271	0,79

КОУШ ДЛЯ СТАЛЬНЫХ КАНАТОВ DIN 6899

Устанавливается на канат для получения петли.



B размер канавки
D внутренний диаметр петли
H внутренняя высота петли

РАЗМЕР				ДИАМЕТР ТРОСА, мм	ВЕС 1000 шт., кг	КОЛ-ВО шт. в 1 кг
Обозначение	B, мм	H, мм	D, мм			
3	4	21	13	3	8	125
4	5	23	14	4	10	100
5	6	25	16	5	15	66,67
6	7	28	18	6	18	55,56
7	8	32	20	7	23	43,48
8	9	39	18	8	28	35,71
10	11	47	22	10	47	21,28
12	13	56	26	12	68	14,71
13	14	61	28	13	80	12,50
14	-	-	-	14	100	10,00
16	17	64	40	16	133	7,52