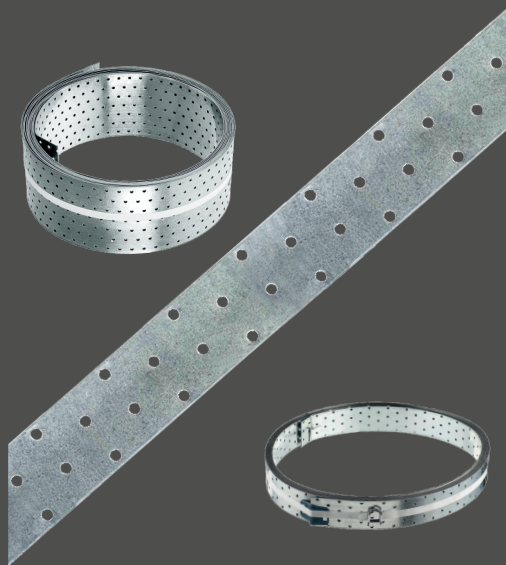




ЛЕНТЫ

ПЕРФОРИРОВАННАЯ МОНТАЖНАЯ ЛЕНТА

LM (белый цинк)



Материал:

Оцинкованная сталь

Марка:

08-ПС

Технология покрытия:

Холодное цинкование

Толщина покрытия:

10-18 мкм

Цвет изделия:

Белый цинк

ПРЕИМУЩЕСТВО

Перфорированная монтажная лента за счёт наличия перфораций по всей поверхности широко используется в различных строительных и ремонтных работах.

НАЗНАЧЕНИЕ

Перфорированная монтажная лента предназначена для соединения и фиксации различных элементов конструкции.

ПРИМЕНЕНИЕ

Перфорированная монтажная лента применяется в строительстве деревянных домов, при возведении крыш, стеновых перегородок, каркасно-щитовых конструкций, стропильных систем.