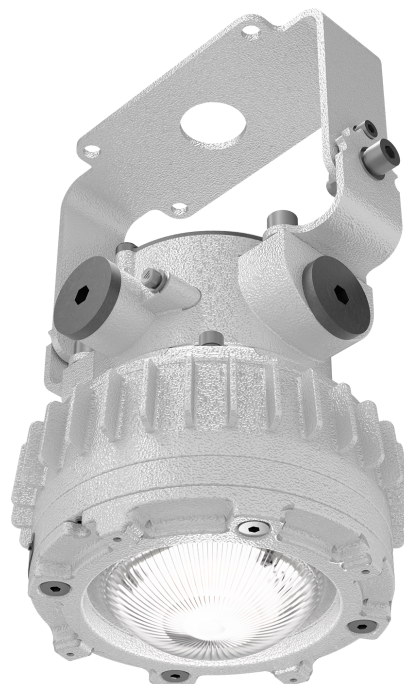


ТЕХНИЧЕСКАЯ ИНФОРМАЦИЯ (ТИ)

ONIX LED Ex/B 25W D120 850 HG

АРТИКУЛ 1710000030



ОПИСАНИЕ

Взрывозащищенные светодиодные светильники

ТЕХНИЧЕСКИЕ ХАРАКТЕРИСТИКИ

- Тип изделия – "светильник"
- Балласт – "Драйвер"
- Габаритный тип – "Цилиндр"
- Тип светильника по монтажу – "Настенный"

ДОПОЛНИТЕЛЬНАЯ ИНФОРМАЦИЯ

Позиция под заказ. Возможность поставки
и цена по запросу.