

# REXANT

## АВТОМАТИЗАЦИЯ СИСТЕМЫ АНТИОБЛЕДЕНЕНИЯ

51-0829



Терморегулятор Termostat 16A-04 автоматически управляет обогревом в системах антиобледенения по данным с подключённых датчиков. Удаляет снег и предотвращает наледь на кровле, трубах, дорожках и ступенях. Управляется встроенным реле 16 А или внешними контакторами. Поддерживает датчики температуры, осадков и талой воды. В комплекте: терморегулятор и датчик Temp C-2.



РЕГУЛИРУЕМЫЙ  
ТЕМПЕРАТУРНЫЙ  
ДИАПАЗОН



СОВМЕСТИМ  
С ДАТЧИКАМИ  
ТЕМПЕРАТУРЫ,  
ОСАДКОВ И ВОДЫ



ЭКОНОМИТ  
ЭЛЕКТРОЭНЕРГИЮ —  
РАБОТАЕТ ТОЛЬКО  
ПРИ НЕОБХОДИМОСТИ



ВКЛЮЧАЕТ ОБОГРЕВ  
ПО ПОКАЗАНИЯМ  
ПОДКЛЮЧЁННЫХ  
ДАТЧИКОВ (ТЕМПЕРАТУРЫ,  
ОСАДКОВ И ТАЛОЙ ВОДЫ)



### ДАТЧИК ОСАДКОВ

Устанавливается на поверхности крыши. Проверяет идет ли снег/дождь



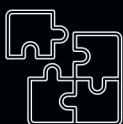
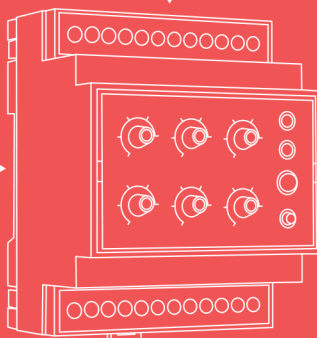
### ДАТЧИК ВОДЫ

Устанавливается в водосточном желобе. Проверяет наличие талой воды



### ДАТЧИК ТЕМПЕРАТУРЫ

Устанавливается на поверхности крыши. Включает терморегулятор в заданном температурном диапазоне



Построение системы на одном бренде



Высокое качество

# REXANT

# АВТОМАТИЗАЦИЯ СИСТЕМЫ АНТИОБЛЕДЕНЕНИЯ

## СОПУТСТВУЮЩИЕ ТОВАРЫ



51-0827

### Терморегулятор TermoStat 16A-01 (на DIN-рейку)

- Предназначен для автоматического поддержания заданной температуры обогреваемого объекта.
- Прибор включает обогрев только тогда, когда температура окружающего воздуха опускается ниже +5 С°.
- Активируется только при наличии нужных погодных условий (энергосбережение)



51-0828

### Терморегулятор TermoStat 16A-03 (на DIN-рейку)

- Предназначен для автоматического управления антиобледенительными системами в заданном температурном диапазоне.
- Прибор включает обогрев только тогда, когда температура окружающего воздуха находится в заданном диапазоне. Верхняя граница: +5 С. Нижняя граница устанавливается от 0 до -15 С°.



51-0830

### Терморегулятор TermoStat 16A-05 (на DIN-рейку)

- Предназначен для автоматического поддержания температуры.
- Терморегулятор может работать в двух режимах: управление нагревом, управление охлаждением.
- Предусмотрена функция регулировки температуры. Терморегулятор регулярно проверяет состояние датчика температуры и, в зависимости от заданного режима, установленной температуры и гистерезиса, включает или отключает нагрузку.



51-0841

### Терморегулятор TermoStat Pipe 40A IP65

- Имеет один канал регулирования и предназначен для поддержания заданной температуры обогреваемого объекта от +1 до +125 градусов.
- Объектом обогрева может быть труба, бак, резервуар и т.д.
- В комплекте терморегулятор TermoStat Pipe 40A и датчик температуры Temp C-2.

# REXANT

# АВТОМАТИЗАЦИЯ СИСТЕМЫ АНТИОБЛЕДЕНЕНИЯ

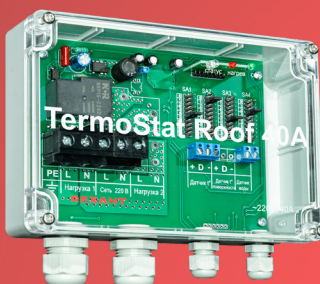
## СОПУТСТВУЮЩИЕ ТОВАРЫ



51-0842

### Терморегулятор TermoStat Road 40A IP65

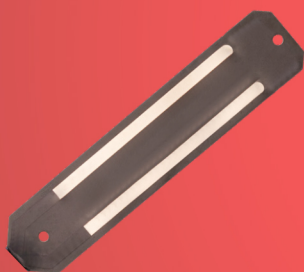
- Терморегулятор TermoStat Road предназначен для автоматизации обогрева пандусов, ступеней, входных групп, открытых площадок.
- Устройство поддерживает заданную температуру по датчику температуры воздуха в диапазоне от -50 до +10 градусов. Температура регулирования по датчику поверхности от +3 до +27 градусов.
- Активируется только при наличии нужных погодных условий (энергосбережение)



51-0843

### Терморегулятор TermoStat Roof 40A IP65

- Терморегулятор TermoStat Roof предназначен для автоматизации обогрева элементов крыши (лотков, желобов, водосточных труб и т. п.).
- Устройство поддерживает заданную температуру по датчику температуры воздуха в диапазоне от -50 до +10 градусов.
- В комплекте терморегулятор TermoStat Roof 40A и датчик температуры Temp C-2.



51-1008

### Датчик воды WatSen 0,3м

- Переназначен для определения наличия воды на обогреваемых поверхностях.
- Используется совместно с электронными регуляторами температуры в системах промышленного и бытового обогрева кровли.
- Датчик применяется совместно с терморегуляторами TermoStat 16A-03 и TermoStat 16A-04, а также с терморегуляторами серии TermoStat наружной установки.



51-1009

### Датчик осадков WatSen Sky с блоком питания

- Предназначен для определения наличия осадков на обогреваемой поверхности.
- Прибор рекомендуется использовать совместно с регуляторами температуры REXANT.

**REXANT**

# АВТОМАТИЗАЦИЯ СИСТЕМЫ АНТИОБЛЕДЕНЕНИЯ

## СОПУТСТВУЮЩИЕ ТОВАРЫ

51-1005



### Датчик температуры аналоговый Temp A-5 1кОм 2м

- Предназначен для непрерывного измерения температуры воздуха, цементной стяжки и других неагрессивных химических сред.
- Используется с терморегуляторами в системах обогрева, антиобледенения и отопления помещений

51-1007



### Датчик температуры цифровой Temp C-2 2м

- Предназначен для непрерывного измерения температуры воздуха, цементной стяжки и других неагрессивных химических сред.
- Датчик используется совместно с электронными регуляторами температуры в системах обогрева трубопроводов, резервуаров, в системах антиобледенения кровли и открытых площадок, а также в системах отопления жилых и нежилых помещений



51-1051 | 51-1052

### Бокс всепогодный защитный RexBox IP65 100x100x55 | 200x150x75

- Предназначен для соединения и разветвления нагревательных кабелей.



51-0890

### Устройство плавного пуска 25A-01 для саморегулирующегося кабеля

- Предназначено для коммутации саморегулирующихся нагревательных кабелей без необходимости использования мощных пускателей и защитной автоматики избыточной мощности.