

Светильник серии VIKING

Мощность 25 и 35 Вт

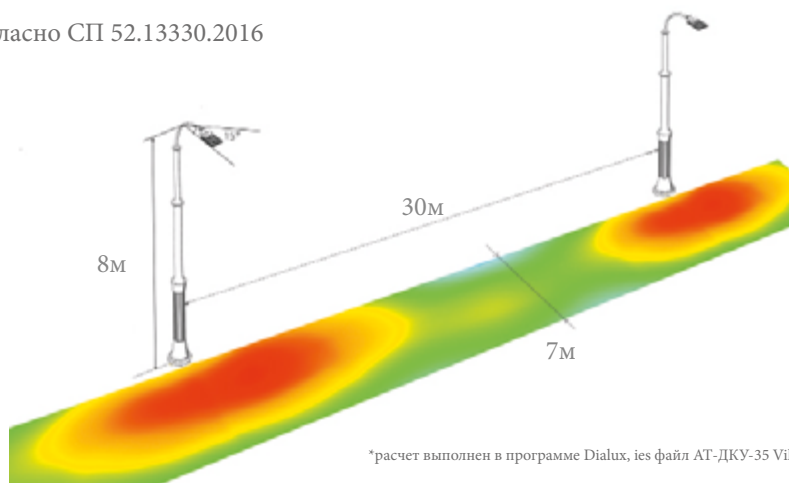
Световой поток 3 600-4 800
(±10%) Лм

Степень защиты IP67

Светильник серии Viking мощностью 25-35 Вт рекомендуется применять на категориях дорог В2, В3*
Оптимальное место использования - второстепенные улицы городов, дороги и улицы сельских поселений, освещение периметров, при шаге установки опор до 30 м.



*согласно СП 52.13330.2016



*расчет выполнен в программе Dialux, ies файл АТ-ДКУ-35 Viking

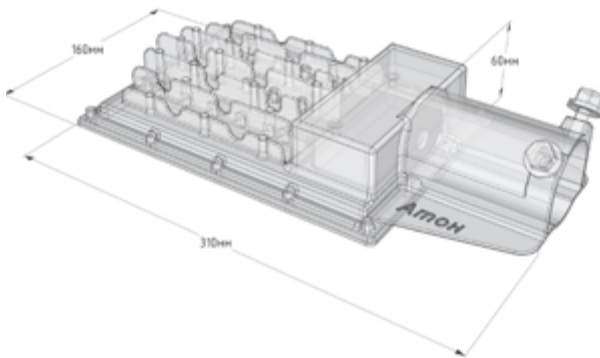


0.1 4 6 7 10,05 12,54 15,03 17,51 20 Лк

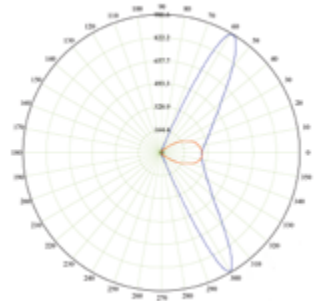
Краткие технические характеристики

Параметры	АТ-ДКУ-25	АТ-ДКУ-35
Потребляемая мощность не более, Вт	25	35
Световой поток $\pm 10\%$, Лм	3 600	4 800
Степень защиты	IP67	IP67

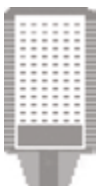
Габаритные размеры



Кривая силы света (тип КСС)



Аналоги



=



VIKING 35W

ЛН1 000W

ДРЛ >250W

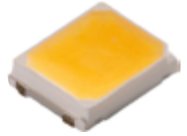
МГЛ 150W

ДНаТ 150W

Особенности светильника



Уплотнитель
термостойкий,
влагостойкий
силиконовый шнур



Светодиоды
Osram, Cree,
Samsung, Lumileds

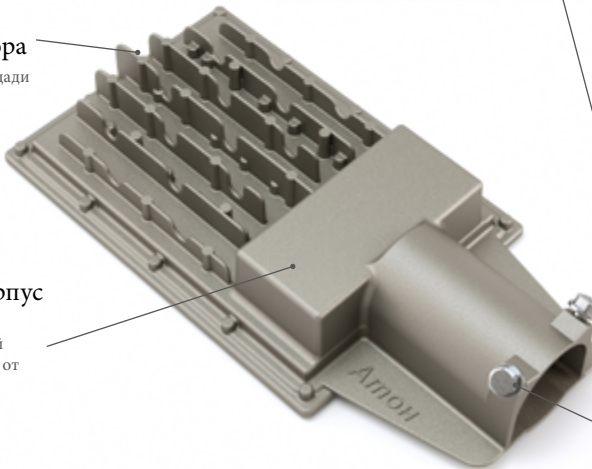
Рассеиватель
ударопрочный поликарбонат

Вторичная оптика из высококачественного поликарбоната



Ребра радиатора
для увеличения площади
охлаждения

Цельнолитой корпус
из алюминиевого сплава
с химической обработкой
поверхности для защиты от
окисления



Консольное крепление
для установки на трубу
диаметром до 50 мм и
фиксирующими болтами М8*20

Подробные технические характеристики

Параметры	АТ-ДКУ-25	АТ-ДКУ-35	АТ-ДКУ-25-Т1	АТ-ДКУ-35-Т1	АТ-ДКУ-25-Т2
Потребляемая мощность не более, Вт	25	35	25	35	25
Световой поток ± 10%, Лм	3 600	4 800	3 600	4 800	3 600
Тип кривой силы света (КСС)	Ш		Ш		Ш
Цветовая температура, К	5 000		4 000		3000
Коэффициент мощности, (cos φ), не менее	0,98	0,98	0,98	0,98	0,98
Индекс цветопередачи, Ra	80	80	80	80	80
Номинальное/допустимое рабочее напряжение, В	220 (±20%)В 50 Гц (VAC)				
Защита от повышенного напряжения	ИПН 4кВ критерий А				
Степень защиты	IP67				
Температура эксплуатации, °С	-60...+40				
Климатическое исполнение	УХЛ1				
Гарантия не менее, лет	5				
Срок службы светильника, не менее	10 лет				
Ресурс работы LED, согласно теста LM80, час	>100 000				
Источник тока	Встроенный				
Материал корпуса	Цельнолитой алюминий				
Габаритные размеры светильника, Д×Ш×В, мм	310x160x60				
Рассеиватель	Прозрачный ударопрочный поликарбонат				
Вес светильника, кг	1,0				

Расшифровка маркировки

Д – светодиодный
 К – консольный
 У – уличный

Цветовая температура
 5000К(по умолчанию)
 Т1-4000К
 Т2-3000К

АТ - ДКУ - 35 - Т1

 Производитель: ООО «Атон»

 Мощность, Вт: 35