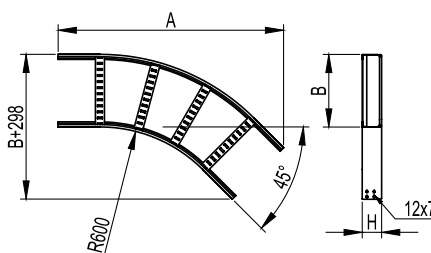


Угол горизонтальный 45° R600

**Назначение**

- поворот трассы на 45° в горизонтальной плоскости;
- параллельный монтаж кабельных трасс.

Характеристики

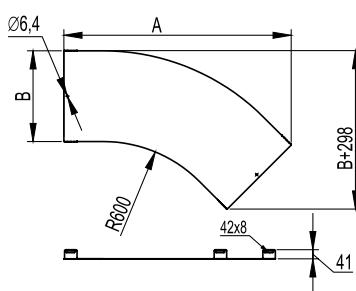
- толщина лонжерона – 1,2 мм;
- толщина поперечины – 1,0 мм;
- исп. 1 – сталь, оцинкованная по методу Сендзимира;
- исп. 2 – горячее цинкование погружением после изготовления;
- исп. 4 – цинк-ламельное покрытие.

Особенности

- поставляется в комплекте с метизами и соединительными пластинами (LG5000/LG8000/LG1000, CM010620, CM110600, CM220600 в соответствующем аксессуаре исполнения).

Высота H,	Ширина основания B, мм	Длина A, мм	Вес*, кг/шт.	Код, исп. 1	Код, исп. 2	Код, исп. 4
50	200	862	1,9	LC0562K	LC0562KHDZ	LC0562KZL
	300	932	2,2	LC0563K	LC0563KHDZ	LC0563KZL
	400	1002	2,5	LC0564K	LC0564KHDZ	LC0564KZL
	500	1073	3	LC0565K	LC0565KHDZ	LC0565KZL
	600	1143	3,4	LC0566K	LC0566KHDZ	LC0566KZL
80	200	862	2,4	LC0862K	LC0862KHDZ	LC0862KZL
	300	932	2,7	LC0863K	LC0863KHDZ	LC0863KZL
	400	1002	3	LC0864K	LC0864KHDZ	LC0864KZL
	500	1073	3,6	LC0865K	LC0865KHDZ	LC0865KZL
	600	1143	3,9	LC0866K	LC0866KHDZ	LC0866KZL
100	200	862	2,7	LC0162K	LC0162KHDZ	LC0162KZL
	300	932	3	LC0163K	LC0163KHDZ	LC0163KZL
	400	1002	3,3	LC0164K	LC0164KHDZ	LC0164KZL
	500	1073	4	LC0165K	LC0165KHDZ	LC0165KZL
	600	1143	4,3	LC0166K	LC0166KHDZ	LC0166KZL

Крышка на угол горизонтальный 45° R600

**Назначение**

- дополнительная защита кабеля от воздействий внешней среды.

Характеристики

- толщина стали – 1,0 мм;
- исп. 1 – сталь, оцинкованная по методу Сендзимира;
- исп. 2 – горячее цинкование погружением после изготовления;
- исп. 4 – цинк-ламельное покрытие.

Особенности

- поставляется в комплекте с монтажными элементами (CM030508, CM100500, 37501) в соответствующем аксессуаре исполнения.

Ширина основания B, мм	Длина A, мм	Вес*, кг/упак.	Код, исп. 1	Код, исп. 2	Код, исп. 4
200	862	1,2	LK0260K	LK0260KHDZ	LK0260KZL
300	932	1,9	LK0360K	LK0360KHDZ	LK0360KZL
400	1002	2,6	LK0460K	LK0460KHDZ	LK0460KZL
500	1073	3,4	LK0560K	LK0560KHDZ	LK0560KZL
600	1143	4,3	LK0660K	LK0660KHDZ	LK0660KZL

* Значения в столбце соответствуют Исполнению 1