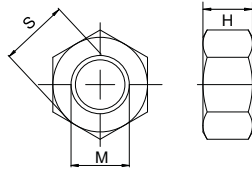
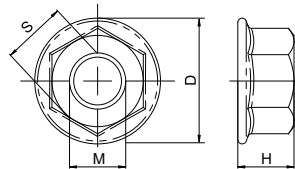


Гайка DIN 934



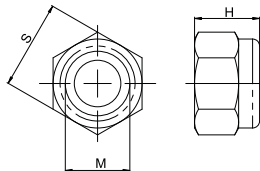
Артикул в исп. ЭЦ	Код ЭЦ	Код Т	Размер (М), мм	Высота (Н), мм	Размер под ключ (S), мм	Класс прочности	Масса, кг/шт
ГМ-6.8-DIN-ЭЦ	067069	567069	M6	5,00	10	8	0,003
ГМ-8.8-DIN-ЭЦ	067089	567089	M8	6,50	13	8	0,005
ГМ-10.8-DIN-ЭЦ	067109	567109	M10	8,00	17	8	0,012
ГМ-12.8-DIN-ЭЦ	067129	567129	M12	10,00	19	8	0,017

Гайка со стопорным буртиком самостопорящаяся DIN 6923



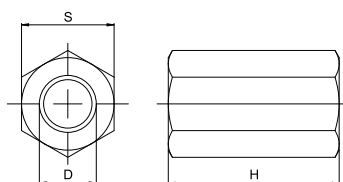
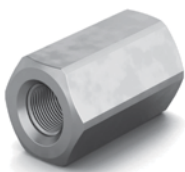
Артикул в исп. ЭЦ	Код ЭЦ	Код Т	Размер (М), мм	Высота (Н), мм	(D), мм	Размер под ключ (S), мм	Класс прочности	Масса, кг/шт
ГМСБ-6.8-DIN-ЭЦ	067609	567609	M6	6	14,2	10	8	0,003
ГМСБ-8.8-DIN-ЭЦ	067809	567809	M8	8	17,9	13	8	0,007
ГМСБ-10.8-DIN-ЭЦ	060610	567009	M10	10	21,8	17	8	0,011
ГМСБ-12.8-DIN-ЭЦ	060612	560612	M12	12	26,0	19	8	0,019

Гайка самоконтрящаяся DIN 985



Артикул в исп. ЭЦ	Код ЭЦ	Размер (М), мм	Высота (Н), мм	Размер под ключ (S), мм	Класс прочности	Масса, кг/шт
ГМСК-6.8-DIN-ЭЦ	067669	M6	6	10	8	0,002
ГМСК-8.8-DIN-ЭЦ	067889	M8	8	13	8	0,005
ГМСК-10.8-DIN-ЭЦ	067119	M10	10	17	8	0,011

Гайка соединительная DIN 6334



Артикул в исп. ЭЦ	Код ЭЦ	Код Т	Размер (D x H)	Размер под ключ (S), мм	Класс прочности	Масса, кг/шт
ГСМ-6.6-DIN-ЭЦ	069069	569069	M6x18	10	6	0,008
ГСМ-8.6-DIN-ЭЦ	069089	569089	M8x24	13	6	0,018
ГСМ-10.6-DIN-ЭЦ	069109	569109	M10x30	17	6	0,040
ГСМ-12.6-DIN-ЭЦ	069129	569129	M12x36	19	6	0,057