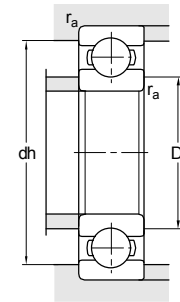
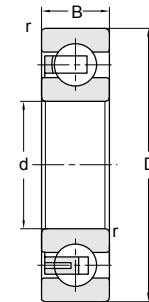
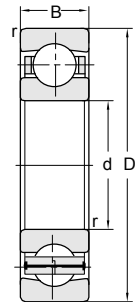
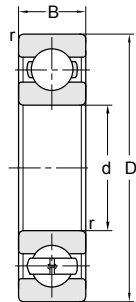


# КАТАЛОГ

Продукция торговой марки ZWZ

Однорядные радиальные шарикоподшипники

d 10~26 мм

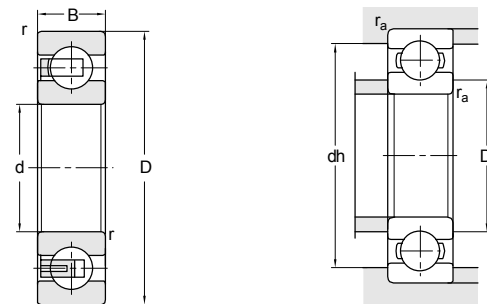
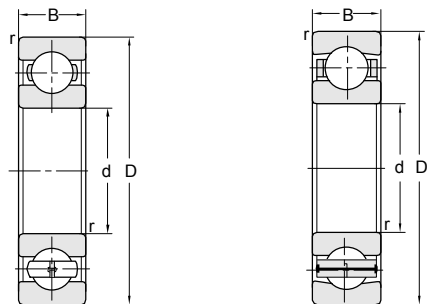


Основные размеры				Номинальная грузоподъемность		Предельная частота вращения	
d	D	B	r <sub>мин.</sub>	C <sub>r</sub>	C <sub>or</sub>	Пластичная смазка	Масло
мм				кН		об/мин	
10	30	9	0.6	6.50	3.00	24000	30000
12	32	10	0.6	6.50	3.00	22000	28000
15	35	11	0.6	8.00	4.00	19000	24000
17	40	12	0.6	9.10	5.00	17000	20000
	47	14	1	13.6	6.60	16000	19000
	47	14	1	13.6	6.60	16000	19000
	47	14	1	13.6	6.60	16000	19000
20	47	14	1	13.0	6.70	15000	18000
	62	16	1	18.2	10.0	13000	16000
22	56	16	1.1	17.8	9.25	13000	16000
23	52	13	1	17.7	9.35	13000	16000
	56	15	1	18.5	9.30	12000	15000
	56	15	1	18.5	9.30	12000	15000
25	37	7	0.3	4.2	2.64	16000	19000
	42	9	0.3	7.30	4.55	16000	19000
	42	9	0.3	7.30	4.55	16000	19000
	47	12	0.6	11.4	6.28	15000	18000
	47	8	0.3	8.00	5.00	14000	17000
	47	12	0.6	10.0	5.85	14000	17000
	52	15	1	14.3	8.00	12000	15000
	52	18	1	14.0	7.90	12000	15000
	62	17	1.1	22.4	11.5	11000	14000
	62	17	1.1	22.4	11.5	15000	19000
	68	18	1.1	26.3	12.9	11000	14000
	80	21	1.5	37.5	19.0	9000	11000

Обозначения	Размеры опор и галтелей			Масса
	D <sub>смин.</sub>	dh <sub>макс</sub>	ra <sub>макс</sub>	
	мм			кг
6200	14	26	0.6	0.0277
6201	16	28	0.6	0.0365
6202	19	31	0.6	0.0431
6203	21	36	0.6	0.0661
6303-WCH	22.6	41.4	1	0.110
6303-WC	22.6	41.4	1	0.110
6303-BYD	22.6	41.4	1	0.110
6204	25	42	1	0.110
6304X3/C3	28	54	1	0.252
63/22/C3	29	47	1	0.183
62/23-BYD	29	43	1	0.117
66/23/P53YB2	29	47	1	0.169
66/23/P53Z2	29	47	1	0.172
61805	27	35	0.3	0.0227
61905	27	40	0.3	0.0415
1000905	27	40	0.3	0.0415
6005	29	43	0.6	0.078
16005	27	45	0.3	0.0562
FL-6005/C3	29	43	0.6	0.0787
6205	30	47	1	0.134
62205	30	47	1	0.159
6305	31.5	55.5	1	0.214
FL-6305/P6	31.5	55.5	1	0.214
6305X3/C3YA5	33	62	1	0.296
6405	33	72	1.5	0.530

Однорядные радиальные шарикоподшипники

d 28-40 мм

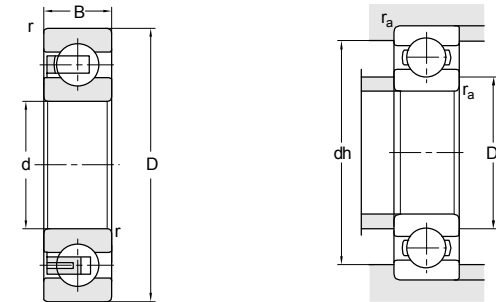
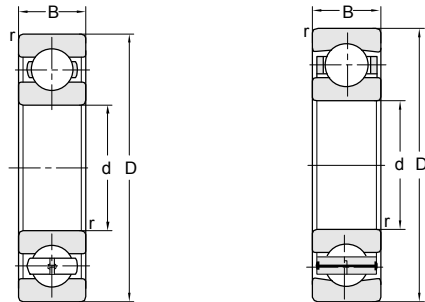


Основные размеры				Номинальная грузоподъемность		Предельная частота вращения	
d	D	B	r <sub>мин.</sub>	C <sub>r</sub>	C <sub>or</sub>	Пластичная смазка	Масло
мм				кН		об/мин	
	68	18	1.1	24.6	13.0	9500	12000
<b>28.575</b>	71.438	20.638	1.1	23.6	13.3	9400	11700
<b>30</b>	47	9	0.3	7.50	4.95	14000	17000
	55	9	0.3	10.6	6.75	12000	15000
	55	13	1	13.2	7.96	12000	15000
	59	22	0.4	13.0	8.00	10000	13000
	62	16	1	19.5	11.3	10000	13000
	72	19	1.1	28.4	15.4	9000	11000
	90	23	1.5	44.5	23.0	8500	10000
<b>33</b>	72	17	1.1	22.5	13.6	9100	11000
<b>35</b>	47	7	0.3	3.90	3.00	13000	16000
	55	10	0.6	9.35	6.70	11000	14000
	62	14	1	16.0	10.3	10000	13000
	72	17	1.1	26.0	14.7	9000	11000
	80	21	1.5	33.4	19.2	8500	10000
	100	25	1.5	55.5	29.5	7000	8500
<b>40</b>	62	12	0.6	13.0	9.20	10000	13000
	68	15	1	16.8	11.6	9500	12000
	68	15	1	16.8	11.6	9500	12000
	80	18	1.1	31.2	18.2	8500	10000
	80	18	1.1	31.2	18.2	8500	10000
	80	18	1.1	31.2	18.2	8500	10000
	80	18	1.1	31.2	18.2	8500	10000
	80	18	1.1	31.2	18.2	8500	10000
	90	23	1.5	41.0	24.0	7500	9000
	90	23	1.5	41.0	24.0	7500	9000

Обозначения	Размеры опор и галтелей			Масса
	D <sub>смин.</sub>	dh <sub>макс</sub>	ra <sub>макс</sub>	
	мм			кг
<b>63/28</b>	34.5	61.5	1	0.301
<b>66/28X4</b>	35	65	1	0.396
<b>61906</b>	32	45	0.3	0.0433
<b>16006</b>	32	53	0.3	0.0827
<b>6006</b>	34.6	50.4	1	0.121
<b>1-0005</b>	33	55	0.4	0.191
<b>6206</b>	35	57	1	0.218
<b>6306</b>	36.5	65.5	1	0.354
<b>6406</b>	38	82	1.5	0.805
<b>62/33</b>	40.5	64.5	1	0.308
<b>61807</b>	37	45	0.3	0.0292
<b>61907</b>	38.2	51.8	0.6	0.0779
<b>6007</b>	40	57	1	0.152
<b>6207</b>	41.5	65.5	1	0.294
<b>6307</b>	43	72	1.5	0.456
<b>6407</b>	43	92	1.5	0.919
<b>61908</b>	43.2	58.8	0.6	0.108
<b>6008</b>	44.6	63.4	1	0.191
<b>6008/C3</b>	44.6	63.4	1	0.191
<b>6208</b>	46.5	73.5	1	0.369
<b>6208/P6</b>	46.5	73.5	1	0.361
<b>6208/HAP6</b>	46.5	73.5	1	0.361
<b>6208/P5YB2</b>	46.5	73.5	1	0.361
<b>370208</b>	46.5	73.5	1	0.362
<b>6308/P5YB2</b>	48	82	1.5	0.642
<b>6308</b>	48	82	1.5	0.642

Однорядные радиальные шарикоподшипники

d 40~50 мм

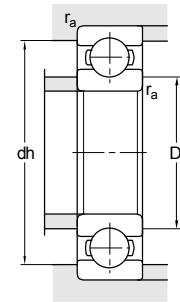
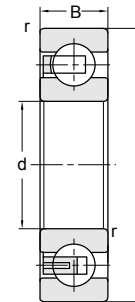
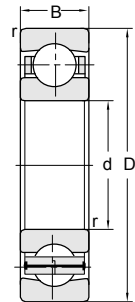
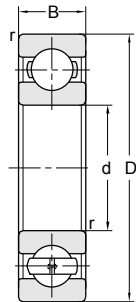


Основные размеры				Номинальная грузоподъемность		Предельная частота вращения	
d	D	B	r <sub>мин.</sub>	C <sub>r</sub>	C <sub>or</sub>	Пластичная смазка	Масло
мм				кН		об/мин	
<b>40</b>	90	23	1.5	41.0	24.0	7500	9000
	110	27	2	67.5	36.0	6700	8000
<b>41</b>	80	17	1.1	23.7	19.0	8500	10000
	80	17	1.1	29.1	17.9	8500	10000
<b>45</b>	58	7	0.3	6.50	5.00	9500	12000
	75	10	0.6	14.9	11.4	9000	11000
	75	16	1	20.0	14.0	9000	11000
	85	19	1.1	33.7	20.7	7500	9000
	85	19	1.1	33.7	20.7	7500	9000
	85	19	1.1	33.7	20.7	7500	9000
	85	19	1.1	33.7	20.7	7500	9000
	85	19	1.1	33.7	20.7	7500	9000
	85	19	1.1	33.7	20.7	7500	9000
	85	19	1.1	33.7	20.7	7500	9000
<b>50</b>	100	25	1.5	52.5	30.0	6700	8000
	100	25	1.5	52.5	30.0	6700	8000
	100	25	1.5	52.6	30.1	6700	8000
	100	25	1.5	52.7	30.2	6700	8000
	100	25	1.5	52.5	30.0	6700	8000
	100	25	1.5	52.5	30.0	6700	8000
	120	29	2	73.0	43.0	6000	7000
	72	12	0.6	13.9	11.0	8500	10000
	80	10	0.6	15.4	12.3	8500	10000
	80	16	1	22.0	16.3	6500	10000
80	16	1	22.0	16.3	6500	10000	
80	16	1	22.0	16.3	6500	10000	
80	16	1	22.0	16.3	6500	10000	
80	16	1	22.0	16.3	6500	10000	
80	16	1	22.0	16.3	6500	10000	
90	20	1.1	35.6	22.3	7100	8500	
90	20	1.1	35.6	22.3	7100	8500	
90	20	1.1	35.6	22.3	7100	8500	
90	20	1.1	35.6	22.3	7100	8500	
90	20	1.1	35.6	22.3	7100	8500	

Обозначения	Размеры опор и галтелей			Масса
	D <sub>смин.</sub>	dh <sub>макс.</sub>	ra <sub>макс.</sub>	
	мм			кг
<b>6308/C9YA4</b>	48	82	1.5	0.642
<b>6408</b>	49	101	2	1.20
<b>62/41/HAP53</b>	47.5	73.5	1	0.342
<b>62/41/P53</b>	47.5	73.5	1	0.353
<b>61809</b>	47	56	0.3	0.0391
<b>16009</b>	49	71	0.6	0.165
<b>6009</b>	50	70	1	0.246
<b>6209</b>	51.5	78.5	1	0.429
<b>6209K</b>	51.5	78.5	1	0.419
<b>6209MA</b>	51.5	78.5	1	0.492
<b>6209/YA1</b>	51.5	78.5	1	0.429
<b>209</b>	51.5	78.5	1	0.492
<b>6309/YB5</b>	53	92	1.5	0.850
<b>6309/HAC3V2YA7</b>	53	92	1.5	0.807
<b>309U2</b>	53	92	1.5	0.850
<b>309HU</b>	53	92	1.5	1.05
<b>6309A</b>	53	92	1.5	0.859
<b>6309</b>	53	92	1.5	0.850
<b>6409</b>	54	111	2	1.59
<b>61910</b>	53.2	68.8	0.6	0.128
<b>16010</b>	54	76	0.6	0.179
<b>6010</b>	55	75	1	0.255
<b>FL-6010</b>	55	75	1	0.255
<b>FL-6010/P6</b>	55	75	1	0.255
<b>FL-6010-QD</b>	55	75	1	0.255
<b>6210/HA</b>	56.5	83.5	1	0.504
<b>6210/C9YA6</b>	56.5	83.5	1	0.474
<b>6210</b>	56.5	83.5	1	0.474
<b>FL-6210</b>	56.5	83.5	1	0.474
<b>FL-6210-QD</b>	56.5	83.5	1	0.474

Однорядные радиальные шарикоподшипники

d 50~60 мм

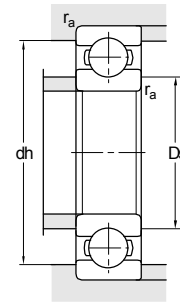
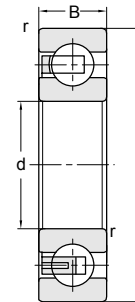
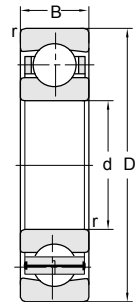
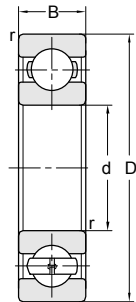


Основные размеры				Номинальная грузоподъемность		Предельная частота вращения	
d	D	B	r <sub>мин.</sub>	C <sub>r</sub>	C <sub>0r</sub>	Пластичная смазка	Масло
мм				кН		об/мин	
<b>50</b>	90	26	1.1	35.6	22.3	7100	8500
	110	27	2	62.0	38.0	6300	7500
	110	27	2	62.0	38.0	6300	7500
	111	27	2.3	62.0	38.0	6300	7500
	111	27	2.3	62.0	38.0	6300	7500
	130	31	2.1	88.0	52.0	5300	6300
<b>55</b>	72	9	0.3	8.80	8.10	8500	10000
	80	13	1	15.9	13.2	8000	9500
	90	11	0.6	21.3	14.2	7500	9000
	90	18	1.1	29.0	20.7	7500	9000
	90	18	1.1	29.0	20.7	7500	9000
	90	11	0.6	18.6	15.2	7500	9000
	100	21	1.5	44.3	27.8	6300	7500
	100	21	1.5	44.3	27.8	6300	7500
	100	26	1.5	44.3	27.8	6300	7500
	120	29	2	71.5	45.0	5600	6700
	120	29	2	71.5	45.0	5600	6700
	140	33	2.1	95.0	60.0	5000	6000
<b>60</b>	85	13	1	17.0	15.1	7500	9000
	95	11	0.6	19.1	16.5	6700	8000
	95	18	1.1	30.0	23.0	6700	8000
	95	18	1.1	30.0	23.0	6700	8000
	110	22	1.5	53.0	36.0	5600	7100
	110	22	1.5	53.0	36.0	5600	7100
	110	22	1.5	53.0	36.0	5600	7100
	110	22	1.5	53.0	36.0	6000	7000
	110	22	1.5	53.0	36.0	5600	7100
	110	22	1.5	53.0	36.0	5600	7100
	110	22	1.5	53.0	36.0	5600	7100
	110	22	1.5	53.0	36.0	5600	7100
	110	22	1.5	53.0	36.0	5600	7100
	110	22	1.5	53.0	36.0	5600	7100
	110	22	1.5	53.0	36.0	5600	7100

Обозначения	Размеры опор и галтелей			Масса
	D <sub>смин.</sub>	dh <sub>макс</sub>	ra <sub>макс</sub>	
	мм			кг
<b>62210X2</b>	56.5	83.5	1	0.601
<b>6310</b>	59	101	2	1.12
<b>6310A</b>	59	101	2	1.12
<b>6310X1</b>	61	101	2	1.13
<b>810</b>	61	101	2	1.10
<b>6410</b>	61	119	2	1.91
<b>61811</b>	57	70	0.3	0.0845
<b>61911</b>	59.6	75.4	1	0.177
<b>7000111</b>	59	85	0.6	0.307
<b>6011</b>	61	84	1	0.384
<b>6011/C9YA2</b>	61	84	1	0.384
<b>16011</b>	58.2	86.8	0.6	0.255
<b>6211K</b>	63	92	1.5	0.620
<b>6211</b>	63	92	1.5	0.628
<b>62211X2</b>	63	92	1.5	0.759
<b>6311</b>	64	111	2	1.38
<b>6311/YA6</b>	64	111	2	1.37
<b>6411</b>	66	129	2	2.25
<b>61912</b>	64.5	80.5	1	0.201
<b>16012</b>	64	91	0.6	0.270
<b>6012</b>	66.5	88.5	1	0.416
<b>6012M</b>	66.5	88.5	1	0.497
<b>6212</b>	68	102	1.5	0.793
<b>6212-1</b>	68	102	1.5	0.772
<b>6212/HAP63YA5</b>	68	102	1.5	0.772
<b>6212/YA6</b>	68	102	1.5	0.793
<b>212</b>	68	102	1.5	0.793
<b>212U</b>	68	102	1.5	0.793
<b>212U1</b>	68	102	1.5	0.793
<b>6212/YA5</b>	68	102	1.5	0.772
<b>6212K</b>	68	102	1.5	0.781

Однорядные радиальные шарикоподшипники

d 60~70 мм

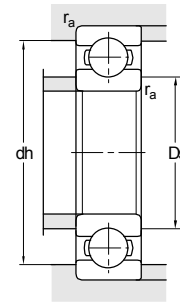
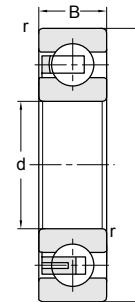
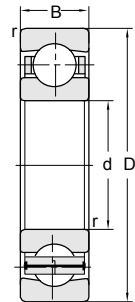
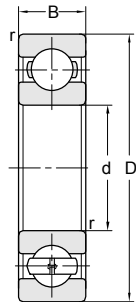


Основные размеры				Номинальная грузоподъемность		Предельная частота вращения	
d	D	B	r <sub>мин.</sub>	C <sub>r</sub>	C <sub>or</sub>	Пластичная смазка	Масло
мм				кН		об/мин	
<b>60</b>	130	31	2.1	82.0	50.0	5300	6300
	130	31	2.1	82.0	50.0	5300	6300
	130	31	2.1	82.0	50.0	5000	6000
	150	35	2.1	107	68.5	4800	5600
<b>65</b>	85	10	0.6	10.4	12.9	6700	8000
	90	13	1	19.9	17.5	6700	8000
	100	18	1.1	32.0	25.0	6300	7500
	100	18	1.1	32.0	25.0	6300	7500
	120	23	1.5	57.0	40.0	5300	6300
	120	23	1.5	57.0	40.0	5300	6300
	120	23	1.5	57.0	40.0	5300	6300
	120	23	1.5	57.0	40.0	5300	6300
	120	23	1.5	57.0	40.0	5300	6300
	120	23	1.5	57.0	40.0	5300	6300
	120	23	1.5	57.0	40.0	5300	6300
	120	23	1.5	57.0	40.0	5300	6300
	140	33	2.1	95.0	59.5	4800	5600
140	33	2.1	87.5	56.5	4800	5600	
140	33	2.1	92.5	59.5	4800	5600	
140	33	2.5	92.5	59.5	4800	5600	
140	33	2.1	92.5	59.5	4800	5600	
160	37	2.1	118	78.5	4500	6300	
<b>70</b>	110	20	1.1	38.0	30.0	6000	7000
	110	20	1.1	38.0	30.0	6000	7000
	125	24	1.5	61.2	43.2	5000	6000
	125	24	1.5	61.2	43.2	5000	6000
	150	35	2.1	104	68.0	4500	5300
	150	35	2.1	104	68.0	4500	5300
	150	35	2.1	104	68.0	4500	5300
	150	35	2.1	107	68.0	4500	5300
	150	35	2.1	107	68.0	4500	5300
	150	35	2.1	107	68.0	4500	5300

Обозначения	Размеры опор и галтелей			Масса
	D <sub>смин.</sub>	dh <sub>макс</sub>	ra <sub>макс</sub>	
	мм			кг
6312A	<b>71</b>	119	2	1.750
6312	<b>71</b>	119	2	1.750
6312Q1	<b>71</b>	119	2	2.12
6412	<b>71</b>	139	2	2.72
61813Q1	<b>69</b>	81	0.6	0.119
61913	<b>70</b>	85	1	0.195
6013	<b>71.5</b>	93.5	1	0.428
6013M	<b>71.5</b>	93.5	1	0.553
6213	<b>73</b>	112	1.5	1.00
FL-6213-QD	<b>73</b>	112	1.5	1.00
6213MA	<b>73</b>	112	1.5	1.23
6213A	<b>73</b>	112	1.5	1.00
6213/YA5	<b>73</b>	112	1.5	1.05
213G	<b>73</b>	112	1.5	1.01
6313	<b>76</b>	129	2	2.10
6313/W124	<b>77</b>	128	2	2.15
6313A	<b>76</b>	129	2	1.85
6313/YA6	<b>76</b>	129	2.5	2.09
6313M	<b>76</b>	129	2	2.67
6413	<b>76</b>	149	2	3.21
6014	<b>76.5</b>	103.5	1	0.624
6014M	<b>76.5</b>	103.5	1	0.743
6214	<b>78</b>	117	1.5	1.12
6214A	<b>78</b>	117	1.5	1.12
6314A	<b>81</b>	139	2	2.60
6314/P6CMV2	<b>81</b>	139	2	2.55
314U1	<b>81</b>	139	2	2.55
6314	<b>81</b>	139	2	2.57
6314/W124	<b>82</b>	138	2	2.57
6314/C9	<b>81</b>	139	2	2.57

Однорядные радиальные шарикоподшипники

d 70~80 мм

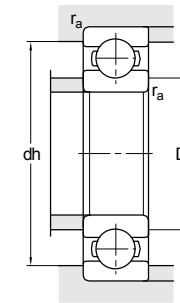
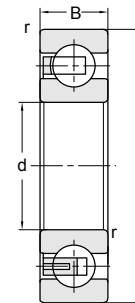
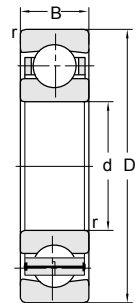
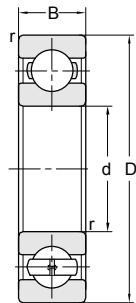


Основные размеры				Номинальная грузоподъемность		Предельная частота вращения	
d	D	B	r <sub>мин.</sub>	C <sub>r</sub>	C <sub>or</sub>	Пластичная смазка	Масло
мм				кН		об/мин	
<b>70</b>	150	35	2.1	107	68.0	4500	5300
	180	42	3	136	100	3800	4500
<b>72</b>	110	20	1.1	38.0	31.0	5200	6500
	115	20	1.1	38.0	31.0	5600	6700
	115	20	1.1	38.0	31.0	5600	6700
<b>75</b>	105	16	1	26.5	23.5	5600	6700
	115	13	0.6	29.0	26.0	5600	6700
	115	13	0.6	29.0	26.0	5600	6700
	115	13	1.1	24.8	23.9	5600	6700
	130	25	1.5	66.0	50.0	4800	5600
	130	25	1.5	66.0	50.0	4800	5600
	130	25	1.5	66.0	50.0	4800	5600
	130	25	1.5	66.0	50.0	4800	5600
	130	31	1.5	66.0	50.0	4800	5600
	160	37	2.1	113	77	4300	5000
	160	37	2.1	113	77	4300	5000
	160	37	2.1	113	77	4300	5000
	160	37	2.1	113	77	4300	5000
	160	37	2.1	113	77	4300	5000
	160	37	2.1	113	77	4300	5000
190	45	3	146	107	3600	4300	
<b>80</b>	100	10	0.6	12.7	13.3	6000	7000
	110	16	1	27.5	25.0	5600	6700
	125	22	1.1	47.5	40.0	5300	6300
	125	22	1.1	47.5	40.0	6500	8000
	125	14	0.6	32.0	30.0	5300	6300
	125	22	1.1	47.5	40.0	5300	6300
	140	26	2	71.5	54.5	4500	5300
	140	26	2	71.5	54.5	4500	5300
	170	39	2.1	125	86.5	3800	4500
	170	39	2.1	125	86.5	3800	4500

Обозначения	Размеры опор и галтелей			Масса
	D <sub>смин.</sub>	dh <sub>макс</sub>	ra <sub>макс</sub>	
	мм			кг
<b>6314/YA6</b>	81	139	2	2.58
<b>6414</b>	83	167	2.5	4.54
<b>60/72</b>	79.5	102.5	1	0.584
<b>6015</b>	81.5	108.5	1	0.630
<b>6015M</b>	81.5	108.5	1	0.804
<b>61915</b>	80	100	1	0.350
<b>16015</b>	81.5	108.5	0.6	0.546
<b>16015M</b>	81.5	108.5	0.6	0.546
<b>16015/YA6</b>	84.5	105.5	1	0.476
<b>6215</b>	83	122	1.5	1.21
<b>6215A</b>	83	122	1.5	1.21
<b>6215M</b>	83	122	1.5	1.46
<b>6215K</b>	83	122	1.5	1.18
<b>62215</b>	83	122	1.5	1.47
<b>6315</b>	86	149	2	3.03
<b>6315A</b>	86	149	2	3.03
<b>6315/CM</b>	86	149	2	3.02
<b>315U1</b>	86	149	2	3.02
<b>6315/YA8</b>	86	149	2	3.03
<b>6315M</b>	86	149	2	3.86
<b>6415</b>	88	177	2.5	5.88
<b>61816</b>	83.2	96.8	0.6	0.153
<b>61916</b>	85	105	1	0.350
<b>6016</b>	86.5	118.5	1	0.845
<b>FL-6016/P6</b>	86.5	118.5	1	0.845
<b>16016</b>	84	121	0.6	0.599
<b>6016M</b>	86.5	118.5	1	1.04
<b>6216A</b>	89	131	2	1.47
<b>6216</b>	89	131	2	1.47
<b>6316</b>	91	159	2	3.68
<b>6316/CM</b>	91	159	2	3.60

Однорядные радиальные шарикоподшипники

d 80~90 мм

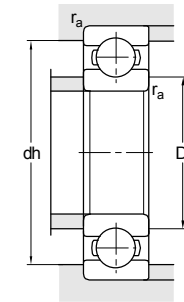
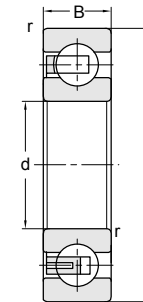
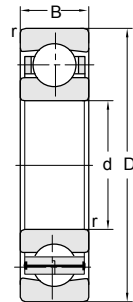
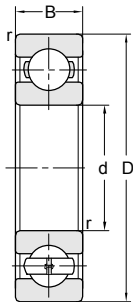


Основные размеры				Номинальная грузоподъемность		Предельная частота вращения	
d	D	B	r <sub>мин.</sub>	C <sub>r</sub>	C <sub>or</sub>	Пластичная смазка	Масло
мм				кН		об/мин	
	170	39	2.1	125	86.5	3800	4500
	200	48	3	160	122	3400	4000
<b>85</b>	120	18	1.1	30.3	27.0	5300	6300
	130	14	0.6	31.5	30.0	5000	6000
	130	22	1.1	47.5	40.0	5000	6000
	130	22	1.1	47.5	40.0	5000	6000
	150	28	2	84.0	62.0	4300	5000
	150	28	2	77.0	59.0	4300	5000
	150	28	2	84.0	62.0	4300	5000
	150	28	2	84.0	62.0	4300	5000
	150	28	2	84.0	62.0	4300	5000
	150	28	2	84.0	62.0	4300	5000
	150	28	2	77.0	59.0	4300	5000
	150	28	1	77.0	59.0	4300	5000
	180	41	3	102	96.5	3800	4500
	180	41	3	102	96.5	3800	4500
	180	41	3	102	96.5	3800	4500
	180	41	3	102	96.5	3600	4300
180	41	3	102	96.5	3800	4500	
210	52	4	170	132	3200	3800	
<b>88.9</b>	127	19.05	1.1	28.9	28.4	4400	5500
<b>90</b>	125	18	1.1	33.0	31.5	5000	6000
	125	18	1.1	33.0	31.5	5000	6000
	125	18	0.6	33.0	31.5	5000	6000
	140	24	1.5	58.5	50.0	4800	5600
	140	16	1	58.5	50.0	4800	5600
	140	24	1.5	58.5	50.0	4800	5600
	160	30	2	97.0	72.0	3800	4500
	160	30	2	73.5	72	3800	4500
	160	30	2	97.0	72.0	3800	4500
	190	43	3	144	108	3400	4000
	190	43	3	144	108	3400	4000

Обозначения	Размеры опор и галтелей			Масса
	D <sub>смин.</sub>	dh <sub>макс</sub>	ra <sub>макс</sub>	
	мм			кг
<b>6316A</b>	91	159	2	3.68
<b>6416</b>	93	187	2.5	6.84
<b>61917</b>	91	114	1	0.557
<b>16017</b>	89	126	0.6	0.636
<b>6017</b>	91.5	123.5	1	0.935
<b>6017M</b>	91.5	123.5	1	1.12
<b>6217</b>	94	141	2	1.85
<b>6217/W124</b>	94	141	2	1.85
<b>6217K</b>	94	141	2	1.81
<b>6217A</b>	94	141	2	1.85
<b>6217/HA</b>	94	141	2	1.80
<b>6217M</b>	94	141	2	1.91
<b>6217/CRA9W124</b>	94	141	2	1.85
<b>6217R/C3Z1YA6</b>	94	141	1	1.95
<b>6317</b>	98	167	2.5	4.33
<b>6317/P6CMV2</b>	98	167	2.5	4.33
<b>6317M</b>	98	167	2.5	4.97
<b>6317/CRA9W124</b>	99	166	2.5	4.29
<b>317U1</b>	98	167	2.5	4.33
<b>6417</b>	101	194	3	8.10
<b>66/88.9/YA2</b>	96.4	120.5	1	0.690
<b>61918</b>	96.5	118.5	1	0.572
<b>61918M</b>	96.5	118.5	1	0.680
<b>61918/YA6</b>	96.5	118.5	0.5	0.572
<b>6018</b>	98	132	1.5	1.15
<b>16018M</b>	95	135	1	0.990
<b>6018M</b>	98	132	1.5	1.36
<b>6218</b>	99	151	2	2.19
<b>6218/CRA9W124</b>	101	149	2	2.19
<b>218U1</b>	99	151	2	2.19
<b>6318</b>	103	177	2.5	4.97
<b>6318/CM</b>	103	177	2.5	4.97

Однорядные радиальные шарикоподшипники

d 90~100 мм

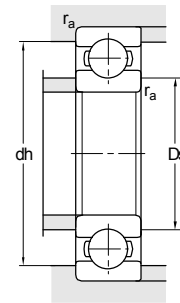
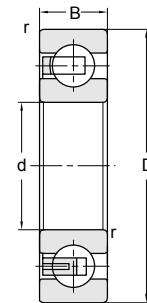
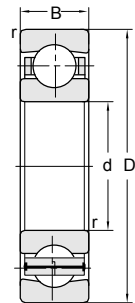
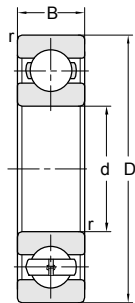


Основные размеры				Номинальная грузоподъемность		Предельная частота вращения	
d	D	B	r <sub>мин.</sub>	C <sub>r</sub>	C <sub>0r</sub>	Пластичная смазка	Масло
мм				кН		об/мин	
<b>90</b>	190	43	3	144	108	3400	4000
	190	43	5.5	144	108	3400	4000
	225	54	4	189	154	3000	3600
<b>95</b>	120	13	1	19.3	20.4	5000	6000
	130	18	1.1	33.8	33.0	4800	5600
	145	16	1	40.5	39.0	4500	5300
	145	24	1.5	78.5	54.0	4500	5300
	170	32	2.1	110	80.0	3600	4300
	170	32	2.1	102	77.0	3600	4300
	170	32	2.1	110	80.0	3600	4300
	170	32	2.1	102	77.0	3600	4300
	200	45	3	152	118	3200	3800
	200	45	3	152	118	3200	3800
	200	45	3	152	118	3200	3800
	200	45	3	152	118	3200	3800
<b>100</b>	240	55	4	195	162	3400	3600
	125	13	1	19.6	21.2	4800	5600
	140	20	1.1	34.5	35.0	4500	5300
	140	20	1.1	34.5	35.0	4500	5300
	150	16	1	43.6	44.0	4300	5000
	150	24	1.5	62.4	52.9	4300	5000
	150	24	1.5	62.4	52.9	4300	5000
	180	28	1.8	116	92.0	3400	4000
	180	34	2.1	122	93.0	3400	4000
	180	34	2.1	115	88.0	3400	4000
	180	34	2.1	115	88.0	3400	4000
	215	47	3	173	141	2800	3600
	215	47	3	173	141	2800	3600
	215	47	3	173	141	2800	3600

Обозначения	Размеры опор и галтелей			Масса
	D <sub>смин.</sub>	dh <sub>макс</sub>	ra <sub>макс</sub>	
	мм			кг
<b>6318M/C4</b>	103	177	2.5	6.37
<b>6318/YA6</b>	103	177	2.5	4.97
<b>6418</b>	106	209	3	9.58
<b>61819</b>	99.6	115	1	0.288
<b>61919</b>	101	124	1	0.610
<b>16019</b>	100	140	1	0.884
<b>6019</b>	103	137	1.5	1.14
<b>6219</b>	106	159	2	2.66
<b>6219/W124</b>	106	159	2	2.66
<b>6219M</b>	106	159	2	3.34
<b>6219/CRA9W124</b>	106	159	2	2.66
<b>6319</b>	108	187	2.5	5.84
<b>6319A</b>	108	187	2.5	5.84
<b>6319-DT</b>	108	187	2.5	5.84
<b>6419M</b>	108	215	2.5	13.6
<b>61820</b>	105	120	1	0.326
<b>61920M</b>	106.5	133.5	1	0.960
<b>61920</b>	106.5	133.5	1	0.850
<b>16020</b>	108	142	1	0.916
<b>6020</b>	108	142	1.5	1.15
<b>6020M</b>	108	142	1.5	1.37
<b>720</b>	111.5	171.5	1.8	2.70
<b>6220</b>	111	169	2	3.25
<b>6220/CRA9W124</b>	111	169	2	3.25
<b>6220/W124</b>	111	169	2	3.25
<b>6320</b>	113	202	2.5	7.10
<b>6320-DT</b>	113	202	2.5	7.10
<b>6320/W124</b>	114	201	2.5	7.10

Однорядные радиальные шарикоподшипники

d 100~110 мм

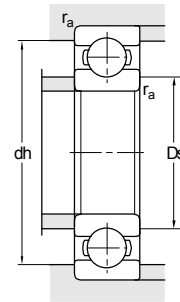
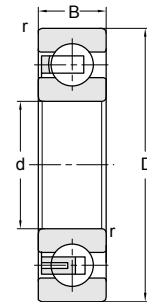
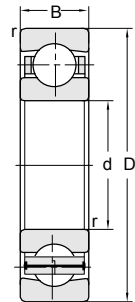
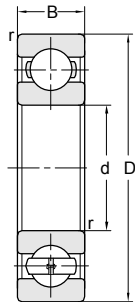


Основные размеры				Номинальная грузоподъемность		Предельная частота вращения	
d	D	B	r <sub>мин.</sub>	C <sub>r</sub>	C <sub>0r</sub>	Пластичная смазка	Масло
мм				кН		об/мин	
<b>100</b>	215	47	3	173	141	2800	3600
	215	47	3	173	141	2800	3600
	215	47	3	173	141	2800	3600
	215	47	3	173	141	2800	3600
	215	47	3	173	141	3000	3600
	215	47	3	173	141	3000	3600
	215	47	3	173	141	2800	3600
	250	58	4	214	184	2600	3400
	250	58	4	214	184	2600	3400
	<b>105</b>	130	13	1	19.9	21.9	4500
160		26	2	73.0	62.8	4000	4800
160		26	2	73.0	62.8	4000	4800
160		26	2	73.0	62.8	4000	4800
180		22	1.1	68.0	65.0	4200	5000
180		22	1.1	61.5	59.5	4200	5000
190		36	2.1	135	102	3200	3800
190		36	2.1	133	105	3200	3800
190		36	2.1	135	102	3200	3800
225		49	3	240	154	2800	3400
<b>110</b>	140	16	1	24.8	28.0	4300	5000
	150	20	1.1	43.5	44.5	4000	4800
	150	20	1.1	43.5	44.5	4000	4800
	170	19	1	57.2	57.0	3800	4500
	170	28	2	82.0	70.6	3800	4500
	170	28	2	82.0	70.6	3800	4500
	170	28	2	82.0	70.6	3800	4500
	200	38	2.1	145	114	2800	3400
	200	38	2.1	145	114	2800	3400
	200	38	2.1	132	106	3000	3600
	240	50	3	195	167	2400	3000
	240	50	3	195	167	2600	3200

Обозначения	Размеры опор и галтелей			Масса
	D <sub>смин.</sub>	dh <sub>макс</sub>	ra <sub>макс</sub>	
	мм			кг
<b>6320A</b>	113	202	2.5	7.10
<b>6320M</b>	113	202	2.5	8.94
<b>6320M-DT</b>	113	202	2.5	8.34
<b>6320MA</b>	113	202	2.5	9.28
<b>6320M/CRA9</b>	114	201	2.5	8.94
<b>6320M/HQ1</b>	114	201	2.5	8.00
<b>6320YA8</b>	113	202	2.5	7.20
<b>6420</b>	116	234	3	13.1
<b>6420M</b>	116	234	3	16.2
<b>61821M</b>	110	125	1	0.468
<b>6021</b>	114	151	2	1.65
<b>6021A</b>	114	151	2	1.65
<b>6021M</b>	114	151	2	1.94
<b>721</b>	113.5	173.5	1	2.61
<b>60121X1M</b>	113.5	173.5	1	2.55
<b>6221</b>	116	179	2	3.85
<b>6221/CRA9W124</b>	117	178	2	3.66
<b>6221M/CRA9</b>	117	178	2	4.66
<b>6321</b>	118	212	2.5	8.05
<b>61822</b>	115	135	1	0.505
<b>61922</b>	116.5	143.5	1	0.888
<b>61922M</b>	116.5	143.5	1	1.01
<b>16022</b>	115	165	1	1.48
<b>6022</b>	119	161	2	1.92
<b>6022M</b>	119	161	2	2.35
<b>6022M/YB5</b>	119	161	2	2.35
<b>6222</b>	121	189	2	4.55
<b>6222M</b>	121	189	2	5.46
<b>6222M/CRA9</b>	122	188	2	5.46
<b>6322</b>	123	227	2.5	9.72
<b>6322-DT</b>	123	227	2.5	9.72

Однорядные радиальные шарикоподшипники

d 110~130 мм

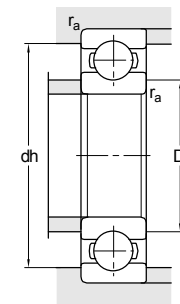
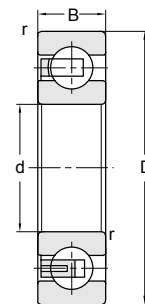
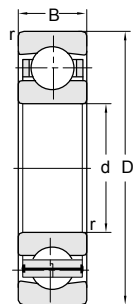
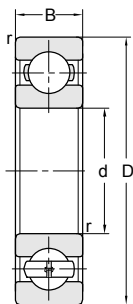


Основные размеры				Номинальная грузоподъемность		Предельная частота вращения	
d	D	B	r <sub>мин.</sub>	C <sub>r</sub>	C <sub>0r</sub>	Пластичная смазка	Масло
мм				кН		об/мин	
<b>110</b>	240	50	3	195	167	2600	3200
	240	50	3	205	176	2400	3000
	240	50	3	205	176	2400	3000
	280	65	4	247	226	2200	3000
	280	65	4	247	226	2200	3000
	<b>120</b>	150	16	1	24.5	28.0	3800
165		22	1.1	53.0	54.0	3600	4300
165		22	1.1	53.0	54.0	3600	4300
180		19	1	60.5	64.0	3400	4000
180		19	1	60.5	64.0	3400	4000
180		28	2	85.5	80.0	3400	4000
180		28	2	85.5	80.0	3400	4000
180		28	2	85.5	80.0	3400	4000
215		40	2.1	154	130	2800	3400
215		40	2.1	155	132	2800	3400
215		40	2.1	154	130	2800	3400
215		40	2.1	155	132	2800	3400
260		55	3	217	196	2200	2800
260		55	3	217	196	2200	2800
260		55	3	217	196	2200	2800
260		55	3	217	196	2200	2800
260		55	3	217	196	2200	2800
260		55	3	217	196	2200	2800
260		55	3	217	196	2400	3000
<b>120.65</b>		165.1	22.225	1.1	53.3	54.0	3600
<b>121</b>	165	22	1.1	53.3	54.0	3600	4300
<b>127</b>	228.6	34.925	2	148	133	2200	2800
<b>130</b>	165	18	1.1	37.0	38.0	3600	4300
	180	24	1.5	65.0	67.0	3400	4000

Обозначения	Размеры опор и галтелей			Масса
	D <sub>смин.</sub>	dh <sub>макс</sub>	ra <sub>макс</sub>	
	мм			кг
<b>6322/W124</b>	124	226	2.5	9.72
<b>6322A</b>	123	227	2.5	9.72
<b>6322M</b>	123	227	2.5	11.7
<b>6422</b>	126	264	3	18.3
<b>6422M</b>	126	264	3	19.0
<b>61824</b>	125	145	1	0.566
<b>61924</b>	126.5	158.5	1	1.21
<b>61924M</b>	126.5	158.5	1	1.54
<b>16024</b>	125	175	1	1.64
<b>16024M</b>	125	175	1	1.82
<b>6024</b>	129	171	2	2.09
<b>6024A</b>	129	171	2	2.09
<b>6024M</b>	129	171	2	2.68
<b>6224</b>	131	204	2	5.28
<b>6224/W124</b>	132	203	2	5.30
<b>6224M</b>	131	204	2	6.68
<b>6224M/CRA9</b>	132	203	2	6.63
<b>6324</b>	133	247	2.5	12.5
<b>6324-DT</b>	133	247	2.5	12.5
<b>6324A</b>	133	247	2.5	12.5
<b>6324M/C3</b>	133	247	2.5	13.7
<b>6324M-DT</b>	133	247	2.5	14.8
<b>6324F1/HQ1</b>	133	247	2.5	13.4
<b>6324/W124</b>	134	245	2.5	12.5
<b>619/121X4M</b>	126.5	158.5	1	1.48
<b>619/121M</b>	126.5	158.5	1	1.48
<b>66/127M</b>	136	219.6	2	7.00
<b>61826MA</b>	136	159	1	0.969
<b>61926M</b>	138	172	1.5	1.92

Однорядные радиальные шарикоподшипники

d 130~140 мм

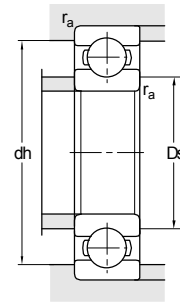
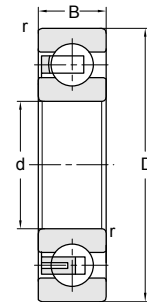
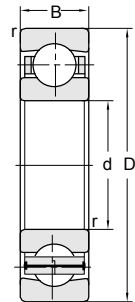
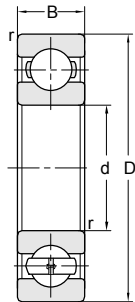


Основные размеры				Номинальная грузоподъемность		Предельная частота вращения	
d	D	B	r <sub>мин.</sub>	C <sub>r</sub>	C <sub>or</sub>	Пластичная смазка	Масло
мм				кН		об/мин	
<b>130</b>	180	24	1.5	65.0	67.0	3400	4000
	190	19	0.7	56.0	60.0	3200	3800
	190	19	0.7	56.0	60.0	3200	3800
	200	22	1.1	79.5	81.5	3200	3800
	200	22	1.1	79.5	81.5	3200	3800
	200	33	2	109	98	3200	3800
	200	33	2	109	98	3200	3800
	200	33	2	109	98	3200	3800
	200	33	2	109	98	3200	3800
	200	33	2	109	98	3200	3800
	230	40	3	153	134	2600	3200
	230	40	3	153	134	2600	3200
	230	40	3	153	134	2600	3200
	230	40	3	165	148	2600	3200
	230	40	3	165	148	2600	3200
	230	40	3	153	134	2600	3200
	280	58	4	251	241	2200	2600
	280	58	4	230	216	2200	2600
	280	58	4	240	226	2200	2800
	280	58	4	251	241	2200	2600
280	58	4	251	241	2200	2600	
280	58	4	251	241	2200	2600	
<b>140</b>	175	18	1.1	37.0	40.0	3400	4000
	175	18	1.1	37.0	40.0	3400	4000
	190	24	1.5	64.0	67.5	3200	3800
	210	22	1.1	80.5	86.5	3000	3600
	210	33	2	106	102	3000	3600
	210	33	2	106	102	3000	3600
	210	33	2	106	102	3000	3600
	210	33	2	106	102	3000	3600
	210	33	2	106	102	3000	3600
	250	42	3	166	150	2400	3000
	250	42	3	166	150	2400	3000
	250	42	3	166	150	2400	3000
	250	42	3	166	150	2400	3000
	250	42	3	128	150	2400	3000
	250	42	3	128	150	2400	3000

Обозначения	Размеры опор и галтелей			Масса
	D <sub>смин.</sub>	dh <sub>макс</sub>	ra <sub>макс</sub>	
	мм			кг
<b>61926</b>	138	172	1.5	1.56
<b>726</b>	134	186	0.7	1.70
<b>726H</b>	134	186	0.7	1.91
<b>16026M</b>	136.5	193.5	1	2.32
<b>16026</b>	136.5	193.5	1	2.19
<b>6026</b>	139	191	2	3.29
<b>FL-6026</b>	139	191	2	3.29
<b>6026M</b>	139	191	2	3.96
<b>6026MA</b>	139	191	2	3.98
<b>6226</b>	143	217	2.5	6.33
<b>6226M/CRA9</b>	144	216	2.5	7.83
<b>6226/W124</b>	144	216	2.5	6.33
<b>226HU1</b>	143	217	2.5	7.51
<b>226U1</b>	143	217	2.5	6.16
<b>6226MA</b>	143	217	2.5	7.91
<b>6326</b>	146	264	3	15.3
<b>6326-DT</b>	146	264	3	15.1
<b>6326/W124</b>	147	263	3	15.3
<b>6326A</b>	146	264	3	14.9
<b>6326M</b>	146	264	3	18.3
<b>6326M-DT</b>	146	264	3	17.6
<b>61828M</b>	146.5	168.5	1	1.00
<b>61828MA</b>	146.5	168.5	1	0.933
<b>61928M</b>	148	182	1.5	2.11
<b>16028M</b>	146.5	203.5	1	3.08
<b>6028</b>	146.5	201	2	3.47
<b>6028/C9</b>	149	201	2	3.47
<b>6028/C9YB2</b>	149	201	2	3.47
<b>6028M</b>	149	201	2	4.20
<b>6228</b>	153	237	2.5	7.41
<b>6228/W124</b>	154	236	2.5	7.41
<b>6228M</b>	153	237	2.5	9.28
<b>6228MA</b>	153	237	2.5	9.50

Однорядные радиальные шарикоподшипники

d 140~150 мм

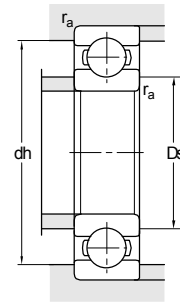
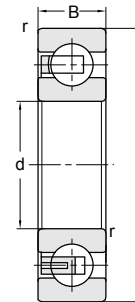
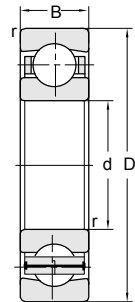
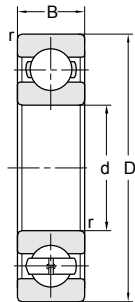


Основные размеры				Номинальная грузоподъемность		Предельная частота вращения	
d	D	B	r <sub>мин.</sub>	C <sub>r</sub>	C <sub>or</sub>	Пластичная смазка	Масло
мм				кН		об/мин	
<b>140</b>	250	42	3	166	150	2400	3000
	300	62	4	329	246	2000	2600
	300	62	4	253	246	2000	2600
	300	62	4	253	246	2000	2600
	300	62	4	329	246	2000	2600
	300	62	4	253	246	2000	2600
	300	62	4	253	246	2000	2600
	300	62	4	253	246	2000	2600
<b>144</b>	185	22	0.7	62.5	70.0	3600	4000
	185	22	0.7	48.0	70.0	3600	4000
<b>149</b>	201	33	0.7	105	102	3000	3600
	201	33	0.7	81.0	100	3000	3600
<b>150</b>	190	20	1.1	46.4	53.0	3000	3600
	210	28	2	84.5	90	2800	3400
	225	24	1.1	89.0	96.0	2600	3200
	225	24	1.1	89.0	96.0	2600	3200
	225	35	2.1	123	117	2600	3200
	225	35	2.1	123	117	2600	3200
	225	35	2.1	123	117	2600	3200
	225	35	2.1	123	117	2600	3200
	225	35	2.1	123	117	2600	3200
	225	35	2.1	123	117	2600	3200
	230	35	2.1	123	117	2500	3000
	270	45	3	189	183	2000	2600
	270	45	3	189	183	2000	2600
	270	45	3	176	169	2000	2600
	270	45	3	176	169	2000	2600
	270	45	3	176	169	2000	2600
	320	65	4	360	280	1800	2200
	320	65	4	360	280	1800	2200
	320	65	4	360	280	1800	2200

Обозначения	Размеры опор и галтелей			Масса
	D <sub>смин.</sub>	dh <sub>макс</sub>	ra <sub>макс</sub>	
	мм			кг
<b>6228M/CRA9</b>	154	236	2.5	9.28
<b>6328</b>	156	284	3	18.8
<b>6328-DT</b>	156	284	3	18.8
<b>6328L3-DT</b>	156	284	3	20.7
<b>6328/W124</b>	157	283	3	18.8
<b>6328M</b>	156	284	3	21.5
<b>6328M-DT</b>	156	284	3	22.7
<b>6328M/CRA9</b>	157	283	3	21.5
<b>928T3</b>	148	181	0.7	1.07
<b>66/144/S2</b>	148	181	0.7	1.07
<b>930T3</b>	153	197	0.7	1.79
<b>66/149/S2</b>	153	197	0.7	1.79
<b>61830M</b>	156	184	1	1.50
<b>61930M</b>	159	201	2	3.04
<b>16030</b>	156.5	218.5	1	3.14
<b>16030M</b>	156.5	218.5	1	3.67
<b>6030</b>	161	214	2	4.07
<b>FL-6030</b>	161	214	2	4.07
<b>6030/C9</b>	161	214	2	4.07
<b>6030M</b>	161	214	2	4.98
<b>6030M/P4</b>	161	214	2	4.98
<b>6030X1M</b>	159	220	2.1	5.37
<b>6230</b>	163	257	2.5	9.96
<b>6230/W124</b>	164	256	2.5	9.96
<b>6230M</b>	163	257	2.5	11.4
<b>6230M/W124</b>	164	256	2.5	11.8
<b>6230M/CRA9</b>	164	256	2.5	11.4
<b>6330</b>	166	304	3	22.2
<b>FL-6330/HQ1</b>	166	304	3	18.3
<b>6330-DT</b>	166	304	3	22.2

Однорядные радиальные шарикоподшипники

d 150~170 мм

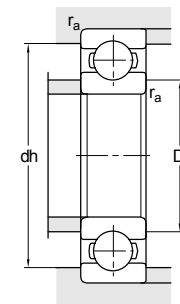
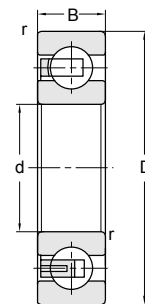
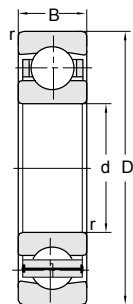
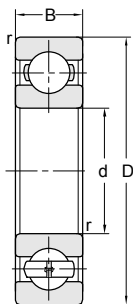


Основные размеры				Номинальная грузоподъемность		Предельная частота вращения	
d	D	B	r <sub>мин.</sub>	C <sub>r</sub>	C <sub>or</sub>	Пластичная смазка	Масло
мм				кН		об/мин	
<b>150</b>	320	65	4	277	280	1800	2200
	320	65	4	277	280	1900	2400
<b>160</b>	200	20	1.1	49.5	59	2600	3200
	220	28	2	89	90.0	2600	3200
	229.5	33	3	108	111	2500	3100
	240	25	1.5	94.0	104	2400	3000
	240	25	1.5	94.0	104	2400	3000
	240	38	2.1	143	138	2400	3000
	240	38	2.1	143	138	2400	3000
	240	38	2.1	143	138	2400	3000
	240	38	2.1	127	127	2400	3000
	290	48	3	210	210	1900	2400
	290	48	3	200	201	1900	2400
	290	48	3	202	201	1900	2400
	290	48	3	200	201	1900	2400
	290	48	3	200	201	1900	2400
	290	48	3	202	202	1900	2400
	340	68	4	310	325	1800	2200
	340	68	4	310	325	1800	2200
340	68	4	310	325	1800	2200	
340	68	4	310	325	1800	2200	
340	68	4	238	325	1800	2200	
340	68	4	310	325	1800	2200	
<b>165</b>	250.5	35	2.5	147	143	2200	2600
<b>170</b>	215	22	1.1	65.0	61.0	2600	3200
	215	22	1.1	65.0	61.0	2600	3200
	215	22	1.1	65.0	61.0	2600	3200
	230	28	2	115	100	2400	3000
	230	28	2	115	100	2400	3000
	260	28	1.5	119	128	2200	2800
	260	28	1.5	119	129	2200	2800
	260	42	2.1	161	166	2200	2800
	260	42	2.1	161	166	2200	2800

Обозначения	Размеры опор и галтелей			Масса
	D <sub>смин.</sub>	dh <sub>макс</sub>	ra <sub>макс</sub>	
	мм			кг
<b>6330M</b>	166	304	3	23.9
<b>6330M/W124</b>	167	303	3	26.0
<b>61832M</b>	168	192	1.1	1.32
<b>61932M</b>	169	211	2	3.28
<b>62932X3M/YA6</b>	168	211	3	4.67
<b>16032</b>	168	232	1.5	3.95
<b>16032M</b>	168	232	1.5	4.60
<b>6032</b>	171	229	2	5.04
<b>6032/C9</b>	171	229	2	5.04
<b>6032M</b>	171	229	2	6.04
<b>6032M/W124</b>	169	231	2	6.04
<b>6232</b>	173	277	2.5	12.4
<b>6232-DT</b>	173	277	2.5	12.3
<b>6232M</b>	173	277	2.5	14.2
<b>6232M/P59Z2</b>	174	276	2.5	14.4
<b>6232M/CRA9</b>	174	276	2.5	14.2
<b>6232/W124</b>	174	276	2.5	12.3
<b>6332</b>	177	323	3	25.7
<b>6332-DT</b>	177	323	3	26.5
<b>6332M</b>	176	324	3	30.7
<b>6332M-DT</b>	176	324	3	31.8
<b>6332M/W124</b>	177	323	3	30.5
<b>6332/W124</b>	176	324	3	25.7
<b>733</b>	177	238	2.5	6.44
<b>61834M</b>	176.5	208.5	1	2.03
<b>61834M-Z/YA8</b>	176.5	208.5	1	1.89
<b>61834MA</b>	176.5	208.5	1	1.98
<b>61934M</b>	179	221	2	3.42
<b>61934MA</b>	179	221	2	3.40
<b>16034</b>	178	252	1.5	5.01
<b>16034M</b>	178	252	1.5	5.83
<b>6034M</b>	181	249	2	7.96
<b>6034MA</b>	181	249	2	8.25

Однорядные радиальные шарикоподшипники

d 170~190 мм

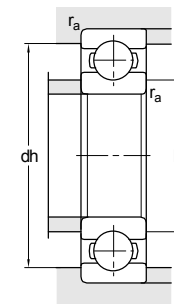
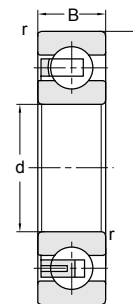
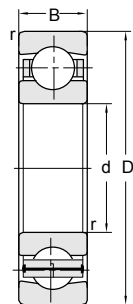
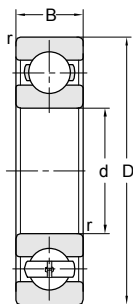


Основные размеры				Номинальная грузоподъемность		Предельная частота вращения		
d	D	B	r <sub>мин.</sub>	C <sub>r</sub>	C <sub>or</sub>	Пластичная смазка	Масло	
мм				кН		об/мин		
<b>170</b>	260	42	2.1	161	166	2200	2800	
	260	42	2.1	161	166	2200	2800	
	260	42	2.1	170	171	5300	4300	
	310	52	4	225	240	1900	2400	
	310	52	4	225	240	1900	2400	
	310	52	4	225	240	1900	2400	
	310	52	4	242	256	1900	2400	
	310	52	4	225	240	1900	2400	
	360	72	4	330	368	1700	2000	
	360	72	4	330	368	1700	2000	
	360	72	4	330	368	1700	2000	
	360	72	4	330	368	1700	2000	
	360	72	4	330	368	1700	2000	
	360	72	4	330	368	1700	2000	
	<b>180</b>	225	22	1.1	61.8	79.0	2400	3000
		225	22	1.1	61.8	79.0	2400	3000
250		33	2	118	128	2200	2800	
259.5		33	2	118	128	2200	2800	
259.5		52	2	118	128	2200	2800	
259.5		52	2	140	147	2200	2800	
280		31	2	135	145	2100	2700	
280		46	2.1	186	196	2200	2600	
280		46	2.1	186	196	2200	2600	
320		52	4	240	260	1800	2200	
320		52	4	240	260	1800	2200	
320		52	4	240	260	1800	2600	
380		75	4	340	400	1700	1900	
<b>190</b>		240	24	1.5	73.0	94.0	2200	2800
		260	33	2	127	138	2200	2800
		269.5	33	2	127	138	2200	2800
	289.5	46	2.1	191	211	2000	2600	
	290	31	2	145	162	2000	2600	
	290	31	2	145	162	2000	2600	
	290	46	2.1	191	211	2000	2600	
	290	46	2.1	191	211	2000	2600	

Обозначения	Размеры опор и галтелей			Масса
	D <sub>смин.</sub>	dh <sub>макс</sub>	ra <sub>макс</sub>	
	мм			кг
<b>6034</b>	181	249	2	6.86
<b>6034Q1</b>	181	249	2	8.06
<b>4G134QT</b>	181	249	2	7.94
<b>6234</b>	186	294	3	15.1
<b>6234-DT</b>	186	294	3	15.1
<b>6234M</b>	186	294	3	17.9
<b>6234/YA5</b>	186	294	3	15.2
<b>6234M/CRA9</b>	187	293	3	17.9
<b>6334</b>	186	344	3	31.5
<b>6334-DT</b>	186	344	3	31.5
<b>6334M</b>	186	344	3	38.4
<b>6334M/W124</b>	187	343	3	38.4
<b>6334M/P59Z2</b>	187	343	3	38.4
<b>61836M</b>	186	219	1	2.05
<b>61836MA</b>	186	219	1	2.17
<b>61936M</b>	189	241	2	5.07
<b>61936X1M</b>	189	241	2	6.05
<b>63936X1M</b>	189	250.5	2	8.64
<b>63936X1F3-1/C3H</b>	189	250.5	2	8.82
<b>16036M</b>	189	270	2	6.58
<b>6036</b>	191	269	2	8.75
<b>6036M</b>	191	269	2	10.4
<b>6236</b>	196	304	3	14.9
<b>6236M</b>	196	304	3	17.8
<b>6236MA</b>	196	304	3	18.7
<b>6336M</b>	198	363	3	49.5
<b>61838M</b>	198	232	1.5	2.63
<b>61938M</b>	199	251	2	5.85
<b>61938X1M</b>	199	260.5	2	5.78
<b>6038X1M</b>	201	279	2	10.8
<b>16038</b>	199	281	2	6.88
<b>16038M</b>	199	281	2	8.11
<b>6038M</b>	201	279	2	11.1
<b>6038</b>	201	279	2	9.58

Однорядные радиальные шарикоподшипники

d 190~230 мм

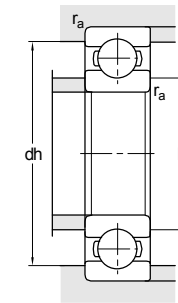
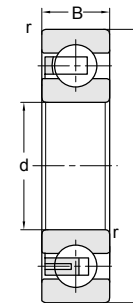
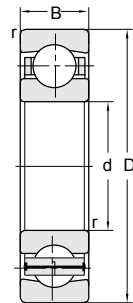
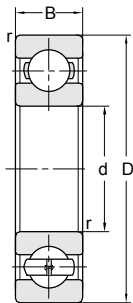


Основные размеры				Номинальная грузоподъемность		Предельная частота вращения		
d	D	B	r <sub>мин.</sub>	C <sub>r</sub>	C <sub>or</sub>	Пластичная смазка	Масло	
мм				кН		об/мин		
<b>190</b>	340	55	4	265	305	1700	2000	
	340	55	4	265	305	1700	2000	
	340	55	4	265	305	1700	2000	
	340	55	4	265	305	1700	2000	
	400	78	5	370	440	1600	1900	
	400	78	5	360	425	1600	1900	
<b>200</b>	250	24	1.5	73.0	84.0	2200	2800	
	250	24	1.5	73.0	84.0	2200	2800	
	269.5	51	2.1	130	146	1900	2300	
	269.5	51	2.1	91.0	109	1900	2300	
	279.5	38	2.1	125	144	2000	2600	
	280	38	2.1	125	144	2000	2600	
	289.5	38	2.1	125	144	2000	2600	
	310	34	2	162	182	1900	2400	
	310	51	2.1	213	234	1900	2400	
	310	51	2.1	213	234	1900	2400	
	310	51	2.1	213	234	1900	2400	
	360	58	4	285	335	1700	2000	
	360	58	4	268	305	1700	2000	
	420	80	5	380	460	1600	1800	
	<b>220</b>	270	24	1.5	75.0	89.0	1900	2400
270		24	1.5	75.0	89.0	1900	2400	
300		38	2.1	148	176	1900	2400	
300		60	2.1	112	168	1900	2400	
309.5		38	2.1	148	176	1900	2400	
340		37	2.1	170	215	1800	2200	
340		56	3	242	284	1800	2200	
340		56	3	242	284	1800	2200	
400		65	4	297	365	1500	1800	
400		65	4	229	365	1500	1800	
460		88	5	403	520	1300	1600	
460		88	5	403	520	1300	1600	
<b>230</b>		329.5	40	2.1	190	227	1600	2000

Обозначения	Размеры опор и галтелей			Масса
	D <sub>смин.</sub>	dh <sub>макс</sub>	ra <sub>макс</sub>	
	мм			кг
<b>6238</b>	206	324	3	18.1
<b>6238M</b>	206	324	3	22.2
<b>6238M-DT</b>	206	324	3	21.1
<b>6238M/CRA9</b>	207	323	3	22.2
<b>6338F3</b>	210	382	4	48.4
<b>6338M</b>	210	382	4	50.0
<b>61840MA</b>	207	243	1.5	2.94
<b>61840MA/P4</b>	207	243	1.5	2.94
<b>61040X1F3/C3H</b>	208	260	2	7.91
<b>61040X1M</b>	208	260	2	8.10
<b>61940X1MA-1</b>	210	270	2	7.59
<b>61940MA</b>	210	270	2	7.63
<b>61940X1MA</b>	210	270	2	8.89
<b>16040M</b>	209	301	2	10.3
<b>6040M</b>	211	299	2	14.2
<b>6040MA</b>	210	300	2	14.3
<b>6040</b>	211	299	2	11.7
<b>6240</b>	216	344	3	22.3
<b>6240M</b>	216	344	3	26.4
<b>6340</b>	220	400	4	57.7
<b>61844M</b>	227	263	1.5	3.21
<b>61844M/YA4</b>	227	263	1.5	3.21
<b>61944M</b>	231	289	2	8.37
<b>63944M</b>	231	289	2	11.8
<b>61944X1M</b>	231	298.5	2	9.71
<b>16044</b>	233	327	2	11.7
<b>6044</b>	233	327	2.5	15.5
<b>6044M</b>	233	327	2.5	18.3
<b>6244</b>	236	384	3	31.2
<b>6244M</b>	236	384	3	36.3
<b>6344</b>	240	440	4	71.4
<b>6344/C9</b>	240	440	4	71.4
<b>6646M</b>	241	319	2.1	10.4

Однорядные радиальные шарикоподшипники

d 230~280 мм

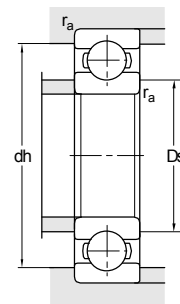
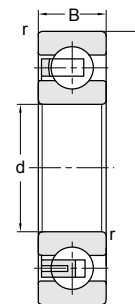
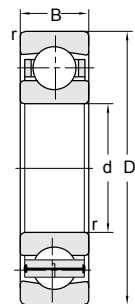
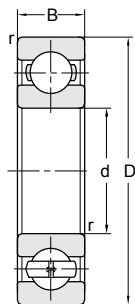


Основные размеры				Номинальная грузоподъемность		Предельная частота вращения	
d	D	B	r <sub>мин.</sub>	C <sub>r</sub>	C <sub>or</sub>	Пластичная смазка	Масло
мм				кН		об/мин	
<b>230</b>	309.5	40	2.1	145	173	1600	2000
	329.5	40	2.1	190	227	1600	2000
<b>240</b>	300	28	2	103	116	1800	2200
	320	38	2.1	155	192	1800	2200
	359.5	56	3	255	315	1700	2000
	360	37	2.1	185	228	1700	2000
	360	56	3	255	315	1700	2000
	360	56	3	255	315	1700	2000
	440	72	4	350	460	1300	1600
	500	95	5	440	595	1100	1400
	500	95	5	440	595	1100	1400
	500	95	5	440	595	1100	1400
	<b>260</b>	320	28	2	122	128	1700
360		46	2.1	212	269	1600	1900
360		46	2.1	212	269	1600	1900
369.5		46	2.1	212	269	1600	1900
369.5		68	2.1	227	288	1600	1900
369.5		60	2.1	227	288	1600	1900
369.5		60	2.1	227	288	1600	1900
399.5		65	4	294	373	1500	1800
370		46	2.1	212	269	1600	1900
400		44	3	230	300	1500	1800
400		65	4	294	373	1500	1800
400		65	4	294	373	1500	1800
480		80	5	430	592	1100	1400
480		80	5	430	592	1100	1400
480		80	5	430	592	1100	1400
540		102	6	500	710	1000	1300
540		102	6	500	710	1000	1300
<b>280</b>		350	33	2	133	192	1600
	380	46	2.1	215	282	1500	1800
	389.5	46	4	215	282	1500	1800
	389.5	46	4	217	282	1500	1800

Обозначения	Размеры опор и галтелей			Масса
	D <sub>смин.</sub>	dh <sub>макс</sub>	ra <sub>макс</sub>	
	мм			кг
<b>6646M-1/C3</b>	241	319	2.1	9.02
<b>6646M/W281</b>	241	319	2.1	10.4
<b>61848M</b>	249	291	2	4.72
<b>61948M</b>	251	309	2	8.50
<b>6048X1M</b>	253	346.5	2.5	20.7
<b>16048M</b>	253	347	2	14.6
<b>6048</b>	253	347	2.5	17.6
<b>6048M</b>	253	347	2.5	20.7
<b>6248</b>	256	424	3	53.3
<b>6348F1</b>	260	480	4	95.0
<b>6348F3</b>	260	480	4	95.0
<b>6348M</b>	260	480	4	96.2
<b>61852M</b>	269	311	2	4.80
<b>61952M</b>	276	349	2	14.4
<b>61952MA</b>	271	349	2	14.4
<b>61952X1M</b>	276	349	2	16.3
<b>62952X3M</b>	271	358.5	2	22.9
<b>62952X1M-1</b>	271	358.5	2	20.3
<b>62952X1F3-2/C3H</b>	271	358.5	2	20.9
<b>6052X1F3</b>	276	384	3	28.5
<b>752</b>	271	359	2	16.5
<b>16052M</b>	272	388	2.5	22.3
<b>6052M</b>	276	384	3	28.4
<b>6052M/YA3</b>	276	384	3	26.6
<b>6252/C3</b>	280	460	4	68.8
<b>6252F1</b>	280	460	4	67.6
<b>6252F3</b>	280	460	4	67.6
<b>6352F1</b>	286	514	5	120
<b>6352F3</b>	286	514	5	120
<b>61856M</b>	289	341	2	7.30
<b>61956M</b>	291	369	2	16.4
<b>61956X1M</b>	291	379	2	18.3
<b>61956X1M/W281</b>	291	379	2	18.3

Однорядные радиальные шарикоподшипники

d 280~360 мм

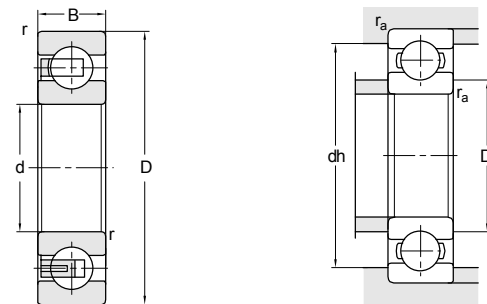
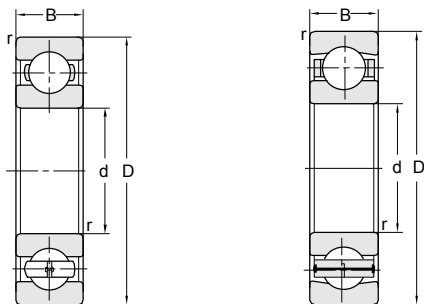


Основные размеры				Номинальная грузоподъемность		Предельная частота вращения		
d	D	B	r <sub>мин.</sub>	C <sub>r</sub>	C <sub>0r</sub>	Пластичная смазка	Масло	
мм				кН		об/мин		
<b>280</b>	390	46	4	215	282	1500	1800	
	420	44	3	235	330	1300	1600	
	420	65	4	305	405	1400	1700	
	500	80	5	410	600	1000	1300	
	580	108	6	560	840	1000	1200	
<b>300</b>	380	38	2.1	165	235	1400	1700	
	419.5	56	3	265	370	1400	1700	
	420	56	3	265	370	1300	1600	
	460	50	4	289	400	1200	1500	
	460	74	4	343	480	1200	1500	
	460	68	4	343	480	1200	1500	
	540	85	5	450	665	950	1200	
	<b>320</b>	400	38	2.1	164	220	1300	1600
400		38	2.1	164	220	1300	1600	
412		38	2.5	180	292	1300	1600	
440		37	2.1	210	305	1200	1400	
440		56	3	278	395	1300	1600	
440		65	3	278	395	1300	1600	
460		70	3	300	440	1300	1600	
479.5		74	4	356	518	1100	1400	
480		50	4	275	400	1100	1300	
480		74	4	356	518	1100	1400	
480		74	4	356	518	1100	1400	
580		92	5	515	780	1000	1200	
<b>340</b>		420	38	2.1	170	227	1200	1500
		460	56	3	282	420	1100	1400
	460	56	3	282	420	1100	1400	
	520	57	4	335	510	950	1200	
	520	82	5	403	620	1000	1300	
	620	92	6	545	890	900	1000	
	<b>360</b>	440	25	1.5	118	210	1130	1450

Обозначения	Размеры опор и галтелей			Масса
	D <sub>смин.</sub>	dh <sub>макс</sub>	ra <sub>макс</sub>	
	мм			кг
<b>61956X1M-1</b>	291	379	2	18.4
	292	407	2.5	22.5
	296	404	3	32.2
	300	480	4	72
	305	553	5	141
<b>61860M</b>	309	371	2	10.4
	313	406.5	2.5	20.6
	313	407	2.5	20.7
	316	444	3	33.1
	316	444	3	48.4
	316	444	3	41.5
	320	520	4	88.0
	<b>61864M</b>	331	389	2
331		389	2	11.1
332		400	2.5	12.7
331		428	2	15.5
333		427	2.5	24.9
333		427	2.5	28.4
333		447	2.5	39.9
336		464	3	50.1
336		466	3	34
336		464	3	50.3
336		464	3	49.6
<b>6264</b>		340	560	4
<b>61868</b>	352	408	2	11.6
	353	447	2.5	27.0
	353	447	2.5	27.6
	356	505	3	44.9
	360	500	4	63.4
	366	599	4	112
	<b>60872</b>	367	432	1.5

Однорядные радиальные шарикоподшипники

d 360~400 мм

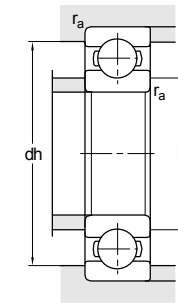
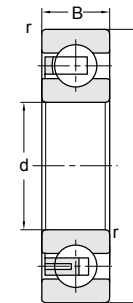
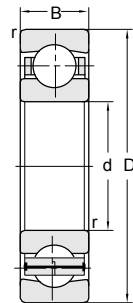
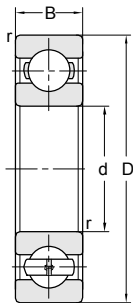


Основные размеры				Номинальная грузоподъемность		Предельная частота вращения		
d	D	B	r <sub>мин.</sub>	C <sub>r</sub>	C <sub>or</sub>	Пластичная смазка	Масло	
мм				кН		об/мин		
<b>360</b>	440	38	2.1	173	242	1100	1400	
	480	56	3	282	425	1100	1400	
	480	56	3	282	425	1100	1400	
	480	56	3	282	425	1100	1400	
	480	56	3	282	425	1100	1400	
	509.5	70	3	335	510	1000	1300	
	530	82	5	355	620	1000	1300	
	540	82	5	443	705	1000	1300	
	540	57	4	345	545	1000	1200	
	540	82	5	443	705	1000	1300	
	540	82	5	443	705	1000	1300	
	<b>380</b>	480	46	2.1	232	375	1000	1300
		480	46	2.1	232	375	1000	1300
520		44	3	241	365	1000	1300	
520		44	3	241	365	1000	1300	
520		65	4	335	550	1000	1300	
520		65	4	335	550	1000	1300	
560		57	4	368	615	940	1100	
560		82	5	443	720	950	1200	
560		82	5	443	720	950	1200	
<b>400</b>		500	31	2	159	277	1000	1200
		500	46	2.1	242	397	1000	1200
	500	46	2.1	242	397	1000	1200	
	540	44	3	258	435	980	1250	
	540	65	4	350	580	950	1200	
	540	65	4	350	580	950	1200	
	600	90	5	500	830	900	1100	
	600	90	5	500	830	900	1100	
	600	90	5	500	830	900	1100	
	600	90	5	500	830	900	1100	
	720	130	6	630	1080	750	900	

Обозначения	Размеры опор и галтелей			Масса
	D <sub>смин.</sub>	dh <sub>макс</sub>	ra <sub>макс</sub>	
	мм			кг
<b>61872</b>	351	429	2	12.2
<b>61972</b>	373	467	2.5	30.9
<b>FL-61972MA</b>	373	467	2.5	28.9
<b>61972/P64</b>	373	467	2.5	30.9
<b>61972F3</b>	373	467	2.5	30.2
<b>62972X3</b>	374	495.5	2.5	48.0
<b>6072X1/C9</b>	382	508	4	59.8
<b>6072F3</b>	380	520	4	64.7
<b>16072</b>	376	524	3	48.4
<b>6072F1</b>	380	520	4	64.7
<b>6072M</b>	380	520	4	65.7
<b>61876F1</b>	391	469	2	19.0
<b>61876F3</b>	391	469	2	19.0
<b>60976</b>	396	504	3	29.2
<b>60976/YA8</b>	396	504	3	29.7
<b>61976/W281</b>	396	504	3	39.8
<b>61976</b>	396	504	3	39.8
<b>16076</b>	394	545	3	50.0
<b>6076F3</b>	398	542	4	65.6
<b>6076</b>	398	542	4	69.3
<b>6076M</b>	398	542	4	66.4
<b>60880</b>	410	490	2	15.0
<b>61880</b>	413	488	2	21.0
<b>61880MA</b>	413	488	2	20.2
<b>60980</b>	411	525	2.5	27.5
<b>61980</b>	416	524	3	43.6
<b>61980F3</b>	416	524	3	39.4
<b>6080F1</b>	420	580	4	86.5
<b>6080F3</b>	420	580	4	86.5
<b>6080M</b>	420	580	4	87.9
<b>61280X2MA/YA3</b>	477.45	642.55	2	250

Однорядные радиальные шарикоподшипники

d 420~500 мм

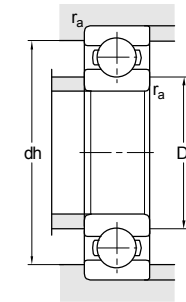
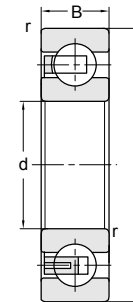
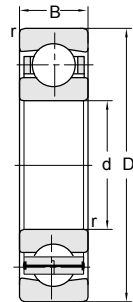
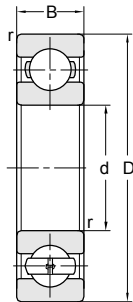


Основные размеры				Номинальная грузоподъемность		Предельная частота вращения		
d	D	B	r <sub>мин.</sub>	C <sub>r</sub>	C <sub>or</sub>	Пластичная смазка	Масло	
мм				кН		об/мин		
<b>420</b>	520	46	2.1	245	420	980	1250	
	520	46	2.1	245	420	980	1250	
	560	65	4	320	520	900	1100	
	560	65	4	320	520	900	1100	
	560	65	4	320	520	900	1100	
	560	65	4	320	520	900	1100	
	620	90	5	490	860	900	1110	
	620	90	5	490	860	900	1100	
	<b>440</b>	540	31	2	155	285	870	1000
540		46	2.1	245	445	870	1000	
600		50	4	305	550	870	1000	
600		74	4	390	650	900	1100	
600		74	4	380	650	900	1100	
650		94	6	525	880	850	1000	
<b>460</b>		580	56	3	303	435	900	1100
	580	56	3	265	435	900	1100	
	620	72	4	410	710	870	1100	
	620	72	4	410	710	870	1100	
	620	74	4	405	680	850	1000	
	620	72	4	410	710	850	1000	
	680	100	6	560	1020	800	950	
	680	100	6	560	1020	800	950	
	<b>480</b>	600	56	3	315	610	870	1100
		650	78	5	417	743	800	950
700		100	6	605	1115	740	900	
<b>500</b>	620	37	2.1	220	445	800	950	
	620	56	3	325	607	800	950	
	660	75	5	395	716	750	900	
	660	75	5	395	716	750	900	
	670	78	5	450	860	760	900	
	670	78	5	450	845	760	900	
	720	100	6	575	1020	750	900	

Обозначения	Размеры опор и галтелей			Масса
	D <sub>смин.</sub>	dh <sub>макс</sub>	ra <sub>макс</sub>	
	мм			кг
<b>61884</b>	431	508	2	22.2
<b>FL-61884MA</b>	431	508	2	23.0
<b>61984F3/C9</b>	436	544	3	41.9
<b>61984F3</b>	436	544	3	41.9
<b>61984MA</b>	436	544	3	46.2
<b>FL-61984MA/C3</b>	436	544	3	46.2
<b>6084</b>	438	602	4	90.5
<b>6084M</b>	438	602	4	92.0
<b>60888</b>	450	531	2	16.5
<b>61888</b>	453	528	2	22.3
<b>60988</b>	456	585	3	46.1
<b>61988F3</b>	456	584	3	60.5
<b>61988</b>	455	585	3	61.6
<b>6088</b>	466	624	5	108
<b>61892</b>	473	567	2.5	34.3
<b>61892MA</b>	473	567	2.5	34.7
<b>61992</b>	475	604	3	63.0
<b>FL-61992X2MA</b>	475	604	3	62.8
<b>61992F3</b>	476	604	3	63.0
<b>61992X2MA</b>	476	604	3	62.8
<b>6092F1</b>	483	657	5	121
<b>6092F3</b>	483	657	5	121
<b>61896</b>	492	587	2.5	36.0
<b>61996F3</b>	498	632	4	74.1
<b>6096</b>	504	676	5	133
<b>608/500</b>	510	609	2	20
<b>618/500M</b>	513	607	2.5	37.3
<b>619/500X3F1</b>	520	650	4	68.8
<b>619/500X3F3</b>	520	650	4	68.8
<b>619/500</b>	519	651	4	79
<b>619/500F3</b>	519	651	4	79.7
<b>60/500</b>	526	694	5	135

Однорядные радиальные шарикоподшипники

d 500~600 мм

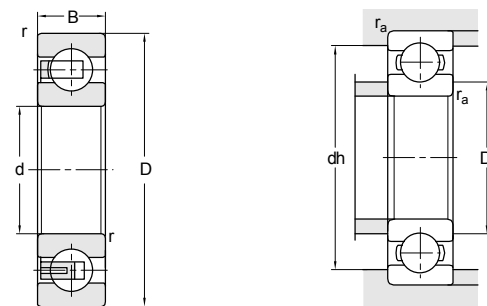
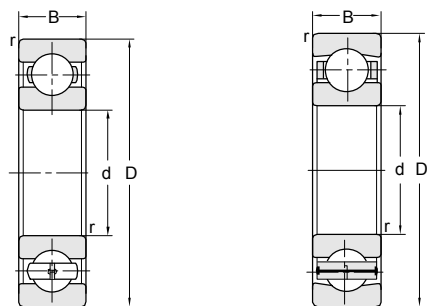


Основные размеры				Номинальная грузоподъемность		Предельная частота вращения		
d	D	B	r <sub>мин.</sub>	C <sub>r</sub>	C <sub>or</sub>	Пластичная смазка	Масло	
мм				кН		об/мин		
<b>500</b>	720	100	6	580	1100	750	900	
	720	100	6	580	1100	750	900	
<b>530</b>	650	56	3	325	640	750	900	
	650	56	3	325	640	750	900	
	650	56	3	325	640	750	900	
	710	57	4	410	810	700	850	
	710	82	5	470	885	700	850	
	710	82	5	470	885	700	850	
	758	100	6	580	1130	680	830	
	760	100	6	580	1130	680	830	
	780	112	6	635	1260	670	810	
	<b>560</b>	680	37	2.1	220	460	710	860
680		56	3	331	667	700	850	
680		56	3	331	667	700	850	
680		56	3	331	667	700	850	
680		56	3	331	667	700	850	
750		85	5	475	925	670	800	
750		85	5	475	925	670	800	
820		115	6	670	1370	630	750	
820		115	6	630	1500	630	750	
820		115	6	670	1370	630	750	
<b>570</b>		799	115	6	641	1280	480	600
<b>600</b>		700	100	3	345	710	670	800
	730	42	3	260	550	670	800	
	730	42	3	261	485	670	800	
	730	60	3	350	735	670	800	
	730	60	3	350	735	670	800	
	869	110	6	680	1450	650	750	
	870	118	6	680	1450	600	700	
	870	118	6	692	1450	600	700	

Обозначения	Размеры опор и галтелей			Масса
	D <sub>смин.</sub>	dh <sub>макс</sub>	ra <sub>макс</sub>	
	мм			кг
<b>60/500N1MAS</b>	523	697	5	136
<b>60/500-BG</b>	523	697	5	135
<b>618/530F1</b>	543	637	2.5	41.1
<b>618/530MA</b>	543	637	2.5	42.1
<b>618/530F3</b>	543	637	2.5	41.1
<b>609/530</b>	545	696	3	60.0
<b>619/530F1</b>	548	692	4	91.6
<b>619/530F3</b>	548	692	4	91.6
<b>60/530X3</b>	543	745	5	149
<b>60/530X3-1</b>	556	754	5	153
<b>60/530</b>	552	757	5	188
<b>608/560</b>	572	670	2	30.0
<b>618/560F1</b>	573	667	2.5	42.1
<b>618/560F3</b>	573	667	2.5	42.1
<b>618/560MA</b>	573	667	2.5	42.7
<b>618/560/P5</b>	573	667	2.5	42.8
<b>619/560F1</b>	578	732	4	110
<b>619/560F3</b>	578	732	4	110
<b>60/560F3</b>	586	794	5	205
<b>60/560N1MAS/C9</b>	586	794	5	208
<b>60/560F1</b>	586	794	5	205
<b>66/570X1M</b>	598	770	5	181
<b>D66/600</b>	610	690	2.5	60.6
<b>608/600</b>	614	718	2.5	41.0
<b>608/600MA</b>	614	718	2.5	41.0
<b>618/600</b>	613	717	2.5	52.7
<b>618/600/W33X</b>	613	717	2.5	52.2
<b>60/600X3/C3H</b>	623	846	5	219
<b>60/600</b>	623	847	5	233
<b>60/600/HC</b>	623	847	5	233

Однорядные радиальные шарикоподшипники

d 600~750 мм

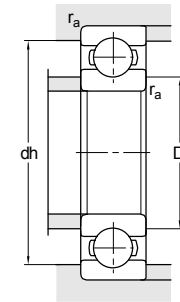
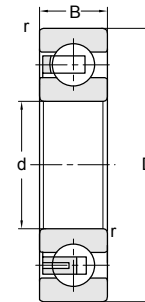
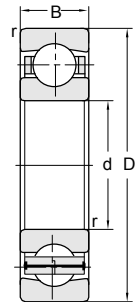
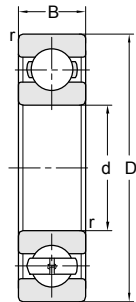


Основные размеры				Номинальная грузоподъемность		Предельная частота вращения	
d	D	B	r <sub>мин.</sub>	C <sub>r</sub>	C <sub>or</sub>	Пластичная смазка	Масло
мм				кН		об/мин	
<b>600</b>	870	118	6	725	1510	600	700
<b>600.3</b>	819	90	5	560	1130	650	750
<b>630</b>	780	48	3	365	710	640	760
	780	69	4	424	926	630	750
	780	69	4	424	926	630	750
	780	69	4	420	760	630	750
	850	71	5	475	1050	600	710
	850	100	6	610	1330	600	710
	920	128	7.5	800	1750	550	660
<b>670</b>	820	69	4	424	960	560	670
	820	69	4	424	960	560	670
	820	69	4	424	960	560	670
	820	69	4	424	960	560	670
	820	69	4	424	960	560	670
	900	73	5	540	1210	580	700
	900	103	6	670	1450	530	630
980	136	7.5	885	1900	500	600	
<b>710</b>	870	74	4	456	1056	530	630
	870	74	4	456	1056	530	630
	870	74	4	456	1056	530	630
	950	78	5	545	1280	500	610
	950	106	6	645	1510	500	610
	1030	140	7.5	935	2180	490	560
	<b>750</b>	920	78	5	515	1225	480
1000		112	6	745	1790	490	570
1090		150	7.5	975	2370	450	530

Обозначения	Размеры опор и галтелей			Масса
	D <sub>смин.</sub>	dh <sub>макс</sub>	ra <sub>макс</sub>	
	мм			кг
<b>60/600/HCE-1</b>	623	847	5	236
<b>66/600.3/HCYA13</b>	623	796	5	147
<b>608/630</b>	643	767	2.5	41.0
<b>618/630</b>	645	765	3	76.5
<b>618/630MA</b>	645	765	3	77.8
<b>618/630L/P5</b>	645	765	3	65.7
<b>609/630</b>	649	832	4	112
<b>619/630</b>	654	829	5	163
<b>60/630</b>	657	891	6	280
<b>618/670</b>	685	805	3	82.2
<b>618/670F1</b>	685	805	3	80.8
<b>618/670F3</b>	685	805	3	80.8
<b>618/670Q1</b>	685	805	3	82.8
<b>618/670/C4</b>	685	805	3	82.2
<b>609/670</b>	689	882	4	143
<b>619/670MA</b>	693	877	5	194
<b>60/670F3</b>	698	952	6	361
<b>618/710F3</b>	725	855	3	96.1
<b>618/710</b>	725	855	3	98.1
<b>618/710MA</b>	725	855	3	98.8
<b>609/710</b>	729	932	4	148
<b>619/710</b>	732	928	5	218
<b>60/710</b>	738	1002	6	375
<b>618/750</b>	766	901	4	114
<b>619/750</b>	774	977	5	260
<b>60/750</b>	778	1061	6	490

Однорядные радиальные шарикоподшипники

d 800~1000 мм

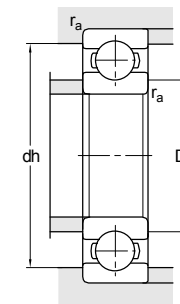
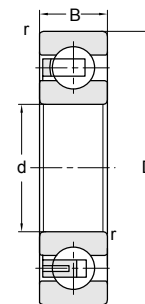
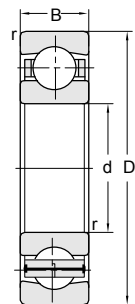
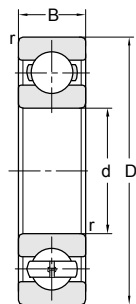


Основные размеры				Номинальная грузоподъемность		Предельная частота вращения		
d	D	B	r <sub>мин.</sub>	C <sub>r</sub>	C <sub>or</sub>	Пластичная смазка	Масло	
мм				кН		об/мин		
<b>800</b>	980	57	4	390	990	430	510	
	980	82	5	545	1340	430	510	
	980	82	5	545	1360	430	510	
	980	82	5	545	1360	430	510	
	1060	115	6	815	2100	430	500	
	1060	115	6	800	1960	430	500	
	1150	115	7.5	950	2080	500	550	
	1150	155	7.5	985	2530	400	480	
	1150	115	7.5	845	2080	500	550	
	<b>850</b>	1030	57	4	385	1000	450	500
1030		82	5	555	1300	450	530	
1030		82	5	545	1400	430	500	
1030		82	5	545	1400	430	500	
1030		82	5	555	1300	430	500	
1030		82	5	555	1300	450	530	
1120		118	6	815	2150	400	480	
1220		165	7.5	1090	2980	370	430	
<b>900</b>		1090	85	5	600	1540	380	450
		1180	122	6	830	2270	360	440
	1280	170	7.5	1080	3120	330	410	
<b>950</b>	1150	90	5	660	1620	360	430	
	1150	90	5	660	1620	360	430	
	1150	90	5	660	1620	360	430	
	1200	90	5	660	1620	360	430	
	1250	132	7.5	985	2850	330	410	
	1250	132	7.5	930	2430	340	400	
	1360	180	7.5	1145	3315	310	380	
<b>960</b>	1160	90	5	630	1550	360	430	
<b>1000</b>	1220	71	5	540	1550	350	400	
	1220	100	6	680	1720	340	400	
	1220	100	6	635	1720	340	400	

Обозначения	Размеры опор и галтелей			Масса
	D <sub>смин.</sub>	dh <sub>макс</sub>	ra <sub>макс</sub>	
	мм			кг
<b>608/800</b>	815	966	3	100
<b>618/800</b>	820	960	4	132
<b>618/800MA</b>	820	960	4	133
<b>618/800MA/P5</b>	820	960	4	133
<b>619/800</b>	823	1037	5	280
<b>619/800F3</b>	823	1037	5	289
<b>160/800X2F1</b>	820	1130	6	427
<b>60/800</b>	828	1120	6	540
<b>160/800X2F3</b>	820	1130	6	427
<b>608/850</b>	865	1015	3	75
<b>618/850</b>	870	1010	4	151
<b>618/850MA</b>	868	1012	4	141
<b>618/850MA/C9</b>	868	1012	4	141
<b>618/850F1</b>	868	1012	4	147
<b>618/850F3</b>	870	1010	4	144
<b>619/850</b>	873	1098	5	315
<b>60/850</b>	879	1190	6	640
<b>618/900F3</b>	918	1072	4	155
<b>619/900</b>	923	1156	5	355
<b>60/900</b>	928	1252	6	725
<b>618/950F1/C9</b>	968	1132	4	188
<b>618/950F3/C9</b>	968	1132	4	188
<b>618/950F1/C9</b>	968	1132	4	188
<b>618/950X1F3</b>	968	1182	4	252
<b>619/950</b>	979	1222	6	395
<b>619/950/C9</b>	978	1222	6	460
<b>60/950</b>	979	1330	6	850
<b>66/960MA</b>	978	1142	4	199
<b>608/1000</b>	1018	1201	4	175
<b>618/1000F3</b>	1023	1197	5	230
<b>618/1000F1</b>	1026	1194	5	230

Однорядные радиальные шарикоподшипники

d 1000~1500 мм

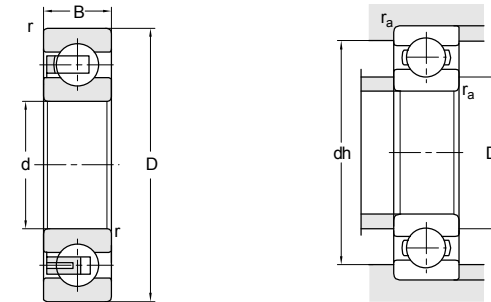
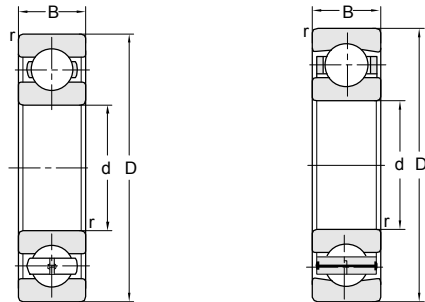


Основные размеры				Номинальная грузоподъемность		Предельная частота вращения	
d	D	B	r <sub>мин.</sub>	C <sub>r</sub>	C <sub>or</sub>	Пластичная смазка	Масло
мм				кН		об/мин	
<b>1000</b>	1220	100	6	680	1720	340	400
	1320	103	6	800	2340	330	380
	1320	140	7.5	950	2530	330	380
	1420	185	7.5	1320	3900	280	340
<b>1060</b>	1280	100	6	710	2140	310	350
	1400	150	7.5	985	3030	290	330
	1500	195	9.5	1310	3750	260	320
	1500	195	9.5	1310	3750	260	320
<b>1120</b>	1360	106	6	725	2180	290	350
	1360	106	6	910	2500	290	350
	1460	150	7.5	1010	3070	270	330
	1580	200	9.5	1430	4480	250	300
<b>1180</b>	1420	106	6	920	2580	320	360
	1420	106	6	920	2580	320	360
	1420	106	6	920	2580	320	360
	1540	160	7.5	1115	3630	210	270
<b>1240</b>	1480	112	6	930	2660	300	340
	1500	112	6	830	2740	210	270
<b>1250</b>	1750	218	9.5	1590	5000	200	250
	1560	150	6	939	2750	220	280
<b>1320</b>	1600	150	6	956	2830	200	260
	1600	122	6	955	2830	200	260
	1720	128	7.5	1180	4060	190	230
	1720	175	7.5	1140	3500	360	450
<b>1400</b>	1700	132	7.5	1070	3980	190	230
	1820	185	9.5	1550	5520	180	230
<b>1500</b>	1820	140	7.5	1190	4310	170	210

Обозначения	Размеры опор и галтелей			Масса
	D <sub>смин.</sub>	dh <sub>макс</sub>	ra <sub>макс</sub>	
	мм			кг
<b>618/1000MA</b>	1023	1197	5	234
<b>609/1000</b>	1023	1297	5	405
<b>619/1000</b>	1028	1292	6	548
<b>60/1000</b>	1028	1392	6	925
<b>618/1060</b>	1084	1259	5	265
<b>619/1060</b>	1089	1371	6	615
<b>60/1060</b>	1094	1466	8	1090
<b>60/1060/HBYB2</b>	1094	1466	8	1141
<b>618/1120</b>	1143	1336	5	310
<b>618/1120M</b>	1143	1336	5	313
<b>619/1120</b>	1148	1432	6	640
<b>60/1120</b>	1155	1546	8	1245
<b>618/1180M</b>	1203	1397	5	317
<b>618/1180F1</b>	1206	1394	5	310
<b>618/1180F3</b>	1203	1397	5	310
<b>619/1180</b>	1209	1513	6	765
<b>618/1240X1</b>	1266	1454	5	356
<b>618/1250</b>	1274	1479	5	390
<b>60/1250M/P5</b>	1290	1710	8	1708
<b>66/1280F1/C9</b>	1306	1534	5	606
<b>618/1320X2F1/C9</b>	1343	1577	5	520
<b>618/1320F3</b>	1343	1377	5	512
<b>609/1320</b>	1348	1691	6	835
<b>619/1320F3/YB2</b>	1348	1692	6	1112
<b>618/1400</b>	1427	1672	6	620
<b>619/1400</b>	1434	1777	8	1260
<b>618/1500</b>	1528	1791	6	695

Однорядные радиальные шарикоподшипники

d 1500~1700 мм

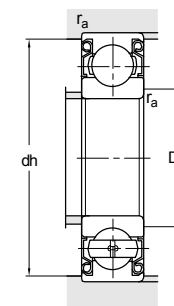
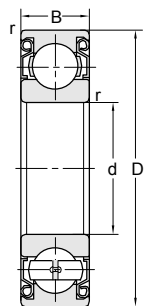
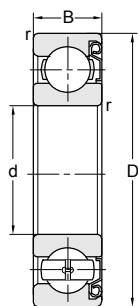


Основные размеры				Номинальная грузоподъемность		Предельная частота вращения		
d	D	B	r <sub>мин.</sub>	C <sub>r</sub>	C <sub>or</sub>	Пластичная смазка	Масло	
мм				кН		об/мин		
<b>1500</b>	1950	195	9.5	1680	6220	160	190	
	<b>1600</b>	1950	155	7.5	1240	4750	150	180
		2060	200	9.5	1820	6300	260	300
<b>1700</b>	2060	200	9.5	1820	6300	260	300	
	2060	160	7.5	1240	4950	130	160	
		2180	212	9.5	1950	7680	120	150

Обозначения	Размеры опор и галтелей			Масса
	D <sub>смин.</sub>	dh <sub>макс</sub>	ra <sub>макс</sub>	
	мм			кг
<b>619/1500</b>	1535	1915	8	1515
<b>618/1600</b>	1627	1923	6	975
<b>619/1600</b>	1634	2026	8	1711
<b>619/1600F3</b>	1634	2026	8	1681
<b>618/1700</b>	1729	2032	6	1110
<b>619/1700</b>	1735	2145	8	1930

Радиальные однорядные шарикоподшипники с защитными шайбами

d 10~30 мм

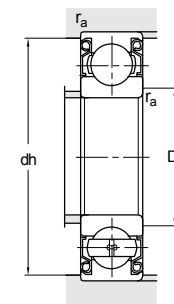
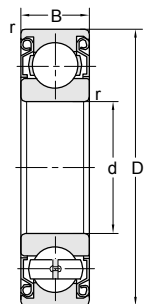
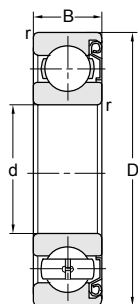


Основные размеры				Номинальная грузоподъемность		Предельная частота вращения	
d	D	B	r <sub>мин.</sub>	C <sub>r</sub>	C <sub>0r</sub>	Пластичная смазка	Масло
мм				кН		об/мин	
<b>10</b>	30	9	0.6	6.50	3.00	24000	30000
<b>12</b>	32	10	0.6	6.50	3.00	22000	28000
	32	10	0.6	6.50	3.00	22000	28000
<b>15</b>	35	11	0.6	8.00	4.00	19000	24000
	35	11	0.6	8.00	4.00	19000	24000
<b>17</b>	40	12	0.6	9.75	4.8	17000	20000
	40	12	0.6	9.75	4.8	17000	20000
<b>20</b>	42	12	0.6	9.55	5.00	17000	19000
	42	12	0.6	9.40	5.00	17000	19000
	47	14	1	13.0	6.70	15000	18000
	47	14	1	13.0	6.70	15000	18000
	52	15	1	13.8	6.90	13000	16000
	62	16	1	18.2	10.0	10000	13000
	62	16	1	18.2	10.0	10000	13000
<b>25</b>	47	12	0.6	11.4	6.28	15000	18000
	47	12	0.6	10.1	5.85	15000	15000
	52	15	1	14.3	8.00	12000	18000
	52	15	1	14.3	8.00	12000	15000
	62	17	1.1	22.4	11.5	11000	14000
<b>30</b>	55	13	1	13.2	7.96	12000	15000
	55	13	1	13.2	7.96	12000	15000
	62	16	1	19.5	11.3	10000	13000
	62	16	1	19.5	11.3	10000	13000
	72	19	1.1	28.4	15.4	9000	11000
	72	19	1.1	28.4	15.4	9000	11000

Обозначения	Размеры опор и галтелей			Масса	
	D <sub>смин.</sub>	dh <sub>макс</sub>	ra <sub>макс</sub>		
	мм			кг	
<b>6200-2Z</b>	13.5	14.5	26	0.6	0.0270
<b>6201-Z</b>	16	16.5	28	0.6	0.0369
<b>6201-2Z</b>	16	16.5	28	0.6	0.0373
<b>6202-Z</b>	19		31	0.6	0.0432
<b>6202-2Z</b>	19		31	0.6	0.0450
<b>6203-2Z</b>	21		36	0.6	0.0665
<b>6203-Z</b>	21		36	0.6	0.0665
<b>6004-Z-DW</b>	24.5		37.5	0.6	0.071
<b>6004-2Z</b>	23.2		38.8	0.6	0.0704
<b>6204-2Z</b>	25		42	1	0.111
<b>6204-Z</b>	25		42	1	0.109
<b>6304-2Z</b>	27		45	1	0.152
<b>6304X3-2Z</b>	35.6		56.4	1	0.255
<b>6304X3/C3</b>	35.6		56.4	1	0.252
<b>6005-Z</b>	28.2		43.8	0.6	0.0769
<b>6005-2Z</b>	28.2		43.8	0.6	0.0783
<b>6205-2Z</b>	30		47	1	0.135
<b>6205-Z</b>	30		47	1	0.136
<b>6305-2Z</b>	32		55	1	0.218
<b>6006-2Z</b>	35		50	1	0.118
<b>6006-Z</b>	34.6		50.4	1	0.119
<b>6206-2Z</b>	35		57	1	0.207
<b>6206-Z</b>	35		57	1	0.208
<b>6306-2Z</b>	36.5		65.5	1	0.357
<b>6306-Z</b>	36.5		65.5	1	0.356

Радиальные однорядные шарикоподшипники с защитными шайбами

d 35-50 мм

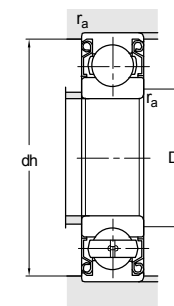
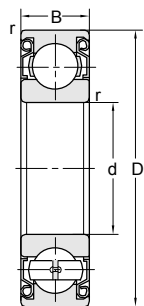
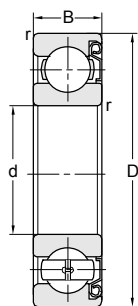


Основные размеры				Номинальная грузоподъемность		Предельная частота вращения	
d	D	B	r <sub>мин.</sub>	C <sub>r</sub>	C <sub>or</sub>	Пластичная смазка	Масло
мм				кН		об/мин	
<b>35</b>	62	14	1	16.0	10.3	10000	13000
	62	14	1	16.0	10.3	10000	13000
	72	17	1.1	26.0	14.7	9000	11000
	72	17	1.1	26.0	14.7	9000	11000
	80	21	1.5	33.4	19.2	8500	10000
	80	21	1.5	33.4	19.2	8500	10000
	100	25	1.5	51.5	29.0	7100	8500
	100	25	1.5	51.5	29.0	7100	8500
<b>40</b>	68	15	1	16.8	11.6	9500	12000
	80	18	1.1	31.2	18.2	8500	10000
	80	18	1.1	31.2	18.2	8500	10000
	90	23	1.5	41.0	24.0	7500	9000
	90	23	1.5	41.0	24.0	7500	9000
	90	23	1.5	41.0	24.0	7500	9000
	<b>45</b>	75	16	1	21.2	14.0	9000
75	16	1	21.2	14.0	9000	11000	
85	19	1.1	33.7	20.7	7500	9000	
85	19	1.1	33.7	20.7	7500	9000	
85	19	1.1	33.7	20.7	7500	9000	
100	25	1.5	48.5	29.5	6700	8000	
100	25	1.5	52.5	30.0	6700	8000	
100	25	1.5	52.5	30.0	6700	8000	
100	25	1.5	52.5	30.0	6700	8000	
120	29	2	73.0	43.0	6000	7000	
<b>50</b>	80	16	1	22.0	16.3	8500	10000
	80	16	1	22.0	16.3	8500	10000
	90	20	1.1	35.6	22.3	7000	8500
	90	20	1.1	35.6	22.3	7000	8500
	90	20	1.1	35.6	22.3	7000	8500
	110	27	2	62.0	38.0	6300	7500
	110	27	2	62.0	38.0	6300	7500

Обозначения	Размеры опор и галтелей			Масса	
	D <sub>смин.</sub>	dh <sub>макс</sub>	ra <sub>макс</sub>		
	мм			кг	
<b>6007-2Z</b>	39.6		57.4	1	0.154
<b>6007-Z/C3</b>	40		57	1	0.154
<b>6207-2Z</b>	41.5		65.5	1	0.397
<b>6207-Z</b>	41.5		65.5	1	0.390
<b>6307-2Z</b>	43		72	1.5	0.476
<b>6307-Z</b>	43		72	1.5	0.466
<b>6407-Z</b>	46		89	1.5	0.972
<b>6407-2Z</b>	46		89	1.5	0.976
<b>6008-2Z</b>	45		63	1	0.191
<b>6208-2Z</b>	46.5	50.5	73.5	1	0.374
<b>6208-Z</b>	46.5		73.5	1	0.367
<b>6308-2Z</b>	48	50.5	82	1.5	0.651
<b>6308-2Z/YA7</b>	48	52	82	1.5	0.641
<b>6308-Z</b>	48		82	1.5	0.644
<b>6009-2Z</b>	50.8		69.2	1	0.245
<b>6009-2Z/C3</b>	50.8		69.2	1	0.245
<b>6209-2Z</b>	51.5		78.5	1	0.439
<b>6209-Z</b>	51.5	54	78.5	1	0.434
<b>6209-2Z/YA7</b>	51.5		78.5	1	0.433
<b>6309-2Z-NY</b>	54		91	1.5	0.851
<b>6309-2Z</b>	53		92	1.5	0.850
<b>6309-Z</b>	53	56.5	92	1.5	0.847
<b>6309-2Z/YA7</b>	53		92	1.5	0.831
<b>6409-Z</b>	58		107	2	1.57
<b>6010-2Z</b>	54.6		75.4	1	0.257
<b>6010-Z</b>	54.6		75.4	1	0.257
<b>6210-2Z</b>	56.5		83.5	1	0.484
<b>6210-Z</b>	56.5	58	83.5	1	0.479
<b>6210-2Z/YA7</b>	56.5		83.5	1	0.483
<b>6310-2Z</b>	59		101	2	1.134
<b>6310-Z</b>	59	63	101	2	1.12

Радиальные однорядные шарикоподшипники с защитными шайбами

d 50~65 мм

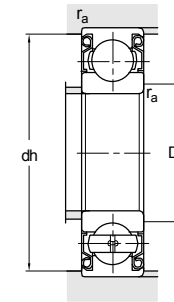
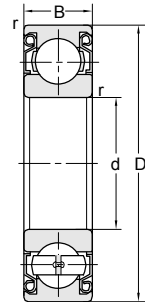
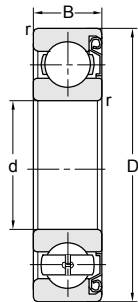


Основные размеры				Номинальная грузоподъемность		Предельная частота вращения	
d	D	B	r <sub>мин.</sub>	C <sub>r</sub>	C <sub>or</sub>	Пластичная смазка	Масло
мм				кН		об/мин	
<b>50</b>	110	27	2	62.0	38.0	6300	7500
	130	31	2.1	88.0	52.0	5300	6300
<b>55</b>	90	18	1.1	29.0	20.7	7500	9000
	90	18	1.1	29.0	20.7	7500	9000
	100	21	1.5	44.3	27.8	7500	9000
	100	21	1.5	44.3	27.8	7500	9000
	100	21	1.5	44.3	27.8	7500	9000
	100	21	1.5	44.3	27.8	7500	9000
	100	21	1.5	44.3	27.8	7500	9000
	120	29	2	71.5	45.0	5600	6700
	120	29	2	71.5	45.0	5600	6700
	120	29	2	71.5	45.0	5600	6700
	140	33	2.1	95.0	60.0	5000	6000
	140	33	2.1	95.0	60.0	5000	6000
<b>60</b>	85	13	1	17.0	15.1	7500	9000
	95	18	1.1	30.0	23.0	6700	8000
	110	22	1.5	53.0	36.0	6000	7000
	110	22	1.5	53.0	36.0	6000	7000
	110	22	1.5	53.0	36.0	6000	7000
	130	31	2.1	82.0	50.0	5000	6000
	130	31	2.1	82.0	50.0	5000	6000
	130	31	2.1	82.0	50.0	5000	6000
	150	35	2.1	107	68.5	4800	5600
	150	35	2.1	107	68.5	4800	5600
<b>65</b>	100	18	1.1	32.0	25.0	6300	7500
	120	23	1.5	57.0	40.0	5300	6300
	120	23	1.5	57.0	40.0	5300	6300
	120	23	1.5	57.0	40.0	5300	6300
	120	23	1.5	57.0	40.0	5300	6300
	120	23	1.5	57.0	40.0	5300	6300
	120	23	1.5	57.0	40.0	5300	6300
	120	23	1.5	57.0	40.0	5300	6300
	140	33	2.1	92.5	59.5	5000	6000
	140	33	2.1	92.5	59.5	5000	6000

Обозначения	Размеры опор и галтелей			Масса	
	D <sub>смин.</sub>	dh <sub>макс</sub>	ra <sub>макс</sub>		
	мм			кг	
<b>6310-2Z/YA7</b>	59		101	2	1.11
<b>6410-2Z</b>	64		116	2	1.92
<b>6011-Z</b>	61		84	1	0.388
<b>6011-2Z</b>	61		84	1	0.386
<b>6211-Z</b>	63	65	92	1.5	0.621
<b>6211-2Z</b>	63	65	92	1.5	0.639
<b>6211-2Z/YA7</b>	63	65	92	1.5	0.631
<b>6211F2-2Z/C9S2</b>	63	65	92	1.5	0.631
<b>6311-2Z</b>	64		111	2	1.38
<b>6311-Z</b>	64	69	111	2	1.38
<b>6311-2Z/YA7</b>	64	69	111	2	1.36
<b>6411-Z</b>	69		126	2	2.32
<b>6411-2Z</b>	69		126	2	2.28
<b>61912-2Z</b>	64.6		80.4	1	0.198
<b>6012-2Z</b>	66		89	1	0.417
<b>6212-Z</b>	68	71	102	1.5	0.794
<b>6212-2Z</b>	68	71	102	1.5	0.800
<b>6212-2Z/YA7</b>	68	71	102	1.5	0.792
<b>6312-2Z</b>	71	76	119	2	1.71
<b>6312-2Z/YA7</b>	71	76	119	2	1.67
<b>6312-Z</b>	71	76	119	2	1.75
<b>6412-Z</b>	74		136	2	2.77
<b>6412-2Z</b>	74		136	2	2.75
<b>6013-2Z</b>	71.5		93.5	1	0.459
<b>6213-2Z</b>	73		112	1.5	1.06
<b>FL-6213-2Z</b>	73		112	1.5	1.06
<b>6213-Z</b>	73		112	1.5	0.690
<b>6213-Z/HQ1</b>	73		112	1.5	1.05
<b>6213-2Z/YA7</b>	73	79	112	1.5	0.679
<b>6213F2-2Z/C9S2</b>	73	79	112	1.5	1.06
<b>6313-2Z/YA7</b>	76	81	129	2	2.19
<b>6313-2Z</b>	76	81	129	2	2.12

Радиальные однорядные шарикоподшипники с защитными шайбами

d 65–85 мм

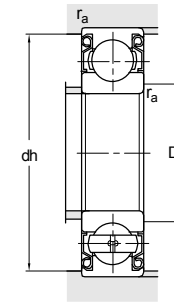
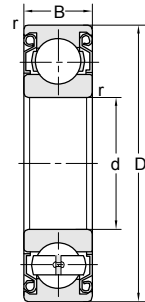
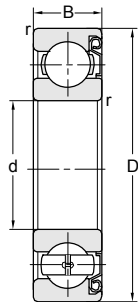


Основные размеры				Номинальная грузоподъемность		Предельная частота вращения	
d	D	B	r <sub>мин.</sub>	C <sub>r</sub>	C <sub>0r</sub>	Пластичная смазка	Масло
мм				кН		об/мин	
<b>65</b>	140	33	2.1	92.5	59.5	5000	6000
<b>70</b>	110	20	1.1	38.0	30.0	6000	7000
	125	24	1.5	61.2	43.2	5000	6000
	125	24	1.5	61.2	43.2	5000	6000
	125	24	1.5	61.2	43.2	5000	6000
	127	28.4	1.5	56.0	46.5	5000	6000
	150	35	2.1	107	68.0	4500	5300
	150	35	2.1	107	68.0	4500	5300
	150	35	2.1	107	68.0	4500	5300
<b>75</b>	105	16	1	26.5	23.5	6000	7000
	115	20	1.1	38.0	31.0	5600	6700
	115	20	1.1	38.0	31.0	5600	6700
	130	25	1.5	66.0	50.0	4800	5600
	130	25	1.5	66.0	50.0	4800	5600
	130	25	1.5	66.0	50.0	4800	5600
	130	25	1.5	66.0	50.0	4800	5600
	160	37	2.1	113	77	4300	5000
	160	37	2.1	113	77	4300	5000
	160	37	2.1	113	77	4300	5000
<b>80</b>	110	16	1	27.6	25.3	5600	6700
	125	22	1.1	47.5	40.0	5300	6300
	125	22	1.1	47.5	40.0	5300	6300
	140	26	2	71.5	54.5	4500	5300
	140	26	2	71.5	54.5	4500	5300
	140	26	2	71.5	54.5	4500	5300
	140	26	2	71.5	54.5	4500	5300
	170	39	2.1	125	86.5	3800	4500
	170	39	2.1	125	86.5	3800	4500
	170	39	2.1	125	86.5	3800	4500
	<b>85</b>	120	18	1.1	31.0	29.0	5000

Обозначения	Размеры опор и галтелей			Масса	
	D <sub>смин.</sub>	dh <sub>макс</sub>	ra <sub>макс</sub>		
	мм			кг	
<b>6313-Z</b>	76		129	2	2.12
<b>6014-2Z</b>	76		104	1	0.625
<b>6214-2Z/YA7</b>	78	83	117	1.5	1.11
<b>6214-Z</b>	78		117	1.5	1.13
<b>6214-Z</b>	78		117	1.5	1.13
<b>6214-ZSC</b>	78		117	1.5	1.29
<b>6314-2Z</b>	81		139	2	2.62
<b>6314-2Z/P6CMV2</b>	81		139	2	2.51
<b>6314-2Z/YA7</b>	81	87	139	2	2.59
<b>6314-Z</b>	81		139	2	2.59
<b>61915-2Z</b>	79.6		100	1	0.357
<b>6015-2Z</b>	81.5		108.5	1	0.624
<b>6015-Z</b>	81.5		108.5	1	0.658
<b>6215-2Z</b>	83		122	1.5	1.21
<b>6215-Z</b>	83		122	1.5	1.21
<b>6215-2Z/YA7</b>	83	87	122	1.5	1.19
<b>6215F2-2Z/C9S2</b>	83		122	1.5	1.16
<b>6315-2Z</b>	86		149	2	3.11
<b>6315-Z</b>	86		149	2	3.03
<b>6315-2Z/YA7</b>	86	94	149	2	3.12
<b>61916-2Z</b>	84.6		105	1	0.357
<b>6016-Z</b>	86.5		118.5	1	0.860
<b>6016-2Z</b>	86.5		118.5	1	0.875
<b>6216-2Z/YA7</b>	89	94	131	2	1.45
<b>6216-2Z</b>	89		131	2	1.50
<b>FL-6216-2Z</b>	89		131	2	1.50
<b>6216-Z</b>	89		131	2	1.47
<b>6316-Z</b>	91		159	2	3.36
<b>6316-2Z</b>	91		159	2	3.72
<b>6316-2Z/YA7</b>	91	100	159	2	3.69
<b>61917</b>	92		113	1	0.557

Радиальные однорядные шарикоподшипники с защитными шайбами

d 85~100 мм

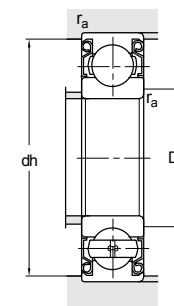
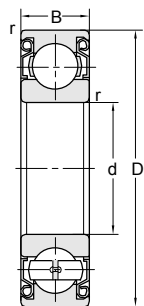
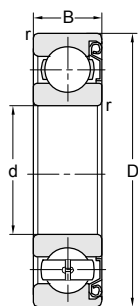


Основные размеры				Номинальная грузоподъемность		Предельная частота вращения	
d	D	B	r <sub>мин.</sub>	C <sub>r</sub>	C <sub>or</sub>	Пластичная смазка	Масло
мм				кН		об/мин	
<b>85</b>	130	22	1.1	47.5	40.0	5000	6000
	150	28	2	84.0	62.0	4300	5000
	150	28	2	84.0	62.0	4300	5000
	150	28	2	84.0	62.0	4300	5000
	180	41	3	102	96.5	4300	5000
	180	41	3	102	96.5	4300	5000
	180	41	3	102	96.5	4300	5000
	180	41	3	102	96.5	4300	5000
	180	41	3	102	96.5	4300	5000
	180	41	3	102	96.5	4300	5000
<b>90</b>	140	24	1.5	58.5	50.1	4800	5600
	140	24	1.5	58.5	50.0	4800	5600
	160	30	2	97.0	72.0	3800	4500
	160	30	2	97.0	72.0	3800	4500
	160	30	2	97.0	72.0	3800	4500
	190	43	3	144	108	3400	4000
	190	43	3	144	108	3400	4000
	190	43	3	144	108	3400	4000
	190	43	3	144	108	3400	4000
	190	43	3	144	108	3400	4000
<b>95</b>	130	18	1.1	33.8	33.0	4600	5400
	145	24	1.5	78.5	54.0	4500	5300
	145	24	1.5	78.5	54.0	4500	5300
	170	32	2.1	110	80.0	3600	4300
	170	32	2.1	110	80.0	3600	4300
	170	32	2.1	110	80.0	3600	4300
	200	45	3	152	118	3200	3800
	200	50	3	152	118	3200	3800
	200	45	3	152	118	3200	3800
	200	45	3	152	118	3200	3800
<b>100</b>	150	24	1.5	62.4	52.9	4300	5000
	150	24	1.5	62.4	52.9	4300	5000
	150	24	1.5	62.4	52.9	4300	5000

Обозначения	Размеры опор и галтелей			Масса	
	D <sub>смин.</sub>	dh <sub>макс</sub>	ra <sub>макс</sub>		
	мм			кг	
<b>6017-2Z</b>	92		123	1	0.965
<b>6217-Z</b>	94		141	2	1.85
<b>6217-2Z</b>	94	99	141	2	1.85
<b>6217-2Z/YA7</b>	94	99	141	2	1.81
<b>6317-Z</b>	98		167	2.5	4.35
<b>6317-2Z</b>	98		167	2.5	4.35
<b>6317-2Z/YA7</b>	98	107	167	2.5	4.35
<b>IS-6317-2Z/P6CMV2</b>	98		167	2.5	4.30
<b>6317-2Z/P6CMV2</b>	98		167	2.5	4.30
<b>6018-Z</b>	98		132	1.5	1.16
<b>6018-2Z</b>	98		132	1.5	1.17
<b>6218-Z</b>	99		151	2	2.21
<b>6218-2Z</b>	99		151	2	2.21
<b>6218-2Z/YA7</b>	99	105	151	2	2.20
<b>6318-2Z/YA7</b>	103	114	177	2.5	5.04
<b>6318M-Z/YA8P54</b>	103		177	2.5	6.39
<b>6318-2Z</b>	103		177	2.5	5.07
<b>6318-Z</b>	103		177	2.5	5.04
<b>61919-Z</b>	101.5		123.5	1	0.579
<b>6019-Z</b>	103		137	1.5	1.16
<b>6019-2Z</b>	103		137	1.5	1.17
<b>6219-Z</b>	106	111	159	2	2.63
<b>6219-2Z</b>	106	111	159	2	2.65
<b>6219-2Z/YA7</b>	106	111	159	2	2.62
<b>6319-2Z</b>	108	113	187	2.5	5.93
<b>6319X2K-2Z</b>	77		187	2.5	6.40
<b>6319-Z</b>	109		186	2.5	5.87
<b>6319-2Z/YA7</b>	108	113	187	2.5	5.89
<b>6020-2Z</b>	108		142	1.5	1.17
<b>6020-2Z/C9</b>	108	110	142	1.5	1.13
<b>6020-Z</b>	108		142	1.5	1.15

Радиальные однорядные шарикоподшипники с защитными шайбами

d 100~130 мм

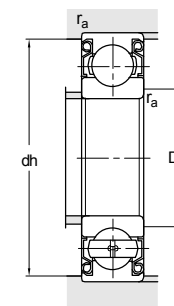
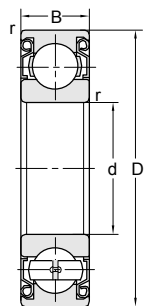
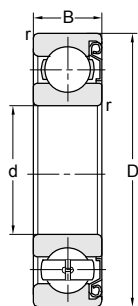


Основные размеры				Номинальная грузоподъемность		Предельная частота вращения		
d	D	B	r <sub>мин.</sub>	C <sub>r</sub>	C <sub>0r</sub>	Пластичная смазка	Масло	
мм				кН		об/мин		
<b>100</b>	180	34	2.1	122	93.0	3400	4000	
	180	34	2.1	122	93.0	3400	4000	
	180	34	2.1	122	93.0	3400	4000	
	215	47	3	173	141	2800	3600	
	215	47	3	173	141	2800	3600	
	215	47	3	173	141	2800	3600	
	215	47	3	173	141	2800	3600	
<b>105</b>	160	26	2	73.0	62.8	4000	4800	
	190	36	2.1	135	102	3200	3800	
	225	49	3	240	154	2800	3400	
<b>110</b>	150	20	1.1	40.5	41.5	3900	4600	
	150	20	1.1	40.5	41.5	3900	4600	
	170	28	2	82.0	70.6	3800	4500	
	170	28	2	82.0	70.6	3800	4500	
	175	31	2.3	158	176	3800	4500	
	175	31	2.3	158	176	3800	4500	
	200	38	2.1	145	114	2800	3400	
	200	38	2.1	145	114	2800	3400	
	240	50	3	195	176	2400	3000	
	240	50	3	195	176	2400	3000	
	<b>120</b>	150	16	1	24.5	28.0	3800	4500
150		16.1	1	24.5	28.0	3800	4500	
165		22	1.1	53.0	54.0	3400	4000	
165		22	1.1	53.0	54.0	3400	4000	
180		28	2	85.5	80.0	3400	4000	
180		28	2	85.5	80.0	3400	4000	
180		28	2	85.5	80.0	3400	4000	
215		40	2.1	154	130	2800	3400	
215		40	2.1	154	130	2800	3400	
260		55	3	217	196	2400	3000	
<b>130</b>		180	24	1.5	65.0	67.0	3400	4000
		180	24	1.5	65.0	67.0	3400	4000

Обозначения	Размеры опор и галтелей			Масса	
	D <sub>смин.</sub>	dh <sub>макс</sub>	ra <sub>макс</sub>		
	мм			кг	
<b>6220-Z</b>	111		169	2	3.26
<b>6220-2Z</b>	111		169	2	3.26
<b>6220-2Z/YA7</b>	111	118	169	2	3.23
<b>6320-Z</b>	113		202	2.5	7.12
<b>6320-2Z</b>	113	131	202	2.5	7.14
<b>6320-2Z/YA7</b>	113	131	202	2.5	7.13
<b>6021-2Z/C3Z1</b>	116		149	2	1.66
<b>6221-2Z</b>	117		178	2	3.94
<b>6321-2Z</b>	119		211	2.5	8.12
<b>61922</b>	116.5		143.5	1	0.918
<b>61922M</b>	116.5		143.5	1	1.01
<b>6022-Z</b>	119		161	2	1.94
<b>6022-2Z</b>	119		161	2	1.96
<b>6022X3M-Z</b>	122		163	2.3	2.67
<b>60722</b>	122		163	2.3	2.67
<b>6222-Z</b>	121		189	2	4.58
<b>6222-2Z</b>	121		189	2	4.61
<b>6322-2Z</b>	123		227	2.5	9.72
<b>6322-2Z/YA7</b>	123	146	227	2.5	9.69
<b>61824-2Z</b>	125		145	1	0.566
<b>61824-Z</b>	125		145	1	0.565
<b>61924</b>	126.5		158.5	1	1.21
<b>61924M</b>	126.5		158.5	1	1.54
<b>6024-2Z</b>	129	132	171	2	2.15
<b>6024-Z</b>	129	132	171	2	2.09
<b>6024-Z/C9</b>	129	132	171	2	2.09
<b>6224-2Z</b>	131		204	2	5.24
<b>6224-Z</b>	132		203	2	5.25
<b>6324-2Z</b>	134		246	2.5	12.6
<b>61926-2Z</b>	137		173	1.5	1.55
<b>61926-Z</b>	137		173	1.5	1.57

Радиальные однорядные шарикоподшипники с защитными шайбами

d 130~240 мм

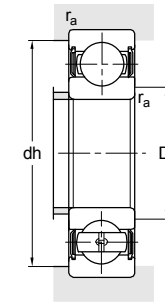
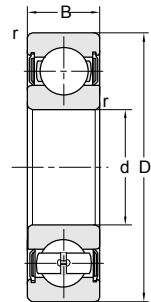
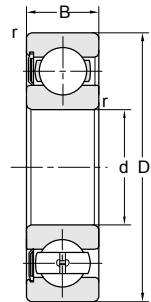


Основные размеры				Номинальная грузоподъемность		Предельная частота вращения	
d	D	B	r <sub>мин.</sub>	C <sub>r</sub>	C <sub>0r</sub>	Пластичная смазка	Масло
мм				кН		об/мин	
<b>130</b>	200	33	2	109	98	3200	3800
	200	33	2	109	98	3200	3800
	230	40	3	153	134	2600	3200
	230	40	3	153	134	2600	3200
	280	58	4	240	226	2300	2800
<b>140</b>	175	18	1.1	34.0	40.0	3400	4000
	190	24	1.5	64.0	67.5	2800	3300
	210	33	2	106	102	2700	3200
	250	42	3	166	150	2400	3000
	300	62	4	329	246	2000	2600
<b>150</b>	225	35	2.1	123	117	2600	3200
	270	45	3	189	183	2000	2600
	320	65	4	360	280	1900	2400
<b>160</b>	200	20	1.1	49.5	59	2400	3000
	220	28	2	83.5	90	2300	2900
	220	28	2	83.5	90	2300	2900
<b>170</b>	260	42	2.1	161	166	2200	2800
<b>190</b>	290	46	2.1	191	211	2000	2600
<b>200</b>	310	51	2.1	213	234	1900	2400
	310	34	2	157	179	1900	2400
	360	58	4	288	335	1700	2000
<b>240</b>	300	28	2	103	116	1800	2200

Обозначения	Размеры опор и галтелей			Масса	
	D <sub>смин.</sub>	dh <sub>макс</sub>	ra <sub>макс</sub>		
	мм			кг	
<b>6026-Z</b>	139		191	2	3.29
<b>6026-2Z</b>	139		191	2	3.29
<b>6226-Z</b>	144		216	2.5	6.35
<b>6226-2Z</b>	144		216	2.5	6.36
<b>6326-2Z</b>	150		265	3	15.4
<b>61828-2Z</b>	146		169	1	0.845
<b>61928-2Z</b>	147		183	1.5	1.72
<b>6028-Z</b>	149		201	2	3.46
<b>6228-2Z</b>	154		236	2.5	7.50
<b>6328-2Z</b>	157		283	3	18.9
<b>6030-2Z</b>	161		214	2	4.16
<b>6230-2Z</b>	164		256	2.5	10.0
<b>6330-2Z</b>	167		303	3	21.0
<b>61832-2Z</b>	165		215	1	1.25
<b>61932-Z</b>	169		211	2	2.69
<b>61932-2Z</b>	169		211	2	2.72
<b>6034-Z</b>	181		249	2	6.82
<b>6038-2Z</b>	201		279	2	9.11
<b>6040-2Z</b>	211		299	2	11.6
<b>16040M-Z</b>	209		301	2	10.3
<b>6240-Z</b>	216		344	3	22.5
<b>61848M-Z/YA8</b>	249		291	2	4.64

Радиальные однорядные шарикоподшипники с контактными уплотнениями

d 12~28 мм

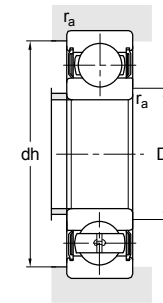
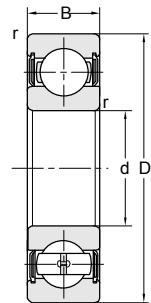
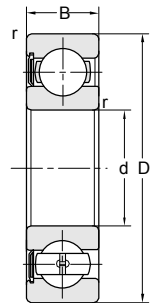


Основные размеры				Номинальная грузоподъемность		Предельная частота вращения
d	D	B	r <sub>мин.</sub>	C <sub>r</sub>	C <sub>or</sub>	Пластичная смазка
мм				кН		об/мин
<b>12</b>	28	8	0.3	5.18	2.26	26000
<b>14</b>	47	14	1	13.6	6.6	11000
<b>17</b>	40	12	0.6	9.55	4.8	12000
	40	14	1	9.6	4.6	12000
<b>20</b>	47	14	1	13.0	6.70	10000
	47	14	1	13.0	6.70	15000
<b>22</b>	56	16	1.1	18.4	9.25	13000
<b>25</b>	37	7	0.3	3.60	2.64	17000
	47	12	0.6	10.6	5.00	9500
	47	12	0.6	11.4	6.28	13000
	52	15	1	14.3	8.00	8500
	52	15	1	14.3	8.00	8500
	52	15	1	14.3	8.00	8500
	52	15	1	14.3	8.00	8500
	52	15	1	14.3	8.00	8500
	52	15	1	14.3	8.00	8500
	52	15	1	14.3	8.00	8500
	62	17	1.1	22.4	11.5	7500
	62	17	1.1	22.4	11.5	7500
		68	18	1.1	20.2	12.9
<b>25.5</b>	58	16	1	20.5	11.1	11000
	58	16	1	20.5	11.1	11000
<b>28</b>	68	18	1.1	32.5	13.0	6300
	68	18	1.1	25.0	13.9	6300

Обозначения	Размеры опор и галтелей			Масса	
	D <sub>смин.</sub>	dh <sub>макс</sub>	ra <sub>макс</sub>		
	мм			кг	
<b>6001-2RS</b>	14	14.5	26	0.3	0.023
<b>6303-2RS</b>	19		42	1	0.114
<b>6203-2RS</b>	21	24	36	0.6	0.065
<b>6203X2-FS/YA6</b>	22	21	35	1	0.077
<b>6204-2RS</b>	25.6		41.4	1	0.121
<b>6204-2RZ</b>	25.6		41.4	1	0.110
<b>63/22-2RS/C3-SAGW</b>	29	30.8	49	1	0.183
<b>61805-2RZ</b>	27		35	0.3	0.022
<b>6005-2RS</b>	29	31	43	0.6	0.079
<b>6005-Z</b>	29		43	0.6	0.077
<b>6205-2RS</b>	30		47	1	0.130
<b>6205-2RZ</b>	30		47	1	0.125
<b>6205-RS2</b>	30		47	1	0.130
<b>6205-RS</b>	30		47	1	0.130
<b>6205-2RS2</b>	30		47	1	0.130
<b>6205-2RS/FR</b>	30		47	1	0.130
<b>6305-2RS</b>	31.5		55.5	1	0.232
<b>6305-RS</b>	31.5		55.5	1	0.223
<b>6305X3/C3YA5</b>	32		61	1	0.296
<b>66/25.5-2RS-BYD</b>	31		52.5	1	0.177
<b>66/25.5-2RS/P53Z2</b>	31		52.5	1	0.186
<b>63/28-RS/HA</b>	34.5		61.5	1	0.305
<b>63/28-2RS1/C3-DZ</b>	34.5	39.5	61.5	1	0.301

Радиальные однорядные шарикоподшипники с контактными уплотнениями

d 28~35 мм

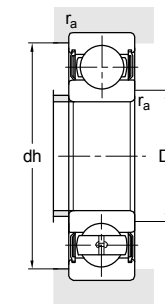
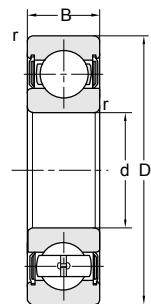
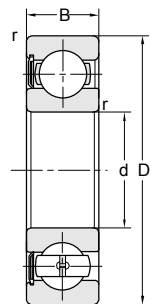


Основные размеры				Номинальная грузоподъемность		Предельная частота вращения
d	D	B	r <sub>мин.</sub>	C <sub>r</sub>	C <sub>or</sub>	Пластичная смазка
мм				кН		об/мин
<b>28</b>	68	18	1.1	23.6	13.1	6300
	68	18	1.1	23.5	13.0	6300
<b>30</b>	55	13	1	13.2	7.96	8000
	55	13	1	13.2	7.96	12000
	62	16	1	19.5	11.3	10000
	62	16	1	19.5	11.3	10000
	62	16	1	19.5	11.3	10000
	62	16	1	19.5	11.3	10000
	62	16	1	19.5	11.3	10000
	62	16	1	19.5	11.3	10000
	62	20	1	19.0	11.0	10000
	72	19	1.1	28.4	15.4	6300
	72	19	1.1	28.4	15.4	6300
	72	19	1.1	28.4	15.4	6300
	72	19	1.7	28.4	15.4	6300
	72	19	1.7	28.4	15.4	6300
	75	20	0.5	25.3	17.5	6300
75	20	0.5	32.5	18.0	9000	
<b>32</b>	80	23	0.5	36.5	20.0	9000
	72	25	1	26.7	15.0	9400
<b>35</b>	62	14	1	16.0	10.3	7000
	62	14	1	16.0	10.3	7000
	64	14	1	16.0	10.3	7000
	72	17	1.1	26.0	14.7	6300
	72	17	1.1	26.0	14.7	6300
	72	17	1.1	26.0	14.7	6300
	72	17	1.1	26.0	14.7	6300
	72	17	1.1	26.0	14.7	6300
	72	17	1.1	26.0	14.7	6300
	80	21	1.5	33.4	19.2	6000

Обозначения	Размеры опор и галтелей			Масса	
	D <sub>смин.</sub>	dh <sub>макс</sub>	ra <sub>макс</sub>		
	мм			кг	
<b>63/28-2RS-DZ</b>	34.5		61.5	1	0.302
<b>63/28-RS</b>	34.5		61.5	1	0.300
<b>6006-2RS</b>	35		50	1	0.118
<b>6006-2RZ</b>	34.6		50.4	1	0.118
<b>6206-RS</b>	35		56	1	0.212
<b>6206-2RS</b>	35		56	1	0.214
<b>6206-2RS-DZ</b>	35		56	1	0.214
<b>6206-RS2</b>	35		56	1	0.212
<b>6206-2RS1/C3-DZ</b>	35	38	56	1	0.200
<b>62206-2RS</b>	35	38	56	1	0.255
<b>6306-2RS</b>	36.5	41.5	65.5	1	0.355
<b>6306-RS</b>	36.5	41.5	65.5	1	0.353
<b>6306-2RZ</b>	36.5	41.5	65.5	1	0.355
<b>6306-2RZ/YA6</b>	36.5	41.5	65.5	1	0.355
<b>6306-2RS/YA6</b>	36.5	41.5	65.5	1	0.338
<b>6306X3-2RSN/Y</b>	36.5		68.5	0.5	0.475
<b>450706K</b>	36.5		68.5	0.5	0.474
<b>4507/32KU</b>	37.5		72.5	0.5	0.534
<b>66/32WB1-2RSZ/C9</b>	39		69.5	1	0.408
<b>6007-2RZ</b>	39.6		57.4	1	0.169
<b>6007-2RS</b>	39.6		57.4	1	0.175
<b>6007X1-2RS/C3</b>	39.6		57.4	1	0.196
<b>6207-RS</b>	41.5		65.5	1	0.296
<b>6207-RS2</b>	41.5		65.5	1	0.296
<b>6207-2RS2</b>	41.5		65.5	1	0.299
<b>6207-2RS</b>	41.5		65.5	1	0.299
<b>6207SC-2RS</b>	41.5		65.5	1	0.401
<b>6307-RS</b>	43		72	1.5	0.480

Радиальные однорядные шарикоподшипники с контактными уплотнениями

d 35–50 мм

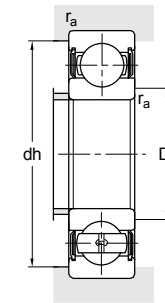
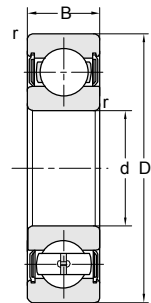
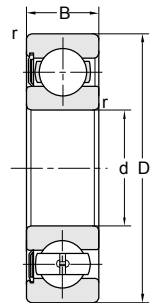


Основные размеры				Номинальная грузоподъемность		Предельная частота вращения	
d	D	B	r <sub>мин.</sub>	C <sub>r</sub>	C <sub>or</sub>	Пластичная смазка	
мм				кН		об/мин	
<b>35</b>	80	21	1.5	33.4	19.2	6000	
<b>40</b>	68	15	1	16.8	11.6	6300	
	80	18	1.1	31.2	18.2	5600	
	80	18	1.1	31.2	18.2	5600	
	80	18	1.1	31.2	18.2	5600	
	80	21	1.1	31.2	18.2	5600	
	85	22	1.5	32.5	20.4	5000	
	90	23	1.5	41.0	24.0	5000	
	90	23	1.5	41.0	24.0	5000	
	90	23	1.5	41.0	24.0	7500	
	109.5	31	1.5	41.0	24.0	5000	
110	27	2	67.5	36.0	6700		
<b>45</b>	75	16	1	20.0	14.0	5600	
	75	16	1	20.0	14.0	5600	
	75	16	1	20.0	14.0	5600	
	75	16	1	20.0	14.0	5600	
	85	19	1.1	33.7	20.7	5300	
	85	19	1.1	33.7	20.7	5300	
	85	19	1.1	33.7	20.7	5300	
	85	21	1.1	33.7	20.7	5300	
	100	25	1.5	52.5	30.0	4500	
	100	25	1.5	52.5	30.0	4500	
	100	36	1.5	51.0	31.0	4500	
	127	31.5	1.5	48.5	29.5	4500	
	<b>50</b>	65	7	0.3	5.85	5.69	8100
		72	12	0.6	13.4	11.2	9900
		80	16	1	22.0	16.3	5000
90		20	1.1	35.6	22.3	4800	
90		33	1.1	35.6	22.3	4800	

Обозначения	Размеры опор и галтелей			Масса	
	D <sub>смин.</sub>	dh <sub>макс</sub>	ra <sub>макс</sub>		
	мм			кг	
<b>6307-2RS</b>	43		72	1.5	0.491
<b>6008-2RS</b>	44.6		63.4	1	0.206
<b>6208-RS</b>	46.5	50.5	73.5	1	0.385
<b>6208-RS2</b>	46.5	50.5	73.5	1	0.385
<b>6208-2RS</b>	46.5	50.5	73.5	1	0.408
<b>62208X2WB-2RS/P53</b>	46.5	50.5	73.5	1	0.525
<b>6308X3-2RS</b>	48		78	1.5	0.704
<b>6308-RS</b>	48		82	1.5	0.643
<b>6308-2RS</b>	48		82	1.5	0.641
<b>6308-2RZ</b>	48		82	1.5	0.643
<b>6308X3-2RS/YA6</b>	48		82	1.5	1.480
<b>6408-2RS/YA5</b>	49		101	2	1.300
<b>6009-RS</b>	50		70	1	0.245
<b>6009-RS2</b>	50		70	1	0.245
<b>6009-2RS</b>	50		70	1	0.250
<b>6009-2RS/FR</b>	50		70	1	0.250
<b>6209-RS</b>	51.5		78.5	1	0.441
<b>6209-RS2</b>	51.5		78.5	1	0.435
<b>6209-2RS</b>	51.5		78.5	1	0.442
<b>6209-2RSK</b>	51.5		78.5	1	0.433
<b>62209X2WB-2RS/P53</b>	51.5		78.5	1	0.544
<b>6309-2RS</b>	53		92	1.5	0.861
<b>6309-RS</b>	53		92	1.5	0.853
<b>62309-2RS</b>	53		92	1.5	1.150
<b>6309X3-2RS/YA6</b>	53		112	1.5	2.040
<b>FL-61810-2RS/P6</b>	53		62	0.3	0.0552
<b>FL-61910-2RS/P5</b>	54		68	0.6	0.135
<b>6010-2RS</b>	54.6		75.4	1	0.258
<b>6210-2RS</b>	56.5		83.5	1	0.498
<b>62210X2-XRS2</b>	57		83	1	0.727

Радиальные однорядные шарикоподшипники с контактными уплотнениями

d 50–65 мм

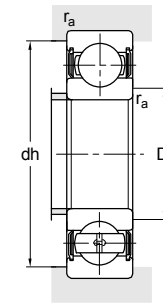
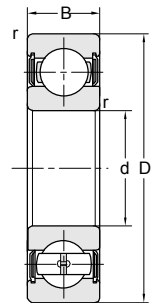
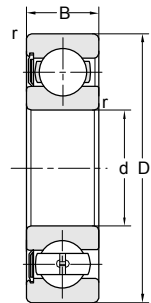


Основные размеры				Номинальная грузоподъемность		Предельная частота вращения
d	D	B	r <sub>мин.</sub>	C <sub>r</sub>	C <sub>or</sub>	Пластичная смазка
мм				кН		об/мин
<b>50</b>	110	27	2	62.0	38.0	4800
	110	27	2	62.0	38.0	4800
	163	46	2	57.5	35.0	4600
<b>55</b>	90	18	1.1	29.0	20.7	4500
	100	21	1.5	44.3	27.8	4300
	120	29	2	71.5	45.0	3800
	120	29	2	71.5	45.0	3800
	120	49.2	2	67.0	42.0	3800
	140	33	2.1	89	54	3600
<b>60</b>	95	18	1.1	30.0	23.0	4300
	95	18	1.1	30.0	23.0	4300
	95	18	1.1	30.0	23.0	4300
	95	18	1.1	30.0	23.0	4300
	95	18	1.1	30.0	23.0	4300
	110	22	1.5	53.0	36.0	4000
	110	22	1.5	53.0	36.0	4000
	110	22	1.5	53.0	36.0	4000
	110	22	1.5	53.0	36.0	4000
	110	22	1.5	53.0	36.0	4000
	110	22	1.5	53.0	36.0	4000
	110	22	1.5	53.0	36.0	4000
	110	22	1.5	53.0	36.0	4000
	130	31	2.1	82.0	48.5	3400
	130	31	2.1	82.0	48.5	3400
	130	31	2.1	77.0	49.0	5200
	<b>65</b>	85	10	0.6	11.9	11.5
90		13	1.1	16.0	15.0	7800
100		18	1.1	32.0	25.0	4000
120		23	1.5	57.0	40.0	3500
120		23	1.5	57.0	40.0	3500
140		33	2.1	95.0	59.5	3200
140		33	2.1	95.0	59.5	3200

Обозначения	Размеры опор и галтелей			Масса	
	D <sub>смин.</sub>	dh <sub>макс</sub>	r <sub>амакс</sub>		
	мм			кг	
<b>6310-2RS</b>	59	63	101	2	0.926
<b>6310-2RS/HAC3V2YA7</b>	59	63	101	2	1.07
<b>6310X3-2RS</b>	67.5	96	2	4100	5.84
<b>6011-2RS</b>	61		84	1	0.389
<b>6211-2RS</b>	63		92	1.5	0.653
<b>6311-2RS</b>	64		111	2	1.370
<b>6311-RS</b>	64		111	2	1.380
<b>63311-2RZ/C3L</b>	66		109	2	2.270
<b>6411-2RS/YA5</b>	66		129	2	2.450
<b>6012-2RS</b>	66.5		88.5	1	0.446
<b>6012-RS</b>	66.5		88.5	1	0.430
<b>FL-6012-2RS</b>	66.5		88.5	1	0.446
<b>FL-6012/C3</b>	66.5		88.5	1	0.416
<b>FL-6012/P6</b>	66.5		88.5	1	0.416
<b>6212-2RS</b>	68		102	1.5	0.780
<b>6212-2RS/HAC3V2YA7</b>	68		102	1.5	0.788
<b>6212WB-2RS/P53</b>	68		102	1.5	0.974
<b>6212/HAC3YAB-2RSZ</b>	68		102	1.5	0.928
<b>6212-2RS2/HAYA57</b>	68		102	1.5	0.792
<b>6212-2RS2</b>	69		101	1.5	0.780
<b>FL-6212-2RS/P6</b>	69		101	1.5	0.800
<b>6312-2RS</b>	71		119	2	1.750
<b>6312-RS</b>	71		119	2	1.760
<b>6312-2RZ</b>	71		119	2.1	1.750
<b>FL-61813-2RS/P6</b>	69		81	0.6	0.129
<b>FL-61913-2RS/P5</b>	71.5		83.5	1	0.212
<b>6013-2RS</b>	71		94	1	0.444
<b>6213-2RS</b>	73		112	1.5	1.070
<b>6213-2RSR/C3Z1YA6</b>	73		112	1.5	1.140
<b>6313-2RS</b>	76		129	2	2.360
<b>6313-RS</b>	76		129	2	2.250

Радиальные однорядные шарикоподшипники с контактными уплотнениями

d 65–95 мм



Основные размеры				Номинальная грузоподъемность		Предельная частота вращения
d	D	B	r <sub>мин.</sub>	C <sub>r</sub>	C <sub>or</sub>	Пластичная смазка
мм				кН		об/мин

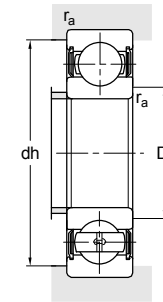
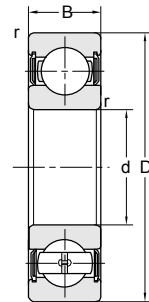
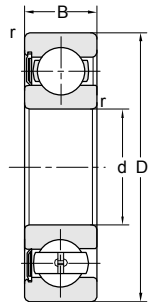
Обозначения	Размеры опор и галтелей			Масса
	D <sub>смин.</sub>	dh <sub>макс</sub>	ra <sub>макс</sub>	
	мм			кг

<b>70</b>	110	20	1.1	38.0	30.0	3600
	125	24	1.5	61.2	43.2	3400
	130	41	1.5	61.0	45.0	3200
	130	41	1.5	61.0	45.0	3200
	150	35	2.1	107	68.0	3000
	150	35	2.1	107	68.0	3000
<b>75</b>	115	20	1.1	40.0	32.2	3400
	130	25	1.5	66.0	50.0	3200
	130	25	1.5	66.0	50.0	4500
	130	25	1.5	61.0	46.0	3200
	160	37	2.1	113	71.0	2800
<b>80</b>	125	22	1.1	47.5	40.0	3200
	140	26	2	71.5	54.5	3000
	170	39	2.1	125	86.5	2600
	170	39	2.1	125	86.5	2600
<b>85</b>	130	22	1.1	47.5	40.0	3000
	150	28	2	84.0	62.0	2800
	180	41	3	102	96.5	2400
	180	41	3	102	96.5	2400
<b>90</b>	140	24	1.5	58.5	50.0	2800
	160	30	2	97.0	72.0	2600
	190	43	3	144	108	2400
<b>95</b>	145	24	1.5	60.5	54.0	2800
	170	32	2.1	110	80.0	2400

<b>6014-2RS</b>	76.5		103.5	1	0.623
<b>6214-2RS</b>	78		117	1.5	1.140
<b>180714</b>	78.5		121.5	1.5	2.050
<b>63214X3-2RS</b>	78.5		121.5	1.5	2.050
<b>6314-2RS</b>	81		139	2	2.600
<b>6314-RS</b>	81		139	2	2.620
<b>6015-2RS</b>	81		108.5	1	0.604
<b>6215-2RS</b>	83		122	1.5	1.230
<b>FL-6215-2RS/P6</b>	83		122	1.5	1.230
<b>6215-2RS/HAC3V2YA7</b>	84	88	121	1.5	1.180
<b>6315-2RS</b>	87		148	2	3.00
<b>6016-2RS</b>	86.5		118.5	1	0.856
<b>6216-2RS</b>	89		131	2	1.51
<b>6316-RS</b>	91		159	2	3.71
<b>6316-2RS</b>	91		159	2	3.75
<b>6017-2RS</b>	91.5		123.5	1	0.966
<b>6217-2RS</b>	94		141	2	1.81
<b>6317-RS</b>	98		167	2.5	4.32
<b>6317-2RS</b>	98		167	2.5	4.35
<b>6018-2RS</b>	98		132	1.5	1.180
<b>6218-2RS</b>	101		149	2	2.25
<b>6318-2RS</b>	104	114	176	2.5	5.10
<b>6019-2RS/C3</b>	102		138	1.5	1.17
<b>6219-2RS</b>	106		159	2	2.69

Радиальные однорядные шарикоподшипники с контактными уплотнениями

d 95~150 мм

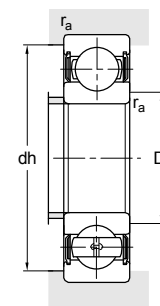
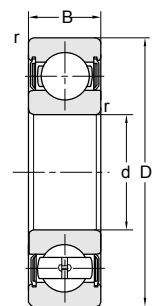
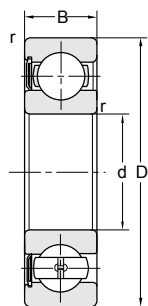


Основные размеры				Номинальная грузоподъемность		Предельная частота вращения
d	D	B	r <sub>мин.</sub>	C <sub>r</sub>	C <sub>or</sub>	Пластичная смазка
мм				кН		об/мин
<b>95</b>	200	45	3	152	118	2400
	200	45	3	152	118	2400
<b>100</b>	150	24	1.5	62.4	52.9	2600
	180	34	2.1	122	93.0	2400
	180	34	2.1	115	88.0	2400
	215	47	3	173	141	2800
<b>105</b>	160	26	2	73.0	62.8	2400
	190	36	2.1	135	102	3200
	225	49	3	240	154	2800
<b>110</b>	140	16	1	26.7	28.2	2600
	170	28	2	82.0	70.6	2400
	200	38	2.1	145	114	3000
	240	50	3	195	167	2600
<b>120</b>	165	22	1.1	48.6	50.5	3900
	180	28	2	85.5	80.0	2200
	215	40	2.1	154	130	2100
	215	40	2.1	155	132	2800
	215	40	2.1	154	130	2800
	260	55	3	217	196	2000
<b>130</b>	165	18	1.1	33	37.7	3800
	200	33	2	109	98	3200
	230	40	3	153	134	2600
	250	42	3	166	150	2400
<b>150</b>	225	35	2.1	123	117	1600
	270	45	3	189	183	2000

Обозначения	Размеры опор и галтелей			Масса	
	D <sub>смин.</sub>	dh <sub>макс</sub>	ra <sub>макс</sub>		
	мм			кг	
<b>6319-RS</b>	108		187	2.5	5.68
<b>6319-2RS</b>	108		187	2.5	5.92
<b>6020-2RS</b>	108		142	1.5	1.210
<b>6220-2RS</b>	111		169	2	3.270
<b>6220-2RS/CRA9</b>	111		169	2	3.370
<b>6320-2RS</b>	113		202	2.5	7.19
<b>6021-2RS</b>	114		151	2	1.670
<b>6221-2RS</b>	117		178	2	3.870
<b>6321-2RS</b>	119		211	2.5	8.150
<b>61822-2RS2/S3YA7</b>	115		135	1	0.517
<b>6022-2RS</b>	119		161	2	1.98
<b>6222-2RS</b>	122		188	2	4.620
<b>6322-2RS</b>	124		226	2.5	9.770
<b>FL-61924-2RS/P5</b>	126		129	1	1.200
<b>6024-2RS</b>	129		171	2	2.240
<b>6224-2RZ</b>	132		203	2	5.330
<b>6224-2RS/YB2</b>	132		203	2	5.430
<b>6224-2RS</b>	132		203	2	5.330
<b>6324-2RS</b>	134		246	2.5	12.700
<b>FL-61826-2RS/P5</b>	136		159	1	0.816
<b>6026-2RS</b>	139		191	2	3.33
<b>6226-2RS</b>	144		216	2.5	6.40
<b>6228-2RS</b>	154		236	2.5	7.52
<b>6030-2RS</b>	161		214	2	4.050
<b>6230-2RS</b>	164		256	2.5	10.1

Радиальные однорядные шарикоподшипники с контактными уплотнениями

d 160~190 мм



Основные размеры				Номинальная грузоподъемность		Предельная частота вращения Пластичная смазка
d	D	B	r <sub>мин.</sub>	C <sub>r</sub>	C <sub>or</sub>	
мм				кН		об/мин
<b>160</b>	240	38	2.1	143	138	1600
<b>180</b>	320	52	4	240	260	1800
<b>190</b>	290	46	2.1	194	204	2000

Обозначения	Размеры опор и галтелей			Масса	
	D <sub>смин.</sub>	dh <sub>макс</sub>	ra <sub>макс</sub>		
	мм			кг	
<b>6032-2RS</b>	169		231	2	5.11
<b>6236-2RS</b>	197		303	3	15.0
<b>6038-RS</b>	200		280	2	9.13