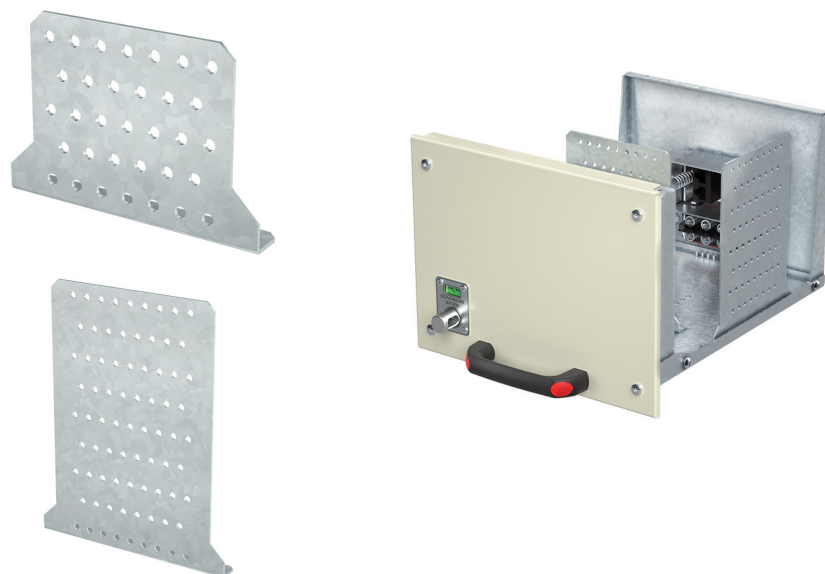


Аксессуары и дополнительные части

Монтажные платы для дробных выкатных блоков



Назначение:

- дополнительная монтажная плата.

Материал:

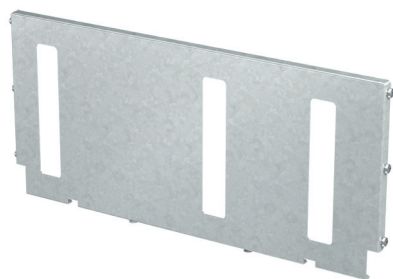
- оцинкованная сталь толщиной 1,5 мм.

Комплект поставки:

- плата, монтажные аксессуары.

Кратность	Типоразмер блока	Код
xM3	2M3	R5M2W2M3BP
	3M3	R5M2W3M3BP
	4M3	R5M2W4M3BP
xM2	2M2	R5M2W2M2BP
	3M2	R5M2W3M2BP
	4M2	R5M2W4M2BP

Монтажные платы для целых выкатных блоков



Назначение:

- дополнительная монтажная плата.

Материал:

- оцинкованная сталь толщиной 1,5 мм.

Комплект поставки:

- плата, монтажные аксессуары.

Кратность	Типоразмер блока	Код
xM1	3M1	R5M2W3M1BP
	4M1	R5M2W4M1BP
	5M1	R5M2W5M1BP
	6M1	R5M2W6M1BP
	9M1	R5M2W9M1BP
	12M1	R5M2W12M1BP