

# KRAFTOOL



39862

[www.kraftool.ru](http://www.kraftool.ru)

**KRAFTOOL I/E GmbH** Otto-Lilienthal-Str. 25, 71034 Boeblingen, Germany

Производитель оставляет за собой право вносить изменения в характеристики изделия без предварительного уведомления.  
Приведенные иллюстрации не являются обязательными. Ответственность за опечатки исключается.

Руководство по эксплуатации

Тачка строительная одноколесная  
39862

## Назначение

Применяется для транспортировки различных грузов во время выполнения строительных работ.

## Конструктивные особенности изделия

Прочный стальной кузов толщиной 0,9 мм и объемом 110 л для сыпучих грузов имеет цинковое покрытие, обеспечивающее защиту от внешнего воздействия.

Стальная рама из цельногнутой трубы Ø 32 мм надежно поддерживает кузов тачки снизу и обеспечивает высокую грузоподъемность до 260 кг.

Специальная опора-усилитель поддерживает по периметру кузов тачки, обеспечивая его устойчивость при перевалке тяжелых грузов.

Полиуретановое колесо Ø 380 мм со стальным ободом и на стальных подшипниках обеспечивает легкое передвижение по неровной поверхности и отличную маневренность.

## Технические характеристики

**39862**

Объем кузова, л	110
Грузоподъемность, кг	260
Диаметр колеса, мм	380

## Инструкция по безопасности

Перед применением изделия необходимо убедиться, что все соединения надежно затянуты.

Во время работы используйте защитные рабочие перчатки.

После применения необходимо очистить тачку от грязи.

Хранить тачку рекомендуется в сухом помещении при температуре от -15 до +35 °С.

## Комплектация

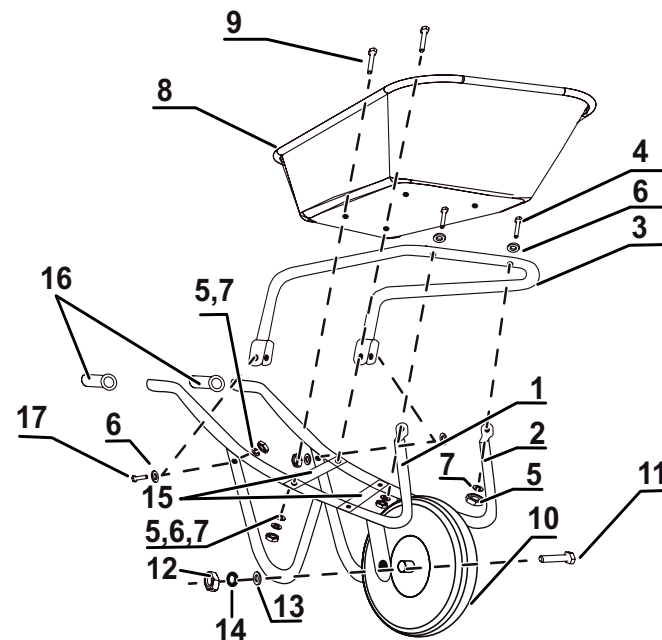
Рама стальная правая Ø 32 мм для арт. 39862 (W-39862-F-R)	1 шт.	Кузов стальной оцинкованный, 110 л для арт. 39862 (W-39862-T)	1 шт.
Рама стальная левая Ø 32 мм для арт. 39862 (W-39862-F-L)	1 шт.	Колесо полиуретановое Ø 380 мм для арт. 39862 (W-39862-WH)	1 шт.
Опора-усилитель стальная для арт. 39862 (W-39862-L)	1 шт.	Комплект крепежных деталей с инструкцией по сборке для арт. 39862 (W-39862-S)	1 набор

## Инструкция по сборке изделия

Для сборки необходимо иметь ключ размером 13 мм, а также крестовую отвертку.

- Для сборки тачки используйте комплект крепежных деталей (W-39862-S).
- Возьмите правую (1) и левую (2) стальные рамы (W-39862-F-R и W-39862-F-L). А также опору-усилитель (3) (W-39862-L) и планки (15).
- Используя винты 8x45 (4), (17), гайки (5) и шайбы (6), (7), соедините между собой элементы рамы и опору-усилитель согласно схеме по сборке.
- Возьмите кузов (W-39862-T) (8) установите на раму и соедините с ней, используя винты 8x50 (9), гайки (5) и шайбы (6), (7).
- Переверните тачку на кузов рамой вверх.
- Установите колесо (W-39862-WH) (10) при помощи болта M20x160 (11), гайки (12) и шайбы (13), (14).
- Переверните тачку и установите ее на колеса.
- Установите ручки (15).

## Схема сборки



1	Рама стальная правая Ø 32 мм для арт. 39862 (W-39862-F-R)	1 шт.	9	Винты M8x50	4 шт.
2	Рама стальная левая Ø 32 мм для арт. 39862 (W-39862-F-L)	2 шт.	10	Полиуретановое колесо Ø 380 мм для арт. 39862 (W-39862-WH)	1 шт.
3	Опора-усилитель стальная для арт. 39862 (W-39862-L)	3 шт.	11	Болт M20x140	1 шт.
4	Винт DIN 965 8x45	2 шт.	12	Гайка M20	1 шт.
5	Гайка M8	8 шт.	13	Шайба M20	1 шт.
6	Шайба M8	8 шт.	14	Шайба гровер M20	1 шт.
7	Шайба гровер 8	8 шт.	15	Планка	2 шт.
8	Кузов стальной оцинкованный, 110 л для арт. 39862 (W-39862-T)	1 шт.	16	Ручка Ø 32 мм	2 шт.
			17	Винт DIN 7985 8x45	2 шт.

## Внимательно проверяйте комплектность при покупке изделия!

**KRAFTOOL I/E GmbH, Otto-Lilienthal-Str. 25, 71034, Boeblingen, Deutschland.**

Материал: сталь, полиуретан, пластик. Применяется для строительных работ. Гарантия 6 месяцев. Срок службы 18 месяцев. Хранить и транспортировать в чистом виде, в сухом проветриваемом помещении, вдали от источников тепла. Не подвергать длительному воздействию прямых солнечных лучей, влаги. Утилизировать в соответствии с материалом изделия. Обязательной сертификации и декларированию не подлежит. Изготовлено: ЗАО «ЗУБР ОВК» 141002, Московская область, г. Мытищи-2, а/я 36. Страна производства: Россия. Уполномоченная организация по вопросам качества на территории РФ: ООО «КРАФТУЛ» 127247, г. Москва, ул. 800-летия Москвы, д. 18, комн. 5, а/я 49. U: 250713