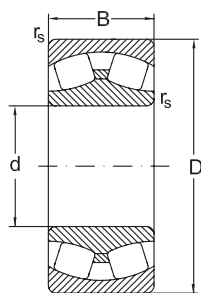
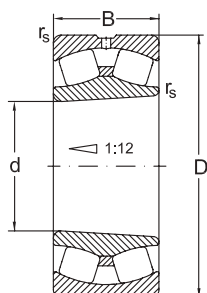


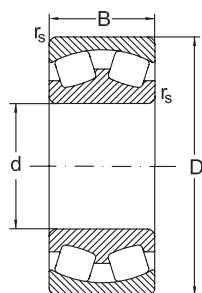
### Подшипники со сферическими роликами



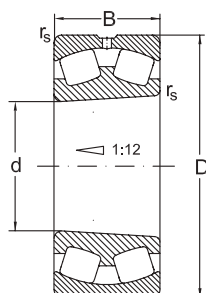
C



CKW33



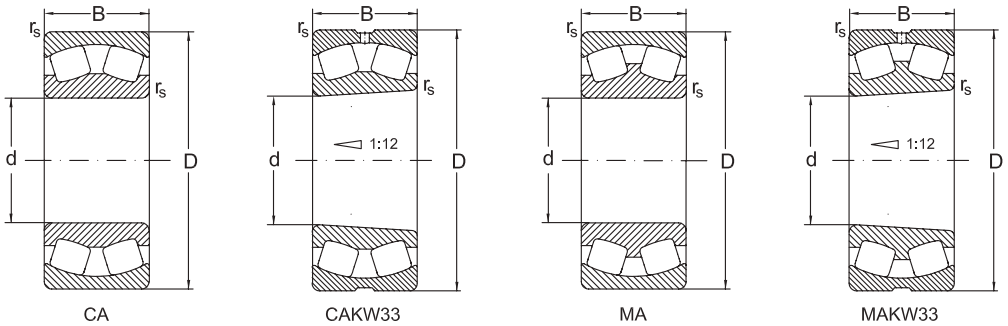
MB



MBKW33

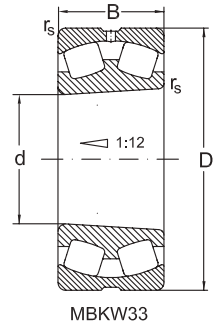
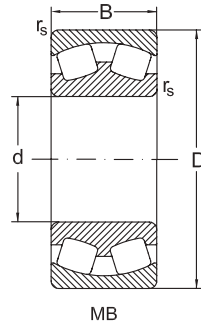
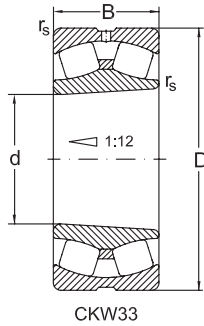
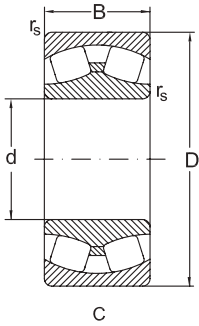
Размеры				Расчётная радиальная нагрузка. Коэффициенты					
d	D	B	r <sub>s</sub> мин.	дин. C <sub>r</sub>	e	y <sub>1</sub>	y <sub>2</sub>	стат. C <sub>0r</sub>	
мм				кН					
<b>65</b>	140	48	2,1	280	0,39	1,7	2,6	330	
	125	31	1,5	180	0,26	2,6	3,9	225	
	125	31	1,5	180	0,26	2,6	3,9	225	
	125	31	1,5	180	0,26	2,6	3,9	225	
	125	31	1,5	180	0,26	2,6	3,9	225	
	150	35	2,1	190	0,26	2,6	4	197	
	150	35	2,1	190	0,26	2,6	4	197	
	150	35	2,1	190	0,26	2,6	4	197	
	<b>70</b>	150	51	2,1	375	0,38	1,9	2,9	455
		150	51	2,1	375	0,38	1,9	2,9	455
150		51	2,1	375	0,38	1,9	2,9	455	
150		51	2,1	375	0,38	1,9	2,9	455	
150		51	2,1	340	0,37	1,8	2,7	420	
150		51	2,1	340	0,37	1,8	2,7	420	
150		51	2,1	340	0,37	1,8	2,7	420	
150		51	2,1	340	0,37	1,8	2,7	420	
150		51	2,1	340	0,37	1,8	2,7	420	
150		51	2,1	340	0,37	1,8	2,7	420	
<b>75</b>	130	31	1,5	190	0,23	2,9	4,4	250	
	130	31	1,5	190	0,23	2,9	4,4	250	
	130	31	1,5	190	0,24	2,9	4,4	250	
	130	31	1,5	190	0,24	2,9	4,4	250	
	130	31	1,5	175	0,24	2,8	4,1	230	
	130	31	1,5	175	0,24	2,8	4,1	230	
	130	31	1,5	175	0,24	2,8	4,1	230	

### Подшипники со сферическими роликами



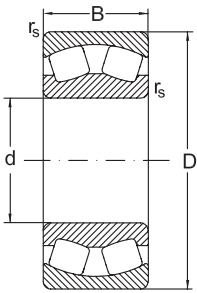
d	y <sub>0</sub>	Предельная скорость		Обозначение	Масса	
		смазка	масло			
мм		мин <sup>-1</sup>		Подшипник	кг	
65	1,7	2400	3200	22313 MAW502	3,51	
	2,6	2800	3800	22214 C	1,82	
	2,6	2800	3800	22214 CK	1,82	
	2,6	2800	3800	22214 CKW33	1,8	
	2,6	2800	3800	22214 CW33	1,82	
	2,6	2600	3400	21314 MBKW33	3,12	
	2,6	2600	3400	21314 MB	3,2	
	2,6	2600	3400	21314 MBW33	3,16	
70	1,9	2400	3200	22314 C	4,32	
	1,9	2400	3200	22314 CK	4,32	
	1,9	2400	3200	22314 CKW33	4,21	
	1,9	2400	3200	22314 CW33	4,3	
	1,7	2200	2800	22314 MB	4,51	
	1,7	2200	2800	22314 MBW33	4,51	
	1,7	2200	2800	22314 MBK	4,37	
	1,7	2200	2800	22314 MBKW33	4,37	
	1,7	2200	2800	22314 MAC4F80W33	4,58	
	1,7	2200	2800	22314 MBW7	4,53	
	75	2,9	2800	3800	22215 C	1,91
		2,9	2800	3800	22215 CK	1,88
2,9		2800	3800	22215 CW33	1,89	
2,9		2800	3800	22215 CKW33	1,86	
2,7		2600	3400	22215 MBK	1,75	
2,7		2600	3400	22215 MBKW33	1,73	
2,7		2600	3400	22215 MB	1,79	

### Подшипники со сферическими роликами

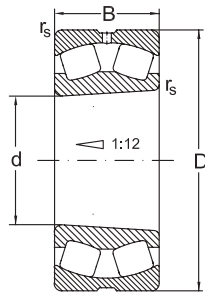


Размеры				Расчётная радиальная нагрузка. Коэффициенты				
d	D	B	$r_s$ мин.	дин. $C_r$	e	$y_1$	$y_2$	стат. $C_{0r}$
мм				кН				
75	130	31	1,5	175	0,24	2,8	4,1	230
	160	37	2,1	280	0,23	2,9	4,4	360
	160	37	2,1	280	0,23	2,9	4,4	360
	160	55	2,1	415	0,38	1,8	2,6	520
	160	55	2,1	415	0,38	1,8	2,6	520
	160	55	2,1	415	0,38	1,8	2,6	520
	160	55	2,1	415	0,38	1,8	2,6	520
	160	55	2,1	380	0,34	1,9	2,9	475
	160	55	2,1	380	0,34	1,9	2,9	475
	160	55	2,1	380	0,34	1,9	2,9	475
	160	55	2,1	380	0,34	1,9	2,9	475
	160	55	2,1	380	0,34	1,9	2,9	475
80	140	33	2	210	0,25	2,6	4	275
	140	33	2	210	0,25	2,6	4	275
	140	33	2	210	0,25	2,6	4	275
	140	33	2	210	0,25	2,6	4	275
	140	33	2	210	0,25	2,6	4	275
	140	33	2	210	0,25	2,6	4	275
	140	33	2	210	0,25	2,6	4	275
	140	33	2	210	0,25	2,6	4	275
	140	33	2	195	0,24	2,8	4,1	250
	140	33	2	195	0,24	2,8	4,1	250
	140	33	2	195	0,24	2,8	4,1	250
	140	33	2	195	0,24	2,8	4,1	250
	170	39	2,1	310	0,23	2,9	4,2	400

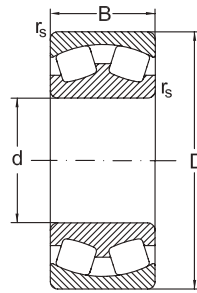
## Подшипники со сферическими роликами



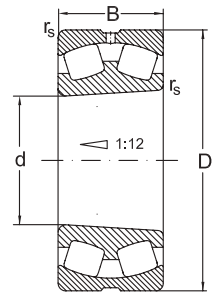
CA



CAKW33



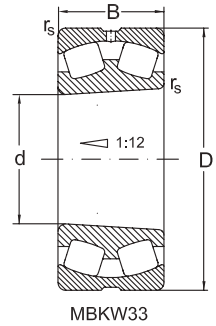
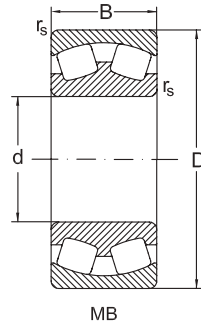
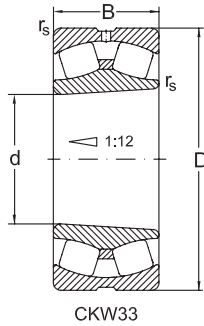
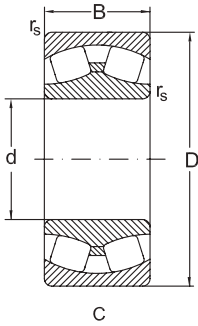
MA



MAKW33

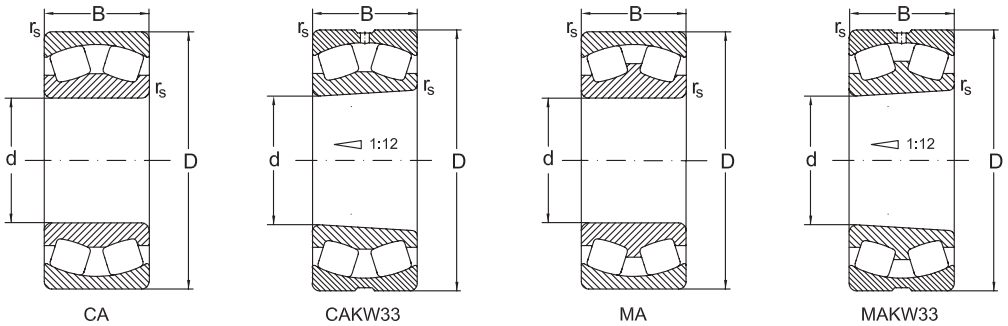
d	y <sub>0</sub>	Предельная скорость		Обозначение	Масса
		смазка	масло		
мм		мин <sup>-1</sup>		Подшипник	кг
75	2,7	2600	3400	<b>22215 MBW33</b>	1,77
	2,9	2400	3200	<b>21315 CW33</b>	3,78
	2,9	2400	3200	<b>21315 CKW33</b>	3,73
	1,7	2200	3000	<b>22315 C</b>	5,28
	1,7	2200	3000	<b>22315 CW33</b>	5,26
	1,7	2200	3000	<b>22315 CK</b>	5,16
	1,7	2200	3000	<b>22315 CKW33</b>	5,14
	1,9	1900	2600	<b>22315 MBK</b>	5,14
	1,9	1900	2600	<b>22315 MBKW33</b>	5,12
	1,9	1900	2600	<b>22315 MAC4F80W33</b>	5,57
	1,9	1900	2600	<b>22315 MB</b>	5,26
	1,9	1900	2600	<b>22315 MBW33</b>	5,24
80	2,6	2600	3400	<b>22216 C</b>	2,12
	2,6	2600	3400	<b>22216 CW33</b>	2,1
	2,6	2600	3400	<b>22216 CK</b>	2,07
	2,6	2600	3400	<b>22216 CKW33</b>	2,05
	2,6	2600	3400	<b>22216 CY</b>	2,13
	2,6	2600	3400	<b>22216 CYK</b>	2,13
	2,6	2600	3400	<b>22216 CYKW33</b>	2,06
	2,6	2600	3400	<b>22216 CYW33</b>	2,11
	2,7	2400	3200	<b>22216 MBK</b>	2,09
	2,7	2400	3200	<b>22216 MBKW33</b>	2,07
	2,7	2400	3200	<b>22216 MB</b>	2,14
	2,7	2200	3000	<b>22216 MBW33</b>	2,1
	2,8	2200	3000	<b>21316 CW33</b>	4,26

### Подшипники со сферическими роликами



Размеры				Расчётная радиальная нагрузка. Коэффициенты				
d	D	B	$r_s$ мин.	дин. $C_r$	e	$y_1$	$y_2$	стат. $C_{0r}$
мм				кН				
80	170	39	2,1	310	0,23	2,9	4,2	400
	170	58	2,1	450	0,35	1,9	2,9	550
	170	58	2,1	450	0,35	1,9	2,9	550
	170	58	2,1	450	0,35	1,9	2,9	550
	170	58	2,1	450	0,35	1,9	2,9	550
	170	58	2,1	410	0,25	2,6	4	500
	170	58	2,1	410	0,25	2,6	4	500
	170	58	2,1	410	0,25	2,6	4	500
	170	58	2,1	410	0,25	2,6	4	500
	170	58	2,1	410	0,25	2,6	4	500
85	150	36	2	250	0,26	2,6	3,9	325
	150	36	2	250	0,26	2,6	3,9	325
	150	36	2	250	0,26	2,6	3,9	325
	150	36	2	250	0,26	2,6	3,9	325
	150	36	2	230	0,25	2,7	4	295
	150	36	2	230	0,25	2,7	4	295
	150	36	2	230	0,25	2,7	4	295
	150	36	2	230	0,25	2,7	4	295
	150	36	2	230	0,25	2,7	4	295
	180	41	3	233,4	0,22	3	4,5	244
	180	41	3	350	0,22	3	4,5	450
	180	41	3	350	0,22	3	4,5	450
	180	60	3	500	0,33	2	3	620
	180	60	3	500	0,33	2	3	620
180	60	3	500	0,33	2	3	620	

### Подшипники со сферическими роликами



d	y <sub>0</sub>	Предельная скорость		Обозначение	Масса
		смазка	масло		
мм		мин <sup>-1</sup>		Подшипник	кг
80	2,8	2200	3000	<b>21316 СКW33</b>	4,2
	1,8	2000	2600	<b>22316 С</b>	6,33
	1,8	2000	2600	<b>22316 СК</b>	6,14
	1,8	2000	2600	<b>22316 СКW33</b>	6,12
	1,8	2000	2600	<b>22316 CW33</b>	6,27
	2,6	1800	2400	<b>22316 МАС4F80W33</b>	6,95
	2,6	1800	2400	<b>22316 MBK</b>	6,11
	2,6	1800	2400	<b>22316 MB</b>	6,25
	2,6	1800	2400	<b>22316 MBW33</b>	6,23
	2,6	1800	2400	<b>22316 MBKW33</b>	6,09
85	2,6	2400	3200	<b>22217 С</b>	2,57
	2,6	2400	3200	<b>22217 СК</b>	2,52
	2,6	2400	3200	<b>22217 CW33</b>	2,56
	2,6	2400	3200	<b>22217 СКW33</b>	2,5
	2,6	2200	2800	<b>22217 MB</b>	2,76
	2,6	2200	2800	<b>22217 MBK</b>	2,7
	2,6	2200	2800	<b>22217 MBKW33</b>	2,69
	2,6	2200	2800	<b>22217 MBW7</b>	2,76
	2,6	2200	2800	<b>22217 MBW33</b>	2,75
	2,9	2100	2600	<b>21317 MBKW33</b>	5,1
	2,9	2200	2800	<b>21317 С</b>	5,1
	2,9	2200	2800	<b>21317 СК</b>	5
	2	1800	2400	<b>22317 С</b>	7,68
	2	1800	2400	<b>22317 СК</b>	7,52
	2	1800	2400	<b>22317 СКW33</b>	7,47