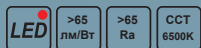


ДБ084 Cora1



ПРИМЕНЕНИЕ

Предназначены для общего и местного освещения общественных и иных помещений.

ТУ 3461-043-05014337-2009



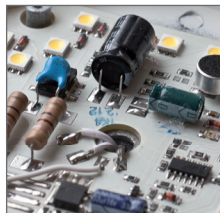
ОСОБЕННОСТИ ПРОДУКТА

Антивандалность. Рассеиватель из ударопрочного УФ-стабилизированного поликарбоната. Устойчивость к механическим воздействиям. Специальные винты ограничивают несанкционированный доступ к изделию.

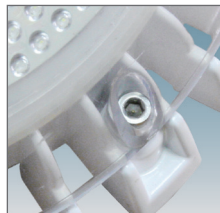
Высокая стабильность светового потока в течение всего срока службы.

Не требует обслуживания во время эксплуатации.

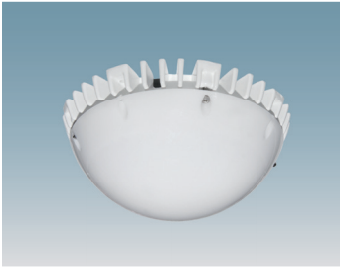
Энергоэффективность. Применение эффективных LED модулей и ФАВ позволяет оптимизировать освещение.



Фотоакустический выключатель интегрирован в LED модуль



Специальный винт



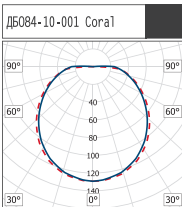
МОДИФИКАЦИИ

Вторая цифра:

- 0 - базовая модификация;
- 2 - фотоакустический выключатель.

Третья цифра:

- 1 - матовый рассеиватель из ПК;
- 2 - прозрачный рассеиватель из ПК.



Гермоввод

КОНСТРУКЦИЯ

КОРПУС изготовлен из алюминия методом литья, окрашен порошковой краской.

РАССЕИВАТЕЛЬ прозрачный или матовый из поликарбоната, крепится к корпусу четырьмя специальными винтами.

ТЕХНИЧЕСКИЕ ДАННЫЕ

Козффициент мощности - 0,96.

ХАРАКТЕРИСТИКА ФОТОАКУСТИЧЕСКОГО ВЫКЛЮЧАТЕЛЯ

Порог чувствительности по свету - 11 (7-14) лк.

Порог чувствительности по звуку - 50 (48-52) дБ.

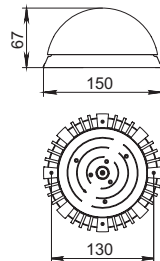
Время выключения после прекращения

шума - 60 сек.

Мощность потребления не более 0,2 Вт

УСТАНОВКА

Крепление на несущую поверхность.



Наименование	Код	Световой поток	Масса, кг
ДБ084-10-001 Coral	1084010001	400	0.32
ДБ084-10-002 Coral	1084010002	530	0.32
ДБ084-10-022 Coral	1084010022	450	0.32