

Блоки комбинированные БКВР серии «Ладоба» (артикулы: SQ1801-0XXX, где X любые цифры от 0 до 9, обозначающие тип и цветовой исполнение изделия)
Руководство по эксплуатации. Паспорт



1. Назначение

1. Изделие предназначено для присоединения к электрической сети переменного тока напряжением до 250 В нормальной частоты 50 Гц электрических установок активной мощностью не более 4000 Вт, а также для управления (включения и отключения) осветительными нагрузками активной мощностью не более 2500 Вт.
2. Установка изделий осуществляется внутри помещений, не имеющих специальных требований и ограничений, связанных с безопасностью.

2. Технические характеристики

2.1. Технические характеристики представлены в таблице 1.

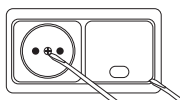
Наименование параметра	Значение
Выключатели	
Максимальная мощность, Вт	2500
Розетки с заземлением	
Розетки без заземлением	4000
Номинальное напряжение, В	250

Наименование параметра	Значение
Выключатели	
Номинальный ток, А	10
Розетки без заземления	
Розетки с заземлением	16
Степень защиты от пыли и влаги	IP20

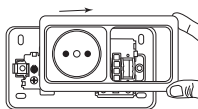
Таблица 1. Технические характеристики

Наименование параметра	Значение
Диапазон рабочих температур, °С	от 0 до +35
Климатическое исполнение	УХЛ4
Контактные зажимы	винтового типа
Сечение подключаемых проводов, мм ²	0,75-2,5

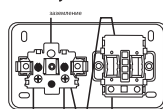
3. Указания по монтажу



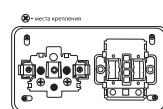
3.1. Снять клавишу выключателя, поддев ее лезвием плоской отвертки. Выкрутить центральный винт розетки.



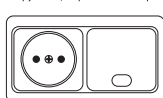
3.2. Снять корпус изделия.



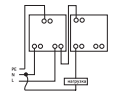
3.3. Подключить проводники согласно схемам подключения, приведенным ниже.



3.4. Закрепить блок саморезами (в комплект не входит) по местам крепления.



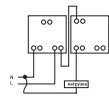
3.5. Установить корпус на место. Вернуть винт розетки и установить клавишу выключателя.



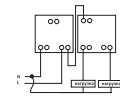
SQ1801-0X01, SQ1801-0X03



SQ1801-0X02, SQ1801-0X04



SQ1801-0X05, SQ1801-0X07



SQ1801-0X06, SQ1801-0X08

3.6. Схемы подключения

4. Правила безопасной эксплуатации

- 4.1. **Внимание!** Не разбирать под напряжением.
- 4.2. Ограничить доступ детей к устройству.
- 4.3. Не используйте устройство с видимыми повреждениями.
- 4.4. Не превышайте допустимую мощность.
- 4.5. Используйте устройство в температурных условиях, заявленных в технических характеристиках.

5. Сведения об утилизации

- 5.1. Не выбрасывайте изделия, утратившие свои потребительские свойства, вместе с несортированными твердыми бытовыми отходами, осуществляйте их сбор отдельно от других отходов.
- 5.2. Сдайте изделия на переработку в организацию, занимающуюся переработкой пластмасс, черных и цветных металлов, если не используете их – это предотвратит ущерб окружающей среде.
- 5.3. Опасных для здоровья людей и состояния окружающей среды веществ в материалах изделий нет.

6. Условия транспортирования и хранения

- 6.1. Транспортирование изделий допускается в упаковке изготовителя любым видом крытого транспорта, обеспечивающим защиту упакованной продукции от механических повреждений, загрязнений и попадания влаги.
- 6.2. Хранение изделия осуществляется только в упаковке изготовителя в помещениях с естественной вентиляцией при температуре от -45 до +50 °С.

7. Гарантийные обязательства

- 7.1. Купленное Вами изделие требует специальной установки и подключения. Вы можете обратиться в уполномоченную организацию, специализирующуюся на оказании такого рода услуг. При этом требуются наличие соответствующих разрешительных документов (лицензии, сертификатов и т. п.). Лица, осуществившие установку и подключение изделия, несут ответственность за правильность проведенной работы. Помните, квалифицированная установка изделия необходима для его дальнейшего правильного функционирования и гарантийного обслуживания.
- 7.2. Если в процессе эксплуатации изделия Вы сочтете, что параметры его работы отличаются от изложенных в данном Руководстве по эксплуатации, рекомендуем обратиться за консультацией в организацию, продающую Вам изделие.
- 7.3. Производитель устанавливает гарантийный срок на данное изделие в течение 3 лет со дня продажи изделия при условии соблюдения потребителем правил безопасной эксплуатации и монтажа, изложенных в паспорте.
- 7.4. Во избежание возможных недоразумений сохраните в течение срока службы документы, прилагаемые к изделию при его продаже (накладные, гарантийный талон).
- 7.5. Гарантия не распространяется на изделие, недостатки которого возникли вследствие:
 - нарушения потребителем правил безопасной эксплуатации и монтажа, изложенных в паспорте;
 - действий третьих лиц;
 - ремонта или внесения несанкционированных изготовителем конструктивных или схемотехнических изменений неуполномоченными лицами;
 - отклонения от государственных стандартов (ГОСТов) и норм питающих сетей;
 - неправильной установки и подключения изделия;
 - действий непреодолимой силы (стихия, пожар, молния и т. п.).
- 7.6. Ответственность производителя не может превышать собственной стоимости изделия.

8. Ограничение ответственности

- 8.1. Производитель не несет ответственности за:
 - прямые, косвенные или вытекающие убытки, потерю прибыли или коммерческие потери, каким бы то ни было образом связанные с изделием;
 - возможный вред, прямо или косвенно нанесенный изделием людям, домашним животным, имуществу, в случае если это произошло в результате несоблюдения правил и условий эксплуатации и установки изделия либо умышленных или неосторожных действий покупателя (потребителя) или третьих лиц.
- 8.2. Ответственность производителя не может превышать собственной стоимости изделия.
- 8.3. При обнаружении неисправностей в период гарантийных обязательств необходимо обращаться по месту приобретения изделия.

9. Гарантийный талон

Изделие соответствует обязательным требованиям ТР ТС 004/2011 «О безопасности низковольтного оборудования», ТР ЕАЭС 037/2016 «Об ограничении применения опасных веществ в изделиях электротехники и радиоэлектроники».

Сведения о номерах документов, подтверждающих соответствие, сроке их действия и об организации, их выдавшей, Вы можете найти на сайте <https://tdme.ru>

Дата изготовления «___» _____ 20__ г.

Дата продажи «___» _____ 20__ г.

Подпись продавца _____

Претензий по внешнему виду и комплектности изделия не имею, с условиями эксплуатации и гарантийного обслуживания ознакомлен:

Покупатель _____ ШТАМП МАГАЗИНА _____



