

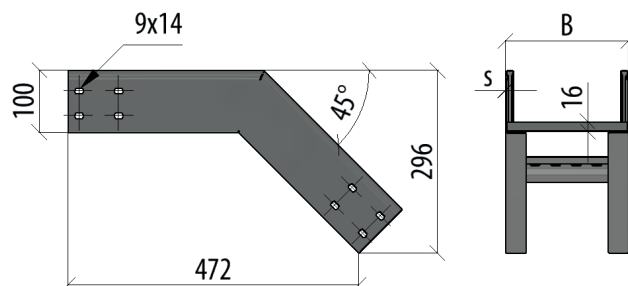
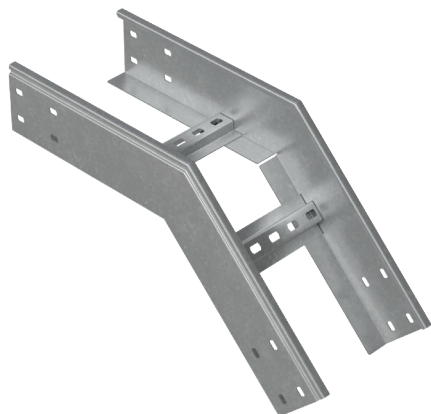
УГОЛ ЛЕСТНИЧНЫЙ ВЕРТИКАЛЬНЫЙ ВНЕШНИЙ LVL45-100 N

ИСПОЛЬЗУЕТСЯ ДЛЯ НАПРАВЛЕНИЯ КАБЕЛЬНОЙ ТРАССЫ
ВНИЗ ПОД УГЛОМ 45°.

ТИП СОЕДИНЕНИЯ: Сборка секций между собой только с помощью соединительных пластин LSP3-N (стр. 67). При монтаже следует использовать болт BTG8-16 и гайку с насечкой по 16 шт на каждое соединение.

ЕДИНИЦА ИЗМЕРЕНИЯ: Штука.

КРАТНОСТЬ: 1 шт.



Артикул	Наименование	B	S	T	SZ	HD	RAL	INOX304	INOX316L
LVL45-100-100-1.2 N	Угол лестничный вертикальный внешний 45 гр. 100x100x1,2 мм N	100	1,2	1,80	L038614	L039149	L039687	L040272	L040902
LVL45-100-150-1.2 N	Угол лестничный вертикальный внешний 45 гр. 100x150x1,2 мм N	150		1,88	L038615	L039150	L039688	L040273	L040903
LVL45-100-200-1.2 N	Угол лестничный вертикальный внешний 45 гр. 100x200x1,2 мм N	200		1,96	L038616	L039151	L039689	L040274	L040904
LVL45-100-300-1.2 N	Угол лестничный вертикальный внешний 45 гр. 100x300x1,2 мм N	300		2,10	L038617	L039152	L039690	L040275	L040905
LVL45-100-400-1.2 N	Угол лестничный вертикальный внешний 45 гр. 100x400x1,2 мм N	400		2,25	L038618	L039153	L039691	L040276	L040906
LVL45-100-500-1.2 N	Угол лестничный вертикальный внешний 45 гр. 100x500x1,2 мм N	500		2,41	L038619	L039154	L039692	L040277	L040907
LVL45-100-600-1.2 N	Угол лестничный вертикальный внешний 45 гр. 100x600x1,2 мм N	600		2,56	L038620	L039155	L039693	L040278	L040908
LVL45-100-700-1.2 N	Угол лестничный вертикальный внешний 45 гр. 100x700x1,2 мм N	700		2,70	L038621	L039156	L039694	L040279	L040909
LVL45-100-800-1.2 N	Угол лестничный вертикальный внешний 45 гр. 100x800x1,2 мм N	800		2,86	L038622	L039157	L039695	L040280	L040910
LVL45-100-100-1.5 N	Угол лестничный вертикальный внешний 45 гр. 100x100x1,5 мм N	100		1,5	2,25	L038644	L039179	L039717	L040307
LVL45-100-150-1.5 N	Угол лестничный вертикальный внешний 45 гр. 100x150x1,5 мм N	150	2,35		L038645	L039180	L039718	L040308	L040938
LVL45-100-200-1.5 N	Угол лестничный вертикальный внешний 45 гр. 100x200x1,5 мм N	200	2,44		L038646	L039181	L039719	L040309	L040939
LVL45-100-300-1.5 N	Угол лестничный вертикальный внешний 45 гр. 100x300x1,5 мм N	300	2,63		L038647	L039182	L039720	L040310	L040940
LVL45-100-400-1.5 N	Угол лестничный вертикальный внешний 45 гр. 100x400x1,5 мм N	400	2,89		L038648	L039183	L039721	L040311	L040941
LVL45-100-500-1.5 N	Угол лестничный вертикальный внешний 45 гр. 100x500x1,5 мм N	500	3,01		L038649	L039184	L039722	L040312	L040942
LVL45-100-600-1.5 N	Угол лестничный вертикальный внешний 45 гр. 100x600x1,5 мм N	600	3,19		L038650	L039185	L039723	L040313	L040943
LVL45-100-700-1.5 N	Угол лестничный вертикальный внешний 45 гр. 100x700x1,5 мм N	700	3,38		L038651	L039186	L039724	L040314	L040944
LVL45-100-800-1.5 N	Угол лестничный вертикальный внешний 45 гр. 100x800x1,5 мм N	800	3,57		L038652	L039187	L039725	L040315	L040945
LVL45-100-100-2.0 N	Угол лестничный вертикальный внешний 45 гр. 100x100x2,0 мм N	100	2		2,95	L038679	L039214	L039752	L040342
LVL45-100-150-2.0 N	Угол лестничный вертикальный внешний 45 гр. 100x150x2,0 мм N	150		3,04	L038680	L039215	L039753	L040343	L040973
LVL45-100-200-2.0 N	Угол лестничный вертикальный внешний 45 гр. 100x200x2,0 мм N	200		3,14	L00940	L02953	L033181	L040344	L040974
LVL45-100-300-2.0 N	Угол лестничный вертикальный внешний 45 гр. 100x300x2,0 мм N	300		3,32	L02954	L02955	L033182	L040345	L040975
LVL45-100-400-2.0 N	Угол лестничный вертикальный внешний 45 гр. 100x400x2,0 мм N	400		3,51	L02956	L02958	L033183	L040346	L040976
LVL45-100-500-2.0 N	Угол лестничный вертикальный внешний 45 гр. 100x500x2,0 мм N	500		3,7	L00984	L02959	L033184	L040347	L040977
LVL45-100-600-2.0 N	Угол лестничный вертикальный внешний 45 гр. 100x600x2,0 мм N	600		3,89	L011432	L02960	L033185	L040348	L040978
LVL45-100-700-2.0 N	Угол лестничный вертикальный внешний 45 гр. 100x700x2,0 мм N	700		4,07	L038681	L039216	L039754	L040349	L040979
LVL45-100-800-2.0 N	Угол лестничный вертикальный внешний 45 гр. 100x800x2,0 мм N	800		4,26	L038682	L039217	L039755	L040350	L040980

SZ – оцинковка по методу Сендзимира
HD – горячий цинк

RAL – покраска в цвет палитры RAL
INOX – нержавеющая сталь

H – высота
A – исходная ширина

B – ширина перехода
L – длина

S – толщина
T – вес за кг/м