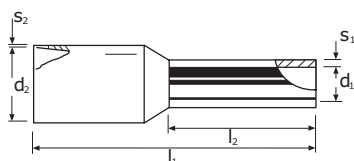


Наконечники-гильзы с изолированным фланцем в виде ленты



Назначение

- для оконцевания многожильных проводников.

Характеристика

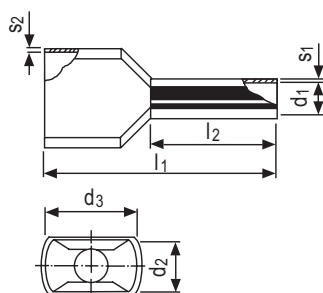
- материал контактной части – медь М1;
- материал изоляции – полипропилен, не поддерживающий горение;
- покрытие – олово с содержанием висмута;
- температура эксплуатации – от -10 до +105 °С;
- температура монтажа – от -10 до +50 °С;
- класс горючести – НВ по UL 94.

Особенности

- исполнение в виде ленты для работы с автоматизированным и полуавтоматическим инструментом;
- промышленный стандарт упаковки: рулонная фасовка;
- увеличенная емкость катушки минимизирует частоту сервисных пауз, обеспечивая высокую цикловую производительность.

Сечение провода, мм ²	Общая длина, мм		Размер контактной гильзы, мм				Размер изолирующей манжеты, мм		Упаковка, шт.	Цвет изоляции	Код
	l1	l2	d1	s1	d2	s2					
0,5	14,5	8	1,1	0,15	2,6	0,3	6000	оранжевый	IFS0.5-08OR		
0,75	14,5	8	1,3	0,15	2,8	0,3	5000	белый	IFS0.75-08WT		
1	14,5	8	1,5	0,15	3	0,3	4500	красный	IFS1.0-08RD		
1,5	14,5	8	1,8	0,15	3,4	0,3	4000	черный	IFS1.5-08BK		
2,5	14,5	8	2,3	0,15	4,2	0,3	3000	синий	IFS2.5-08BL		

Наконечники-гильзы двойные с изолированным фланцем НШВИ2



Назначение

- предназначены для оконцевания многожильных сдвоенных проводников одинакового сечения класса гибкости 3 и выше с последующим подключением к пружинным или винтовым зажимам оборудования.

Характеристики

- материал контактной части – медь М1;
- материал изоляции – полипропилен;
- покрытие – олово с содержанием висмута;
- класс горючести – НВ по UL 94;
- температуры эксплуатации – от -10 до 105 °С.

Особенности

- форма изолированной манжеты и медной гильзы наконечников НШВИ-2 рассчитана на одновременный монтаж и подключение двух проводников;
- соответствие стандартам: DIN 46228/4, DIN 47002;
- изготавливаются в термопласт-автоматах, благодаря чему отсутствуют заусенцы внутри изолирующей втулки;
- не поддерживает горение.

Сечение провода, мм ²	Максимальный ток, А	Общая длина, мм		Размер контактной гильзы, мм				Размер изолирующей манжеты, мм		Усилие на отрыв, Н	Цвет изоляции	Код
		l1	l2	d1	s1	d2	d3	s2				
0,5	11	14,5±0,2	8	1,5	0,13	2,5	4,7	0,25	20	белый	IFD2-0.5-8WT	
0,75	15	14,7±0,2	8	1,8	0,13	2,8	5	0,25	30	серый	IFD2-0.75-8GR	
1,0	17	15,1±0,2	8	2	0,13	3,4	5,4	0,3	35	красный	IFD2-1.0-8RD	
1,5	23	15,5±0,2	8	2,3	0,13	3,6	6,6	0,3	40	черный	IFD2-1.5-8BK	
1,5	23	18,5±0,2	10	2,3	0,13	3,6	6,6	0,3	40	красный	IFD2-1.5-10RD	
1,5	23	25,5±0,2	18	2,3	0,13	3,6	6,6	0,3	40	красный	IFD2-1.5-18RD	
2,5	30	18,5±0,2	10	2,9	0,13	4,2	7,8	0,3	50	синий	IFD2-2.5-10BL	
2,5	30	25,5±0,2	18	2,9	0,13	4,2	7,8	0,3	50	синий	IFD2-2.5-18BL	
4,0	41	23,1±0,2	12	3,8	0,17	4,9	8,8	0,4	60	серый	IFD2-4-12GR	
6,0	50	26,6±0,2	14	4,9	0,17	6,9	10	0,4	80	желтый	IFD2-6.0-14YW	
10	80	26,6±0,2	14	6,5	0,17	7,2	13	0,4	90	красный	IFD2-10-14RD	
16	100	31,3±0,2	14	8,3	0,17	9,6	18,4	0,4	100	синий	IFD2-16-14BL	