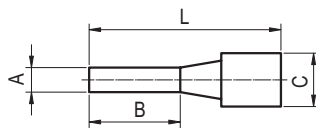


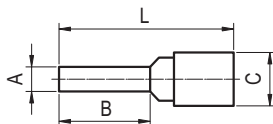
## Круглые штыревые наконечники НШК

**Характеристики**

- материал – медь М1 (99,9%);
- покрытие – лужение.

Сечение провода, мм <sup>2</sup>	Размер, мм				Код
	A	B	C	L	
0,25–1,5	1,7	9	1,8	12	2A1C
	1,7	11	1,8	16	2A1
1,5–2,5	1,8	7	2,3	13	2B1C
	1,8	11	2,3	17	2B1
2,5–6	2,6	13	3,6	20	2C1

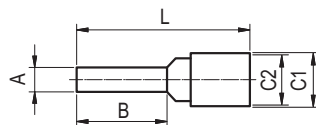
## Плоские штыревые наконечники НШП

**Характеристики**

- материал – медь М1 (99,9%);
- покрытие – лужение.

Сечение провода, мм <sup>2</sup>	Размер, мм				Код
	A	B	C	L	
0,25–1,5	3	12	1,8	16	2A11
	2,5	17	1,8	22	2A11L
1,5–2,5	3	13	2,3	18	2B11
	2,5	17	2,3	22	2B11L
2,5–6	3,9	13	3,6	22	2C11
	3,9	9	3,6	20	2C11C

## Силовые плоские штыревые наконечники НШП

**Характеристики**

- материал – медь М1 (99,9%);
- покрытие – лужение.

**Особенности**

- более пластичная за счет отжига меди;
- точная геометрия втулки не требует формования жилы.

Сечение провода, мм <sup>2*</sup>	Размер, мм					Код
	A	B	C1	C2	L	
10	4,2	12	6,5	4,6	22,0	2D1
16	5,6	13	8,0	6,0	26,0	2E1
25	6,9	16	9,0	7,0	34,1	2F1
35	8,1	20	11,5	9,0	41,0	2G1
50	9,5	21	13,0	10,0	45,7	2H1
70	11,0	24	15,0	12,0	55,0	2I1
95	12,3	22	17,1	13,7	55,5	2L1