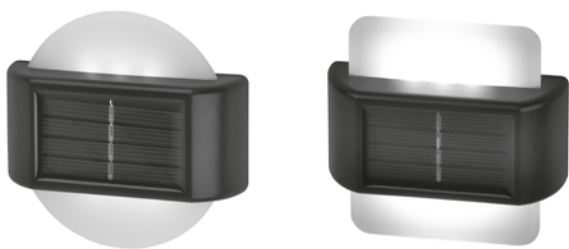


СВЕТИЛЬНИК НА СОЛНЕЧНОЙ БАТАРЕЕ

РУКОВОДСТВО ПО СБОРКЕ И ЭКСПЛУАТАЦИИ

Модели:

USL-F-158/PM090 RONDO
USL-F-159/PM090 QUATRO



Уважаемый покупатель!

Внимательно ознакомьтесь с прилагаемой инструкцией перед установкой и использованием светильника. Сохраняйте инструкцию до конца эксплуатации прибора.

Обращаем ваше внимание, что компания Uniel постоянно модернизирует изделия и оставляет за собой право вносить изменения, улучшающие их технические характеристики и внешний вид.

www.uniel.ru

Руководство по эксплуатации

Технические характеристики

Модель	USL-F-158/PM090 RONDO	USL-F-159/PM090 QUATRO
Светодиоды (кол-во)	6 SMD/0,06Вт	6 SMD/0,06Вт
Световой поток, Лм	3	3
Цвет свечения	теплый белый (3000К)	теплый белый (3000К)
Аккумулятор	1 x AAA 1,2В Ni-Mh 250мАч	1 x AAA 1,2В Ni-Mh 250мАч
Размер, см	9x2,3x9	9x2,3x9
Материал корпуса	пластик	пластик
Диапазон рабочих температур, °С	-20...+40	-20...+40
Класс защиты, IP	44	44
Вес, гр	53	57

Правила и условия безопасной эксплуатации. Меры предосторожности

- Не касайтесь поверхности солнечной батареи. Следите за тем, чтобы на ней не было грязи и садового мусора.
- Избегайте прикосновения к рассеивателю.
- При длительном использовании или продолжительном хранении эффективность аккумулятора может снижаться, в этом случае его следует заменить.
- Светильник предназначен для использования при температуре от -20 до +40 °С.
- Не мойте светильник.
- Убирая светильник на длительное хранение, переведите выключатель в положение OFF.



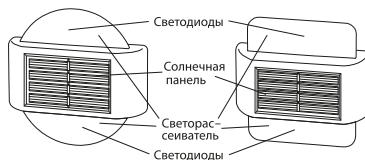
Меры при обнаружении неисправностей

Если ваш светильник на солнечной батарее Uniel не включается с наступлением темноты, это может быть вызвано одной из следующих проблем:

- **Батарея не полностью заряжена**
Удостоверьтесь, что светильник помещен в области, где солнечная панель получает максимальное количество прямого солнечного света. Если света не достаточно (например, из-за пасмурной погоды), он не сможет эффективно работать.
- **Мешают другие источники света**
Если ваш светильник расположен слишком близко к уличным фонарям или другим ярким источникам света, то контроллер может не срабатывать.
- **Неисправен аккумулятор**
В этом случае аккумулятор следует заменить.

Назначение

Садовые светильники на солнечной батарее торговой марки Uniel предназначены для уличного освещения и подсветки зданий. Это универсальное, экологически чистое устройство, работающее от солнечной батареи, использующей энергию солнца для зарядки встроенного аккумулятора. Светильник не требует подключения к сети, что позволяет устанавливать его на любых поверхностях. Светильники на солнечной батарее можно использовать круглый год, потому что они заряжаются даже при облачной погоде и устойчивы к изменению погоды и температуры. Светильники USL-F-158/PM090 RONDO и USL-F-159/PM090 QUATRO идеально подходят для подсветки фасадов, заборов и лестниц.



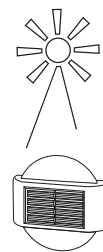
В комплект входят:
дюбель – 2 шт.;
саморез – 2 шт.

Подготовка к работе. Правила и условия монтажа

1. Чтобы включить светильник, переведите кнопку на задней части светильника в положение ON.

Светильник на солнечной батарее

2. Закрепите светильник на поверхности с помощью дюбеля и самореза, так чтобы солнечная панель находилась в прямой доступности солнечных лучей.
3. Для полной зарядки аккумулятора светильник необходимо оставить на один-два дня. На время зарядки ночью светильник рекомендуется выключать.
4. Учитывайте, что аккумулятор заряжается под воздействием прямых солнечных лучей, поэтому не рекомендуется устанавливать светильник в тени или под крышей.



Важно!
При облачной погоде процедуру зарядки светильника рекомендуется продлить.

Чтобы убедиться в исправности солнечной батареи, прикройте ее рукой для активации контроллера.

5. Помните, что светильники предназначены для работы в темное время суток. В случае установки вблизи мощного источника света, светильник может не активироваться либо светить тускло.



Руководство по эксплуатации

Светильник на солнечной батарее

Гарантийные обязательства. Гарантийный срок

Изготовитель гарантирует соответствие изделия техническим характеристикам при соблюдении условий эксплуатации и хранения. Гарантийный срок эксплуатации – 6 месяцев с момента покупки.

Изготовитель обязуется в течение указанного срока безвозмездно заменить изделие или устранить неисправности, возникшие без вины потребителя, в течение 30 дней с момента заявления об этом.

Изготовитель не принимает претензии на комплектность или механические повреждения изделия после его продажи.

К механическим повреждениям относятся нарушение целостности светильника (солнечной панели, корпуса, рассеивателя) под воздействием кинетической энергии.

Гарантия предоставляется только при наличии кассового чека. Гарантия не распространяется на аккумулятор.

Правила и условия транспортировки и утилизации

Транспортировка допускается любым видом крытого транспорта, обеспечивающим предохранение упакованной продукции от механических повреждений и ударных нагрузок.

Согласно ФККО 2019 года данное изделие относится к 2 классу опасности и не содержит ртути, вредных газов и тяжелых металлов. Порядок утилизации изделий 2 класса опасности определяется на основании законодательных актов местных органов государственной власти.

Не утилизировать с бытовыми и пищевыми отходами.

Срок службы

Срок службы светильника не менее 30 000 часов.

Товар изготавливается в соответствии с ТР ТС 020/2011, ТР ЕАЭС 037/2016.



Производитель: Uniel Lighting Co., Ltd / Юниэл Лайтинг Ко. Лтд. Синцяо Нурп Родд 161, Синцяо Девелопмент Зон, Линьпин, г. Ханчжоу, Чжэцзян Провинс, 311100, КНР. Сделано в Китае. www.uniel.ru, www.uniel.shop, www.uniel.com

Импортер: ООО «Юниэл-Восток» 690065, Россия, г. Владивосток, ул. Стрельникова, д. 7, офис 801. Тел.: +7 (4232) 73-77-18.

Лицо, уполномоченное принимать претензии по качеству товара: ООО «ТК Юнимаркет», 129337, Россия, Москва, Хибинский пр., д. 20, тел. +7 (499) 182-51-05, e-mail: retail@unimarket.org.

Изделие	Номер серии	
	Дата изготовления	
Место продажи	Дата продажи	
Подпись продавца	Подпись покупателя	Дата обмена

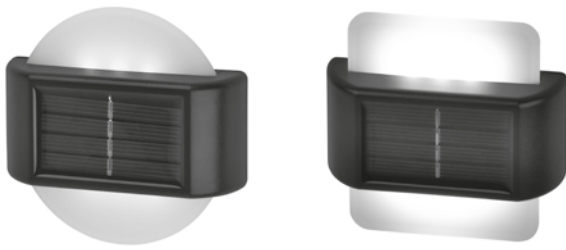
По любым вопросам обращаться по адресу: ООО «ТК Юнимаркет», 129337, Россия, Москва, Хибинский пр., д. 20, тел. +7 (499) 182-51-05 или на сайт uniel.ru

КҮН БАТАРЕЯСЫНДА ЖҰМЫС ІСТЕЙТІН БАҚША ШАМДАЛЫ

ҚҰРАСТЫРУ ЖӘНЕ ПАЙДАЛАНУ ЖӨНІНДЕГІ НҰСҚАУЛЫҚ

Үлгілер:

USL-F-158/PM090 RONDO
USL-F-159/PM090 QUATRO



Құрметті сатып алушы!

Шамдалды орнатуды және пайдалануды бастамас бұрын берілген нұсқауларды мұқият танысып шығыңыз. Нұсқаулықты оны пайдалану мерзімінің соңына дейін сақтаңыз.

Uniel компаниясы бұйымдарды үнемі жаңартып отыратынына және олардың техникалық сипаттамалары мен сыртқы түрін жақсартатын өзгерістер енгізу құқығын өзіне қалдыратынына назар аударамыз.

www.uniel.ru

ҚҰРАСТЫРУ ЖӘНЕ ПАЙДАЛАНУ ЖӨНІНДЕГІ НҰСҚАУЛЫҚ

Негізгі параметрлері мен сипаттамалары

Үлгі:	USL-F-158/PM090 RONDO	USL-F-159/PM090 QUATRO
Жарық диоды	6 SMD/0,06Вт	6 SMD/0,06Вт
Жарқырау түсі	3	3
Жарық ағыны, Лм	жылы ақ (3000К)	жылы ақ (3000К)
Аккумулятор	1 x AAA 1,2В Ni-Mh 250 мАсф	1 x AAA 1,2В Ni-Mh 250 мАсф
Өлшемі, см	9x2,3x9	9x2,3x9
Материалы	пластик	пластик
Жұмыс температурасы, °С	-20...+40	-20...+40
IP қорғаныс класы	44	44
Салмақ, г	53	57

Қауіпсіз пайдалану ережелері мен шарттары.

Сақтық шаралары

- Күн батареясының бетіне жанаспаңыз. Онда кір мен бақша қоқысы жоқ екеніне көз жеткізіңіз.
- Шашыратқышқа жанасудан сақ болыңыз.
- Ұзақ уақыт пайдалану немесе ұзақ сақтау кезінде –аккумулятордың тиімділігі төмендеуі мүмкін, бұл жағдайда оны ауыстыру керек.
- Шамдал-20-дан+40 °С-қа дейінгі температурада пайдалануға арналған.
- Шамдалды жүзуға болмайды.
- Шашырақты ұзақ сақтауға жинап, ажыратқышты қалыпқа ауыстырыңыз OFF.



Ақаулықтарды анықтау кезіндегі іс шаралар

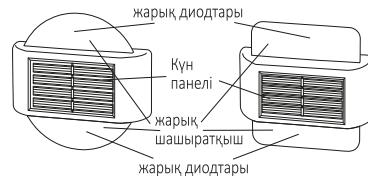
Егер сіздің uniel бақша шамдалыңыз қараңғылықтың басталуымен қосылмаса, бұл келесі мәселелердің бірінен туындауы мүмкін:

- Батарея толық зарядталмаған.
 - Шамдалдың күн панелі тікелей күн сәулесінің максималды мөлшерін алатын жерге орналастырылғанына көз жеткізіңіз. Егер жарық жеткіліксіз болса (мысалы, бұлтты ауа-райына байланысты), ол тиімді жұмыс істей алмайды.
 - Басқа жарық көздері кедергі жасайды
 - Егер сіздің шамыңыз көше шамдарына немесе басқа ашық жарық көздеріне тым жақын орналса, онда контроллер іске қосылмауы мүмкін.
 - Аккумулятор ақаулы
- Бұл жағдайда аккумуляторды ауыстыру керек.

Күн батареясында жұмыс істейтін бақша шамдалы

Мақсаты.

UNIEL сауда белгісінің күн батареясымен жұмыс істейтін бақша шамдалдары көшені жарықтандыруға және ғимараттарды жарықтандыруға арналған. Бұл әмбебап, экологиялық таза, күн батареясынан жұмыс істейтін, кіріктірілген аккумуляторды зарядтау үшін күн энергиясын пайдаланатын құрылғы. Шамдалы желіге қосуды қажет етпейді, бұл оны кез-келген, тіпті қол жетімді емес жерлерде орнатуға мүмкіндік береді. Күн батареяларында жұмыс істейтін бақша шамдалы жыл бойы қолдануға болады, өйткені олар бұлтты ауа-райында да зарядталады және ауа-райы мен температураның өзгеруіне төзімді. Светильники USL-F-158/PM090 RONDO, USL-F-159/PM090 QUATRO шамдалы қасбеттер мен қоршауларды жарықтандыру үшін өте қолайлы.



Жиынтыққа кіреді:

дюбель - 2 дана;
өздігінен бұрама шеге - 2 дана.

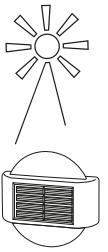
Жұмысқа дайындық.

Монтаждау ережелері мен шарттары

1. Шырақты қосу үшін шырақтың артық жағындағы батырманы ON күйіне ауыстырыңыз.
2. Күн панелі күн сәулесінің тікелей қолжетімділігінде болатындай етіп,

дюбельдер мен өздігінен кесу көмегімен шырақты бетке бекітіңіз.

3. Аккумуляторды толық зарядтау үшін шамдалды бір-екі күнге қалдыру керек. Түнде зарядтау кезінде шамдалды өшіру ұсынылады.
4. Аккумулятор тікелей күн сәулесінің әсерінен зарядталатынын есте сақтаңыз, сондықтан шамдалды көлеңкеде немесе шатырдың астында орнату ұсынылмайды.



Маңызды!

Бұлтты ауа-райында шамдалды зарядтау процедурасын ұзарту ұсынылады. Күн батареясының дұрыс жұмыс істейтініне көз жеткізу үшін контроллерді белсендіру үшін оны қолыңызбен жабыңыз.

5. Шамдалдар тәуліктің қараңғы уақытында жұмыс істеуге арналған екенін ұмытпаңыз.

Қуатты жарық көзіне жақын орнатылған жағдайда, шамдал іске қосылмауы немесе күңгірт болуы мүмкін.



Күн батареясында жұмыс істейтін бақша шамдалы

Кепілдік міндеттемелер. Кепілдік мерзімі

1. Өндіруші пайдалану және сақтау шарттарын сақтай отырып, өнімнің техникалық сипаттамаларға сәйкестігіне кепілдік береді.
2. Пайдаланудың кепілдік мерзімі - сатып алынған сәттен бастап 6 ай.
3. Өндіруші көрсетілген мерзім ішінде бұйымды тегін ауыстыруға немесе тұтынушының кінәсізін туындаған ақауларды бұл туралы хабарлаған сәттен бастап 30 күн ішінде жоюға міндеттенеді.
4. Өндіруші бұйымды сатқаннан кейін оның жиынтық талмауына немесе механикалық ақауларына шағымдарды қабылдамайды. Механикалық ақауларға кинетикалық энергияның әсерінен шамдалдың (күн панелі, қақпақ, шашыратқыш) тұтастығының бұзылуы жатады.
5. Кепілдік кассалық чек болған кезде ғана беріледі.
6. Кепілдік аккумуляторға қолданылмайды.

Сақтау, тасымалдау, өткізу және кәдеге жарату ережелері мен шарттары

Қапталған өнімді механикалық зақымданудан және соққылы жүктемелерден сақтандыруды қамтамасыз ететін жабық кәліктің кез келген түрімен тасымалдауға жол беріледі. 2019 жылғы ФККО сәйкес бұл бұйым қауіптіліктің 2 класына жатады және құрамында сынап, зиянды газдар мен ауыр металдар жоқ. Қауіптілігі 2 санаттағы бұйымдарды кәдеге жарату тәртібі мемлекеттік биліктің жергілікті органдарының заңнамалық актілері негізінде айқындалады. Тамақ қалдықтарымен бірге кәдеге жаратуға болмайды.

Қызмет ету мерзімі 30 000 сағат.

Тауар КО ТР 020/2011,
ЕАЭО ТР 037/2016
сәйкес дайындалады.



Өндіруші: Uniel Lighting Co., Ltd / Юниэл Лайтинг Ко. Лтд. Синцяо Норс Роад 161, Синцяо Девелопмент Зон, Линьпин, Ханчжоу қал-ы, Чжэцзян Провинс, 311100, ҚХР. Қытайда жасалған.
www.uniel.ru, www.uniel.shop, www.uniel.com

Импорртаушы: "Юниэл-Восток" ЖШҚ, 690065, Владивосток қаласы, Стрельникова көшесі, 7-үй, 801 кеңсе, тел.: +7 (4232) 737718.

Тауардың сапасы бойынша шағымдарды қабылдауға уәкілетті тұлға: "ТК Юнимаркет" ЖШҚ, Ресей, 129337 Мәскеу, Хибинский даңғылы, 20 үй, тел.: +7(499) 1825105, e-mail: retail@unimarket.org.

Бұйым	Сериялық нөмірі	Өндірілген күні
Сату орны	Сату күні	
Сатушының қолы	Сатып алушының қолы	Алмасу күні