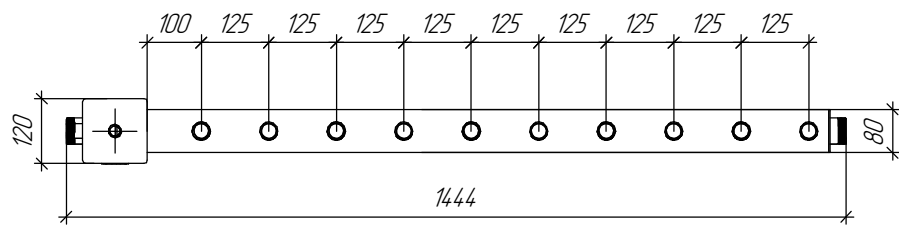
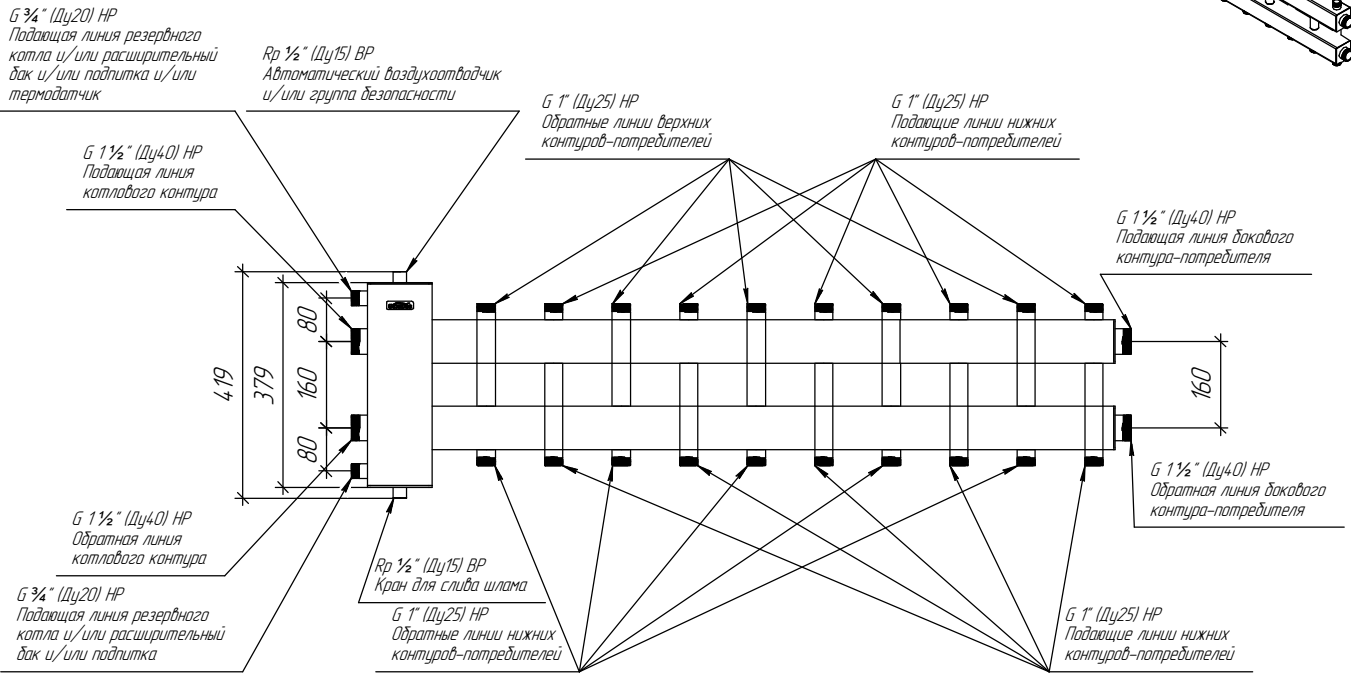
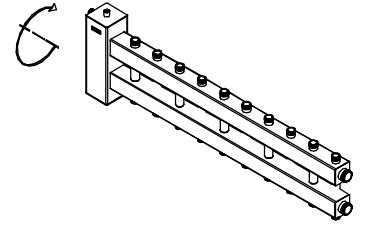
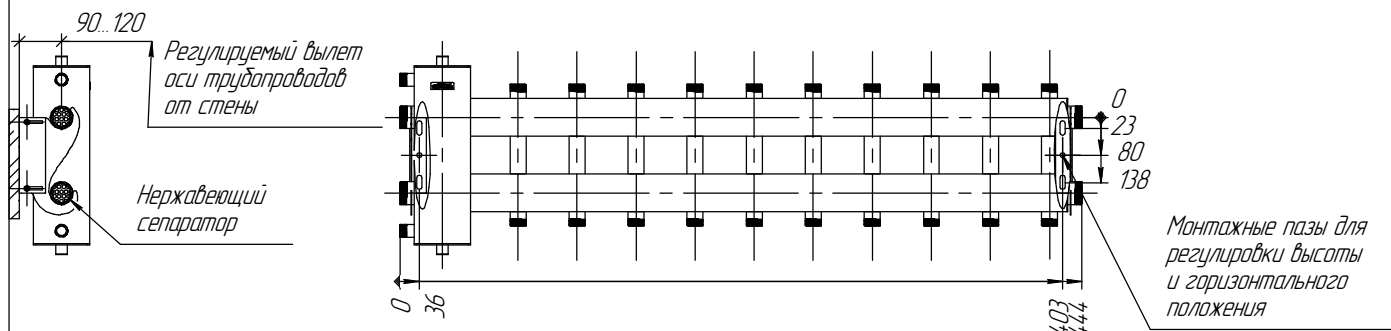


180°*



Монтажные размеры



Основные характеристики

- Рабочее давление, бар 6
- Материал изготовления коллектора Нержавеющая сталь AISI 304
- Наружная поверхность Матовая полировка
- Упаковка Деревянный ящик, защитные заглушки GIDRUSS
- Монтажные элементы в к-те поставки K.UMS.DN40-160.S x 1 к-т

* Для смены порядка "подачи" и "обратки" допускается перевернуть коллектор на 180° по горизонтальной оси

					17.09.2024	BMSS-150-11DU.24.00	Лист
Изм.	Кол.уч.	Лист	№ док.	Подп.	Дата		