

ролик **подвальный**

для рохли

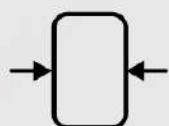
Арт. R-02-1-70



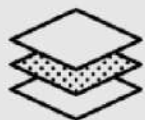
400 кг



80 мм



70 мм



полиамид



технические

характеристики



вес ролика 500 г

рекомендации

по использованию



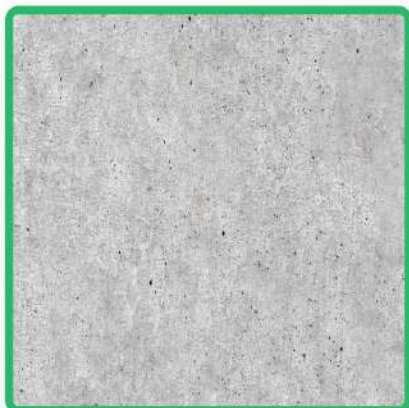
Для гидравлических тележек,
используемых на улице и внутри помещения

поверхности, пригодные для использования

рекомендовано

допустимо

запрещено



бетон



асфальт



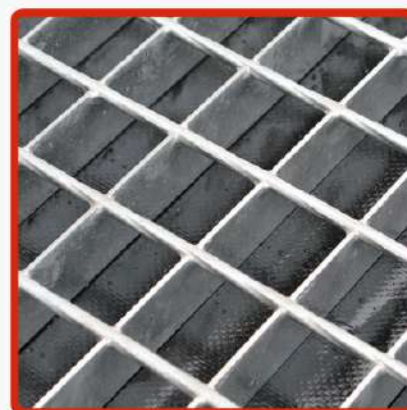
грунт



плитка



пол со стружкой



решетчатый пол

рекомендовано использовать на гладких поверхностях
могут повредить деликатные поверхности



пол с препятствиями