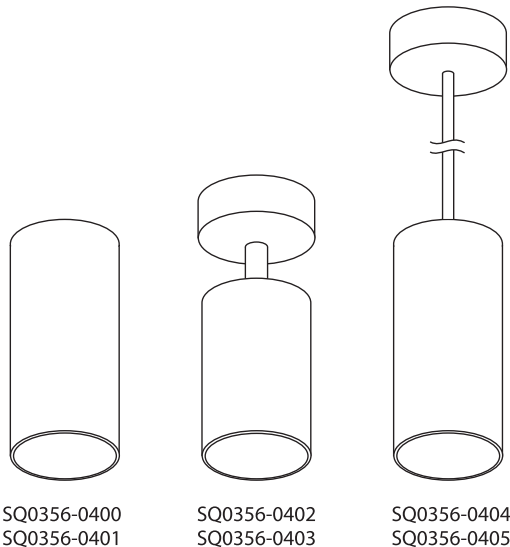




Светильники-споты серии «Ирис» Руководство по эксплуатации. Паспорт



1. Назначение и область применения

1.1. Светильники-споты серии «Ирис» торговой марки TDM ELECTRIC (далее – светильники) предназначены для общего освещения и зонирования пространства внутри жилых помещений.

1.2. Светильники предназначены для работы в сети переменного тока с номинальным напряжением 230 В и частотой 50 Гц.

1.3. Светильники рассчитаны на работу с галогенными и светодиодными лампами с цоколем GU10.

2. Технические характеристики и габаритные размеры

2.1. Основные технические характеристики светильников представлены в таблице 1.

Таблица 1. Технические характеристики

Наименование параметра	Значение
Номинальное напряжение, В	230
Частота, Гц	50
Тип источника света	галогенные, светодиодные лампы
Цоколь лампы	GU10
Мощность, Вт	40
Диапазон рабочих температур, °С	от -10 до +45
Степень защиты	IP20

2.2. Габаритные размеры светильников представлены на рисунке 1.

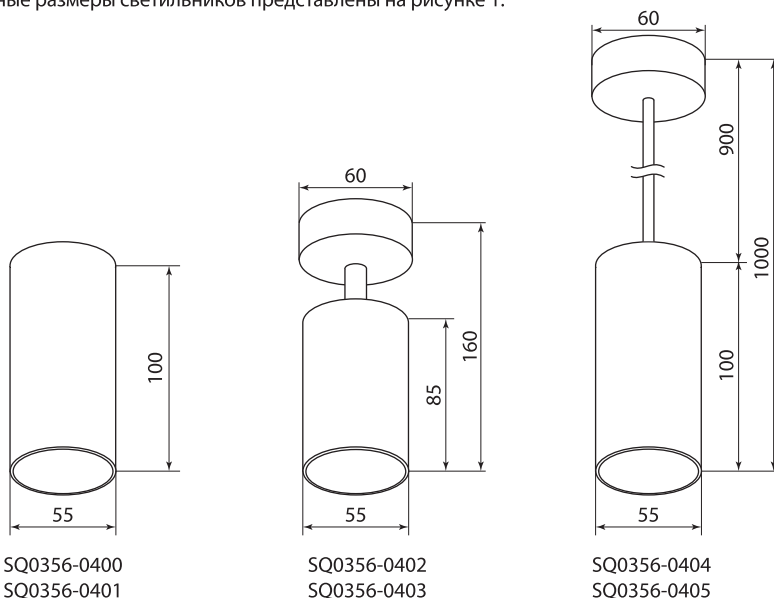


Рисунок 1. Габаритные размеры светильников, мм

3. Комплектность

3.1. В комплект поставки входят:

- Светильник – 1 шт.
- Крепеж – 1 комплект.
- Руководство по эксплуатации. Паспорт – 1 шт.
- Упаковка – 1 шт.

Лампы в комплект поставки не входят.

4. Требования безопасности

Внимание! Все подключения к светильнику проводить только при отключенной питающей сети.

Запрещается:

- подключать светильник с механическими повреждениями корпуса;
- подключать светильник к неисправной проводке;
- применять в светильнике лампы мощностью выше 40 Вт.

4.1. Установка и подключение светильника должны выполняться только квалифицированным спе-

циалистом.

4.2. Установку светильника производить в местах с хорошей вентиляцией, а также вдали от источников тепла.

4.3. При обнаружении неисправностей и по истечении срока службы изделие утилизировать.

4.4. Светильник со степенью защиты IP20 используется только внутри помещений, попадание влаги на токоведущие части не допускается.

5. Монтаж и эксплуатация

5.1. Схема сборки светильника представлена на рисунке 2.

5.2. Распаковать светильник, убедиться в целостности и комплектности.

5.3. Перед монтажом убедиться в отсутствии напряжения в сети питания светильника.

5.4. Подготовить отверстия для монтажа светильника на опорной поверхности.

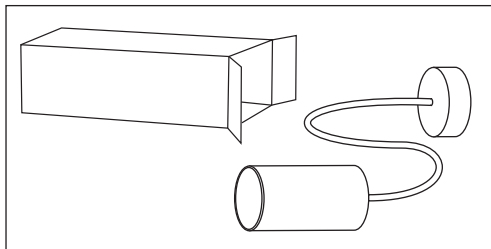
5.5. Ввести в светильник через специальные отвер-

стия сетевые провода.

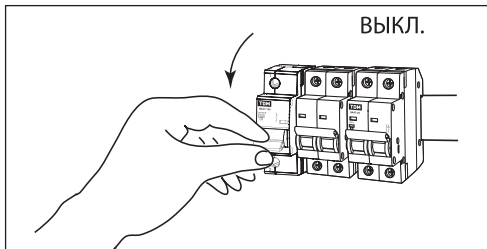
5.6. Закрепить корпус светильника к опорной поверхности саморезами с использованием дюбелей.

5.7. Перед установкой убедиться в правильности напряжения питающей сети ~230 В и наличии защитного устройства (автоматический выключатель, предохранитель).

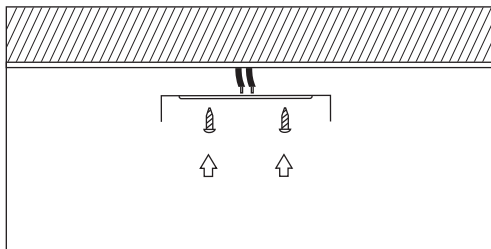
5.8. Подключить светильник к сети.



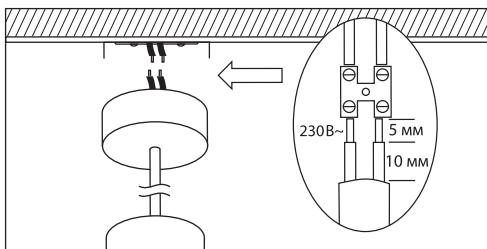
Распакуйте светильник и убедитесь в его целостности



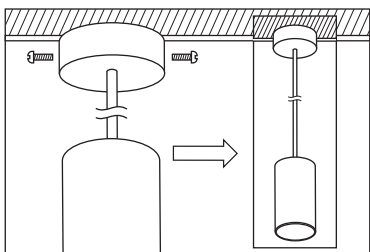
Отключите электропитание



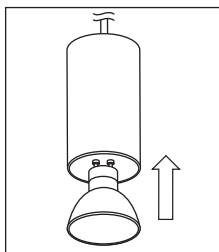
Установите крепление для светильника



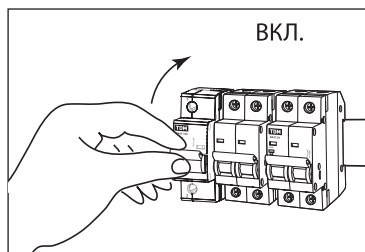
Подсоедините светильник к сети питания



Закрепите светильник на поверхности



Подключите лампу с цоколем GU10



Включите электропитание

Рисунок 2. Схема монтажа светильника

6. Условия транспортирования и хранения

6.1. Транспортирование изделий допускается в упаковке изготовителя любым видом крытого транспорта, обеспечивающим защиту упакованной продукции от механических повреждений, загрязнений

и попадания влаги.

6.2. Хранение изделия осуществляется только в упаковке изготовителя в помещениях с естественной вентиляцией при температуре от -25 до +50 °С.

7. Правила утилизации

7.1. Светильники не представляют опасности для жизни и здоровья людей и для окружающей сре-

ды и подлежат утилизации после окончания срока службы обычным способом.

8. Гарантийные обязательства

8.1. Купленное Вами изделие требует специальной установки и подключения. Вы можете обратиться в уполномоченную организацию, специализирующуюся на оказании такого рода услуг. При этом требуйте наличия соответствующих разрешительных документов (лицензии, сертификатов и т. п.). Лица, осуществившие установку и подключение изделия, несут ответственность за правильность проведенной

работы. Помните, квалифицированная установка изделия необходима для его дальнейшего правильного функционирования и гарантийного обслуживания.

8.2. Если в процессе эксплуатации изделия Вы сочтете, что параметры его работы отличаются от изложенных в данном Руководстве по эксплуатации, рекомендуем обратиться за консультацией в организацию, продавшую Вам изделие.

8.3. Производитель устанавливает гарантийный срок на данное изделие в течение 2-х лет со дня продажи при условии соблюдения потребителем правил транспортирования, хранения и эксплуатации, изложенных в данном Руководстве по эксплуатации.

8.4. Во избежание возможных недоразумений сохраняйте в течение срока службы документы, прилагаемые к изделию при его продаже (накладные, гарантийный талон).

8.5. Гарантия не распространяется на изделие, недостатки которого возникли вследствие:

- нарушения потребителем правил транспортирования, хранения или эксплуатации изделия;
- действий третьих лиц;
- ремонта или внесения несанкционированных изготовителем конструктивных или схемотехнических изменений неуполномоченными лицами;
- отклонения от государственных стандартов (ГОСТов) и норм питающих сетей;
- неправильной установки и подключения изделия;
- действий непреодолимой силы (стихия, пожар, молния и т. п.).

9. Ограничение ответственности

9.1. Производитель не несет ответственности:

- за прямые, косвенные или вытекающие убытки, потерю прибыли или коммерческие потери, каким бы то ни было образом связанные с изделием;
- возможный вред, прямо или косвенно нанесенный изделием людям, домашним животным, имуществу, в случае если это произошло в результате несоблюдения правил и условий эксплуатации и

установки изделия либо умышленных или неосторожных действий покупателя (потребителя) или третьих лиц.

9.2. Ответственность производителя не может превысить собственной стоимости изделия.

9.3. При обнаружении неисправностей в период гарантийных обязательств необходимо обращаться по месту приобретения изделия.

10. Гарантийный талон

Светильник-спот _____ торговой марки TDM ELECTRIC изготовлен и принят в соответствии с обязательными требованиями государственных стандартов ТР ТС 004/2011, ЕАЭС 037/2016, действующей технической документацией и признан годным к эксплуатации.

Гарантийный срок 2 года со дня продажи.

Дата изготовления « _____ » _____ 20__ г.

Дата продажи « _____ » _____ 20__ г.

Подпись продавца _____ ШТАМП МАГАЗИНА

Претензий по внешнему виду и комплектности изделия не имею, с условиями эксплуатации и гарантийного обслуживания ознакомлен:

Подпись покупателя _____

Уполномоченный представитель изготовителя ООО «ТДМ»
117405, РФ, г. Москва, ул. Дорожная, д. 60 Б, этаж 6, офис 647
Телефон: +7 (495) 727-32-14, (495) 640-32-14, (499) 769-32-14
info@tdme.ru, info@tdomm.ru

Произведено под контролем правообладателя товарного знака «TDM ELECTRIC» в Китае на заводе Вэньчжоу-Рокгранд Трэйд Кампани, Лтд., Китай, г. Вэньчжоу, ул. Шифу, здание Синьи, оф. А1501

Если в процессе эксплуатации продукции у Вас возникли вопросы, Вы можете обратиться в сервисную службу TDM ELECTRIC по бесплатному телефону: 8 (800) 700-63-26 (для звонков на территории РФ).

Подробнее об ассортименте продукции торговой марки TDM ELECTRIC Вы можете узнать на сайте www.tdme.ru.





RU Паспорт

- Наименование продукции, тип (серия), модель:** Светильники-споты.
- Область применения:** в быту.
- Основные технические характеристики и параметры:**
40 Вт; 230 В; GU10; IP20; от -10 до +45 °С.
- Правила и условия монтажа:**
В соответствии с технической документацией изготовителя, хранить в упаковке, перевозить в закрытом транспорте. Не требует специальной утилизации.
- Правила и условия безопасной эксплуатации (использования):**
Не разбирать, не бросать, не погружать в жидкость.
- Информация о мерах, которые следует принять при обнаружении неисправности продукции:** обращаться по месту приобретения.
- Месяц/год изготовления продукции, срок службы, гарантийный срок:**
Дата изготовления « ____ » _____ 20 ____ г.
Срок службы 10 лет.
Гарантийный срок 2 года.
- Наименование и местонахождение изготовителя (уполномоченного представителя), импортера, информация для связи с ними:**
Произведено под контролем правообладателя товарного знака «TDM ELECTRIC» на заводе:
Ваньчжоу Рограднд Трэйд Кампани, Лтд.
адрес: Китай, г. Ваньчжоу, ул. Шифу, здание Синьи, оф. А1501.
Телефон: +86(577)88982822
Импортер:
Общество с ограниченной ответственностью «ТДМ Логистика», адрес: РФ, 117405, г. Москва, ул. Дорожная, д. 60 Б, этаж 6, офис 603.
- Свидетельство о приеме:**
Продукция торговой марки TDM ELECTRIC изготовлена в принятии в соответствии с обязательными требованиями государственных стандартов, действующей технической документацией и признана годной для эксплуатации.

10. Комплектность:

- Изделие.
- Паспорт.
- Упаковка.

KZ Төлқұжат

- Өнім атауы, типі, үлгісі:** Светильники-споты.
- Қолдану саласы:** тұрмыста.
- Негізгі техникалық сипаттамалары мен параметрлері:**
40 Вт; 230 В; GU10; IP20; от -10 до +45 °С.
- Монтаж ережелері мен шарттары:**
Өндірушінің техникалық құжаттамасына сәйкес орамында сақталсын, жабық келікте тасымалданын, арнайы пайдаға асыруды талап етпейді.
- Қауіпсіз пайдалану ережелері мен шарттары:**
Бұйымның, лақтырмаңыз, суға батырмаңыз.
- Өнім ақауы анықталғанда қолданылатын шаралар туралы ақпарат:**
Сатып алған жерге жолығыңыз.
- Қызмет ету мерзімі, кепілдік мерзімі:**
Қызмет ету мерзімі 10 жыл.
Кепілдік мерзімі 2 жыл.
- Өндірушінің (үкілетті өкілдің), импорттаушының атауы мен орналасқан жері, олармен байланысу ақпараты:**
TDM ELECTRIC тапсырысымен және бақылауында келесі зауытта өндірілген: Ваньчжоу Рограднд Трэйд Кампани, Лтд.
Мекенжайы: Қытай, Ваньчжоу ш., Шифу кеш., Синьи ғимараты, А1501 оф.
Телефон: +86(577)88982822
Импорттаушылар:
Жауапкершілігі шектелуі серіктестігі «ТДМ Логистика», мекен-жайы: РФ, 117405, қ. Москва, көше Дорожная, үй 60Б, кабат 6, кеңсе 603.
- Қабылдау туралы куәлік:**
TDM ELECTRIC сауда белгісінің өнімі мемлекеттік стандарттардың, қолданыстағы техникалық құжаттаманың міндетті талаптарына сәйкес өндіріліп, қабылданғанды және пайдалануға жарамды деп танылды.
- Жыныстықтылығы:**
 - Бұйым.
 - Төлқұжат.
 - Орамы.

AM Անճանափ

- Արտադրողի անվանումը, տեսակը, մոդելը.** Светильники-споты:
- Հիմնական բնագավառը.** կենցաղում:
- Չիմանալի տեխնիկական բնութագրերն ու պարամետրերը.**
40 Вт; 230 В; GU10; IP20; от -10 до +45 °С:
- Մոտանալի կանոններն ու պահանջները.**
Չիմանալի տեխնիկական բնութագրերի պակաս փայտերի մեջ, սպառողներին փայլ տալու պահանջները, չի պահանջում հատուկ օգտագործում:
- Անվտանգ շահագործման (օգտագործման) կանոններն ու պահանջները.**
Չեմախրել, չկտնել, չքի մեջ չընկնվել:
- Տեղեկություններ միջոցների մասին, որոնք հարկավոր է ձեռնարկել արտադրողի անաստղծրված հաստատությունը դեպքում.**
Դիմել ձեռնարկման տեղը:

7. Շահագործման ժամկետը, երաշխիքային ժամկետը.

Շահագործման ժամկետը՝ 10 տարով:

Երաշխիքային ժամկետը՝ 2 տարի:

8. Արտադրողի (իվարդրված ներկայացուցչի), ներմուծողի, անվանումն ու գտնվելու վայրը, տեղեկություններ կրան հետ կապվելու վերաբերյալ.

Մուտքավորված է գործարանում՝ TDM ELECTRIC-ի պատվերով և վերաներմուծման կենտրոնում.

Ваньчжоу Рограднд Трэйд Кампани, Лтд.
Չաացե, Չինաստան, քաղաք Վենչուո, փողոց Իֆինո, շենք Սինյի, գրասենյակ Ա1501:
Չեռ, -86(577)88982822

Անվտանգության պահանջարկները ընկերություն «ТДМ Логистика», հասցեով: РФ, քաղաքը Մոսկվա, փողոցը Дорожная, տունը 60 «Б», հարկ 6, գրասենյակ 603.

9. Վաչարական քննարկման մասին.

TDM ELECTRIC արտադրանքի արտադրվել և քննարկվել է ցածրորդ տեխնիկական փաստաթղթերի արտատվման չափորոշիչների պարտադիր պահանջներին համապատասխան և համարվել է պիտանքի շահագործման համար:

10. Կոմպլեքտավորողներ.

- Ապրանք:
- սևնապիտ:
- փայտբաղորդում:

KG Паспорт

- Өнүмдөрдүн аталыштары, түрү, модели:** Светильники-споты.
- Колдонуу тармагы:** тиричиликте.
- Негизги техникалык мүнөздөмөлөрү жана параметрлери:**
40 Вт; 230 В; GU10; IP20; от -10 до +45 °С.
- Орнотуу эрежелери жана шарттары:**
Өндүрүшчүнүн техникалык өжөттөмөсү боюнча, таңгакта сактоо керек, жабык унаада ташуу керек, өзгөчө утилизацияны талап кылыбайт.
- Копсуза эксплуатация (колдонуу) эрежелери жана шарттары:**
Ажыратууга болбойт, ыргытууга болбойт, сууга салууга болбойт.
- Өнүмдө буюздукт табылган учурда чаралар көрүү боюнча маалымат:**
Сатып алган жерге кайрылуу керек.
- Жарактуулук мөөнөтү, кепилдик мөөнөтү:**
Жарактуулук мөөнөтү 10 жылдан.
Кепилдик мөөнөтү 2 жыл.
- Өндүрүшчүнүн (уюксталган өкүлдүн), импорттоочунун аты жана турган жайы. алар менен байланышууга маалымат:**
TDM ELECTRIC буйрутмасы боюнча жана көзөмөлдөөсү алдында заводдо өндүрүлгөн:
Ваньчжоу Рограднд Трэйд Кампани, Лтд.
Дарегі: Кытай, Ваньчжоу ш., Шифу кеч., Синьи имараты, кеңсе А1501.
Телефон: +86(577)88982822
Импортоочулар:
Жоопкерчилиги чектелген коом «ТДМ Логистика», дарек: РФ, 117405, ш. Moscow, көчө Дорожная, үй 60 «Б», кабат 6, иш 603.
- Кабал алуу жөнүндө күбөлүк:**
TDM ELECTRIC соода белгилемени өнүмү мамлекеттик үлгүлөрдүн милдеттүү талаптары жана колдонуудагы техникалык өжөттөмө боюнча өндүрүлгөн жана кабыл алынган жана колдонууга жарактуу деп бекитилген.
- Комплекттүүлүкү:**
 - Буюм.
 - Паспорт.
 - Таңгак.

GE Յասնործի

- Յրուվաղային և ճանաչելիք. Թննիչ(երն)ա.** Յուվելինկի-սպոտի.
- Գնաօրենքի նկարագր:** Կոլեկտիվոր մոնթաժումն.
- Մոտանալի տեխնիկական բնութագրերն ու պարամետրերն:**
40 Вт; 230 В; GU10; IP20; от -10 до +45 °С:
- Մոտանալի կանոններն ու պահանջներն:**
Մթնամոլեռնի տեխնիկայի օգտագործման Մեխանիզմաև Մեխանիզմ օգտագործման ժամկետը 10 տարով է. Մեխանիզմաև ժամկետը 2 տարով է.
- Մեխանիզմ և Յրուվաղային օգտագործման օրենքներն (գնաօրենքն):**
Ար Ժամկետն, ար Գնաօրենքն, ար Մեխանիզմն Մեխանիզմն.
- Ինֆորմացիա մեխանիզմների մեխանիզմ, ռուվաղային և ճանաչելիքն:**
Մոտանալի գնաօրենքն: Ժամկետը 10 տարով է. Մեխանիզմն և ճանաչելիքն 2 տարով է.
- Մոտանալի տեխնիկական բնութագրերն ու պարամետրերն:**
Մոտանալի տեխնիկական բնութագրերի պակաս փայտերի մեջ, սպառողներին փայլ տալու պահանջները, չի պահանջում հատուկ օգտագործում:
- Անվտանգ շահագործման (օգտագործման) կանոններն ու պահանջներն:**
Չեմախրել, չկտնել, չքի մեջ չընկնվել:
- Տեղեկություններ միջոցների մասին, որոնք հարկավոր է ձեռնարկել արտադրողի անաստղծրված հաստատությունը դեպքում:**
Դիմել ձեռնարկման տեղը:

