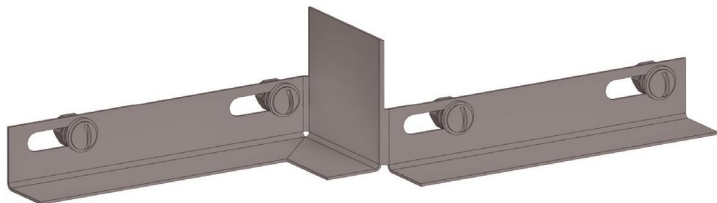


Соединитель - переходник лотковый замковый для изменения сечения ПУГЛЗ (левый), ПУГПЗ (правый)



НАЗНАЧЕНИЕ

Применяются для соединения лотков, при переходе от одной ширины лотка к другой.

ОСНОВНОЕ КЛИМАТИЧЕСКОЕ ИСПОЛНЕНИЕ:

УЗ | УТ1,5 | УХЛ1

ТОЛЩИНА МЕТАЛЛА:

1,0 | 1,5



Соединяется с прямыми секциями четырьмя винтовыми соединениями, входящими в комплект поставки.

РИС. 1. ПУГЛЗ

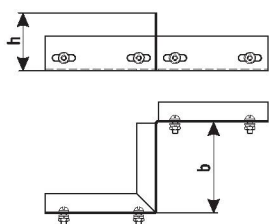
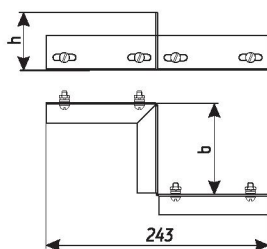


РИС. 2. ПУГПЗ



ТИП	РИС.	ВЫСОТА БОРТА ЛОТКА ММ	b ММ	ТОЛЩИНА МЕТАЛЛА ММ	МАССА КГ
Левый					
ПУГЛЗ 50x65	1	65	50	1,5	0,24
ПУГЛЗ 100x65			100		0,29
Правый					
ПУГПЗ 50x65	2	65	50	1,5	0,24
ПУГПЗ 100x65			100		0,29

