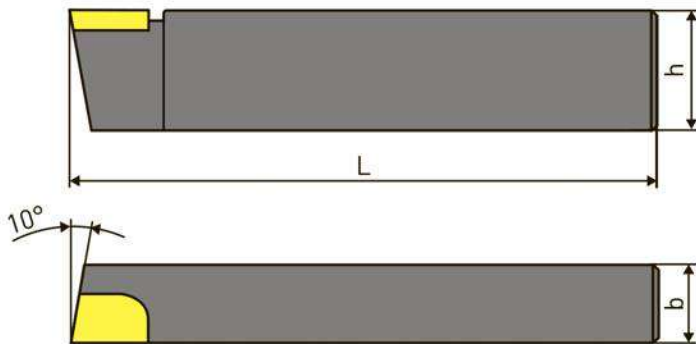
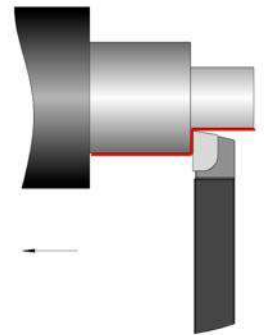
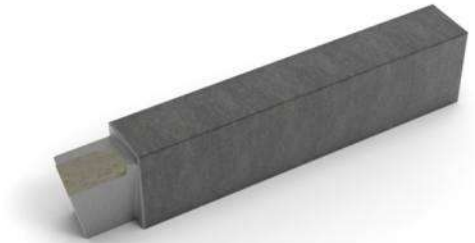
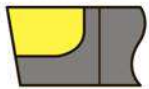


РЕЗЦЫ ТОКАРНЫЕ ПРОХОДНЫЕ УПОРНЫЕ. ГОСТ 18879-73

Тип 1 - проходные упорные прямые



Левый резец

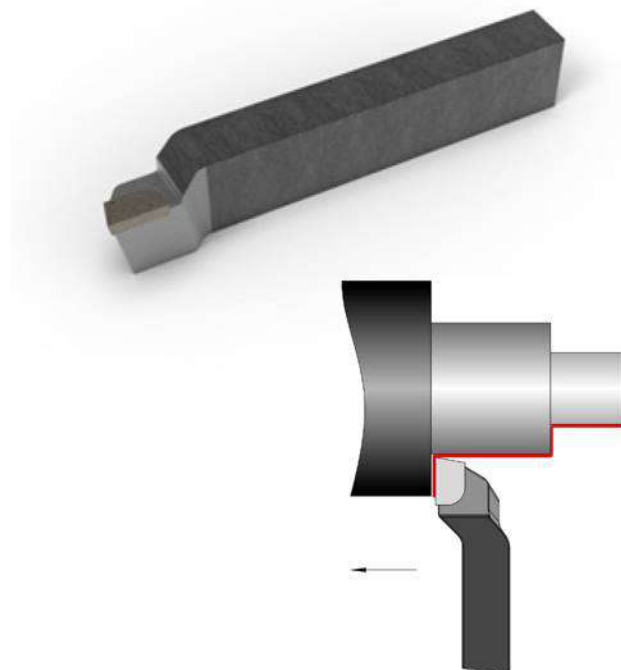
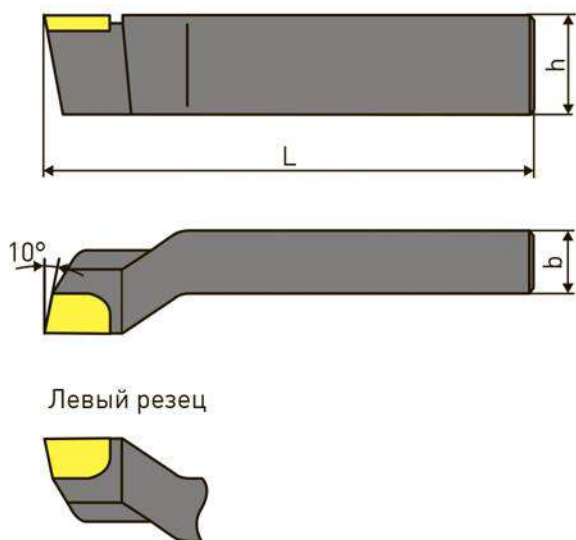


Резцы				Сечение резца h*b	L
С углом врезки пластины 10°		С углом врезки пластины 0°			
правые	левые	правые	левые		
Обозначение					
2101-0001	2101-0002	-	-	8X8	50
2101-0003	2101-0004	-	-	10X10	60
2101-0005	2101-0006	-	-	12X12	70
2101-0007	2101-0008	2101-0051	2101-0052	16X16	80
2101-0009	2101-0010	2101-0053	2101-0054	20X12	100
2101-0011	2101-0012	2101-0055	2101-0056	20X20	
2101-0013	2101-0014	2101-0057	2101-0058	25X16	120
2101-0015	2101-0016	2101-0059	2101-0060	32X20	140

Примечание: Угол врезки пластины в стержень для обработки чугуна и других хрупких материалов - 10°, для обработки стали и других вязких материалов - 0°.

РЕЗЦЫ ТОКАРНЫЕ ПРОХОДНЫЕ УПОРНЫЕ. ГОСТ 18879-73

Тип 2 - проходные упорные изогнутые



Резцы				Сечение резца h*b	L	п
С углом врезки пластины 10°		С углом врезки пластины 0°				
правые	левые	правые	левые			
Обозначение						
2103-1101	2103-1102	2103-1121	2103-1122	10X10	90	4
2103-1103	2103-1104	2103-1123	2103-1124	12X12	100	5
2103-0017	2103-0018	2103-0067	2103-0068	16X10	110	4
2103-0019	2103-0020	2103-0069	2103-0070	16X12	100	5
2103-1105	2103-1106	2103-1125	2103-1126	16X16	110	6
2103-0003	2103-0004	2103-0053	2103-0054	20X12	125	
2103-0021	2103-0022	2103-0071	2103-0072	20X16	120	8
2103-1107	2103-1108	2103-1127	2103-1128	20X20	125	
2103-0007	2103-0008	2103-0057	2103-0058	25X16	140	10
2103-0023	2103-0024	2103-0073	2103-0074	25X20		
2103-1111	2103-1112	2103-1131	2103-1132	25X25	170	12
2103-0009	2103-0010	2103-0059	2103-0060	32X20		
2103-0025	2103-0026	2103-0075	2103-0076	32X25	200	10
2103-1113	2103-1114	2103-1133	2103-1134	32X32		
2103-0011	2103-0012	2103-0061	2103-0062	40X25	240	14
2103-0027	2103-0028	2103-0077	2103-0078	40X32		
2103-1115	2103-1116	2103-1135	2103-1136	40X40	240	12
2103-0015	2103-0016	2103-0065	2103-0066	50X32		
2103-0029	2103-0030	2103-0079	2103-0080	50X40	240	18
2103-1117	2103-1118	2103-1137	2103-1138	50X50		

Примечание: Угол врезки пластины в стержень для обработки чугуна и других хрупких материалов - 10°, для обработки стали и других вязких материалов - 0°.

РЕЗЦЫ ТОКАРНЫЕ С ПЛАСТИНАМИ ИЗ ТВЕРДОГО СПЛАВА

РЕЗЦЫ ТОКАРНЫЕ ИЗ БЫСТРОРЕЖУЩЕЙ СТАЛИ