

Трапецевидное крепление

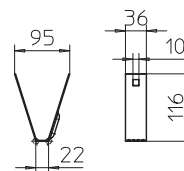
| Тип | Толщина | F в кН | Уп. Шт. | Вес кг/100 шт. | Арт.-№ |
|-------------------|--------------|------------|---------|----------------|----------------|
| | материала мм | потолок кН | | | |
| ТРВ 100 FS | 1,5 | 0,8 | 20 | 9,900 | 6357506 |

St. Сталь

FS оцинкован конвейерным методом

Важно: необходимо учитывать статические характеристики трапецевидного потолка.

Трапецевидное крепление к соответствующему потолку



Фиксатор для трапецевидного крепления

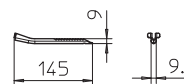
| Тип | Толщина | Предельная | Уп. Шт. | Вес кг/100 шт. | Арт.-№ |
|-----------------|--------------|-------------|---------|----------------|----------------|
| | материала мм | нагрузка кН | | | |
| ТРВ R FS | 1,5 | 0,8 | 20 | 3,700 | 6357536 |

St. Сталь

FS оцинкован конвейерным методом

Важно: необходимо учитывать статические характеристики трапецевидного потолка.

Фиксатор для крепления трапецевидного подвеса на соответствующих потолках.



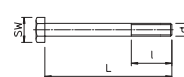
Болт с шестигранной головкой

| Тип | Размеры мм | Раз- мер | Раз- мер | Раз- мер | Размер под ключ мм | Уп. Шт. | Вес кг/100 шт. | Арт.-№ |
|---------------------|------------|----------|----------|----------|--------------------|---------|----------------|----------------|
| | | L | l | d | | | | |
| SKS 10X110 G | M10 x 110 | 110 | 30 | 10 | 17 | 20 | 9,500 | 6418244 |

St. Сталь

G гальванически оцинкованный

Болт с шестигранной головкой, подкладной шайбой и шестигранной шайбой.



Стержень с резьбой

| Тип | Резьба | Раз- мер | Раз- мер | Уп. Шт. | Вес кг/100 шт. | Арт.-№ |
|----------------------|--------|----------|----------|---------|----------------|----------------|
| | | d | L | | | |
| 2078 M8 1M G | M8 | 8 | 1000 | 10 | 30,000 | 3141128 |
| 2078 M10 1M G | M10 | 10 | 1000 | 10 | 49,000 | 3141209 |
| 2078 M12 1M G | M12 | 12 | 1000 | 10 | 62,000 | 3141306 |
| 2078 M8 2M G | M8 | 8 | 2000 | 10 | 60,000 | 3141136 |
| 2078 M10 2M G | M10 | 10 | 2000 | 10 | 98,000 | 3141140 |
| 2078 M12 2M G | M12 | 12 | 2000 | 10 | 140,000 | 3141144 |

St. Сталь

G гальванически оцинкованный

Стержень с резьбой в соответствии с DIN 976.



Стержень с резьбой VA

| Тип | Резьба | Раз- мер | Раз- мер | Уп. Шт. | Вес кг/100 шт. | Арт.-№ |
|------------------------|--------|----------|----------|---------|----------------|----------------|
| | | d | L | | | |
| 2078 M8 1M V2A | M8 | 8 | 1000 | 10 | 30,000 | 3141310 |
| 2078 M10 1M V2A | M10 | 10 | 1000 | 10 | 49,000 | 3141312 |
| 2078 M12 1M V2A | M12 | 12 | 1000 | 10 | 70,000 | 3141314 |

V2A Нержавеющая сталь 1.4301

Стержень с резьбой в соответствии с DIN 976.

