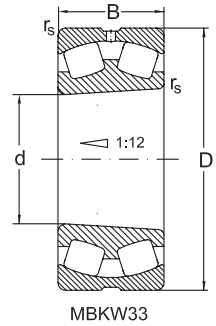
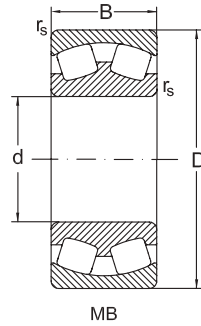
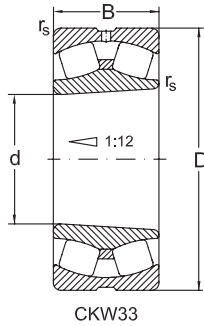
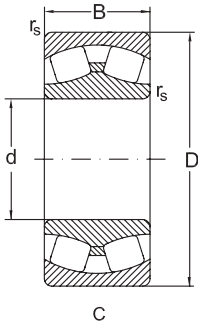
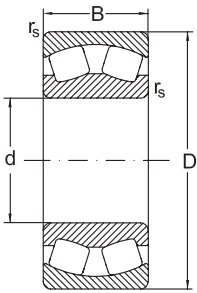


### Подшипники со сферическими роликами

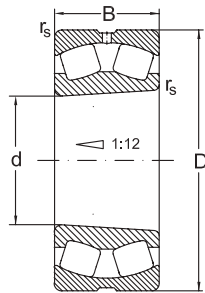


Размеры				Расчётная радиальная нагрузка. Коэффициенты				
d	D	B	r <sub>s</sub> мин.	дин. C <sub>r</sub>	e	y <sub>1</sub>	y <sub>2</sub>	стат. C <sub>0r</sub>
мм				кН				
50	110	40	2	177	0,4	1,7	2,5	202
	100	25	1,5	120	0,27	2,7	4,1	140
	100	25	1,5	120	0,27	2,7	4,1	140
	100	25	1,5	120	0,27	2,7	4,1	140
	100	25	1,5	120	0,27	2,7	4,1	140
	100	25	1,5	94	0,26	2,6	3,9	107
	100	25	1,5	94	0,26	2,6	3,9	107
	100	25	1,5	94	0,26	2,6	3,9	107
	100	25	1,5	94	0,26	2,6	3,9	107
	55	120	29	2	135	0,24	2,8	4,1
120		29	2	135	0,24	2,8	4,1	155
120		43	2	230	0,4	1,7	2,5	265
120		43	2	230	0,4	1,7	2,5	265
120		43	2	230	0,4	1,7	2,5	265
120		43	2	230	0,4	1,7	2,5	265
120		43	2	230	0,4	1,7	2,5	265
120		43	2	230	0,4	1,7	2,5	265
120		43	2	230	0,4	1,7	2,5	265
120		43	2	230	0,4	1,7	2,5	265
120		43	2	230	0,4	1,7	2,5	265
120		43	2	230	0,4	1,7	2,5	265
120		43	2	220	0,4	1,7	2,5	255
120		43	2	220	0,4	1,7	2,5	255
120		43	2	220	0,4	1,7	2,5	255
120		43	2	220	0,4	1,7	2,5	255

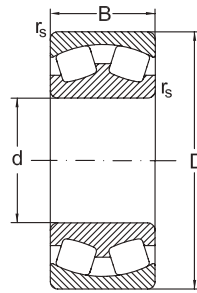
### Подшипники со сферическими роликами



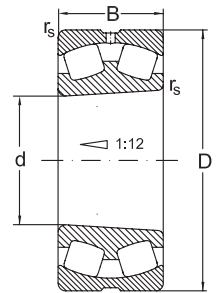
CA



CAKW33



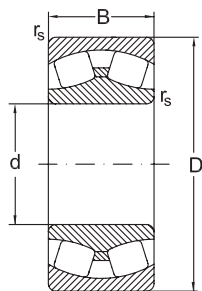
MA



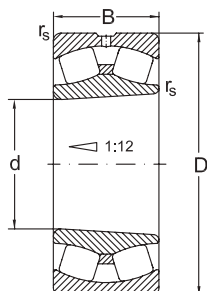
MAKW33

d	y <sub>0</sub>	Предельная скорость		Обозначение	Масса
		смазка	масло		
мм		мин <sup>-1</sup>		Подшипник	кг
50	1,6	3000	4000	22310 MBW33	1,84
	2,7	3800	5000	22211 C	0,93
	2,7	3800	5000	22211 CK	0,9
	2,7	3800	5000	22211 CKW33	0,87
	2,7	3800	5000	22211 CW33	0,89
	2,5	3600	4600	22211 MBK	0,89
	2,5	3600	4600	22211 MBKW33	0,88
	2,5	3600	4600	22211 MB	0,91
	2,5	3600	4600	22211 MBW33	0,89
	2,7	3200	4300	21311 C	1,65
55	2,7	3200	4300	21311 CK	1,6
	1,6	3000	4000	22311 C	2,32
	1,6	3000	4000	22311 CK	2,27
	1,6	3000	4000	22311 CKW33	2,25
	1,6	3000	4000	22311 CW33	2,32
	1,6	3000	4000	22311 CY	2,34
	1,6	3000	4000	22311 CYK	2,28
	1,6	3000	4000	22311 CYKW33	2,26
	1,6	3000	4000	22311 CYW33	2,32
	1,6	2800	3600	22311 MBK	2,1
	1,6	2800	3600	22311 MAKW33	2,44
	1,6	2800	3600	22311 MA	2,49
	1,6	2800	3600	22311 MAC4F80W33	2,42
	1,6	2800	3600	22311 MAC4W502	2,44
1,6	2800	3600	22311 MAW502	2,44	

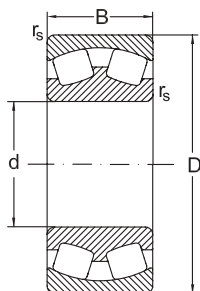
### Подшипники со сферическими роликами



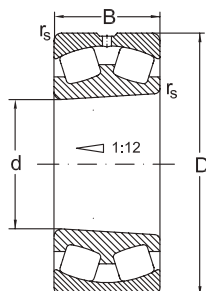
C



CKW33



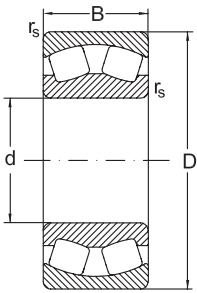
MB



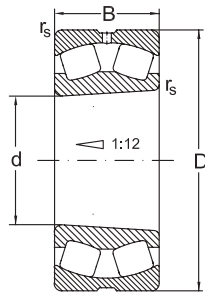
MBKW33

Размеры				Расчётная радиальная нагрузка. Коэффициенты				
d	D	B	r <sub>s</sub> мин.	дин. C <sub>r</sub>	e	y <sub>1</sub>	y <sub>2</sub>	стат. C <sub>0r</sub>
мм				кН				
55	120	43	2	220	0,4	1,7	2,5	255
	120	43	2	220	0,4	1,7	2,5	255
60	110	28	1,5	145	0,27	2,7	4	175
	110	28	1,5	145	0,27	2,7	4	175
	110	28	1,5	145	0,27	2,7	4	175
	110	28	1,5	117,8	0,27	2,6	3,8	140,3
	110	28	1,5	117,8	0,27	2,6	3,8	140,3
	110	28	1,5	117,8	0,27	2,6	3,8	140,3
	110	28	1,5	117,8	0,27	2,6	3,8	140,3
	130	31	2,1	150	0,24	2,9	4,3	180
	130	31	2,1	150	0,24	2,9	4,3	180
	130	31	2,1	151	0,24	2,9	4,3	152
	130	46	2,1	270	0,4	1,7	2,5	320
	130	46	2,1	270	0,4	1,7	2,5	320
	130	46	2,1	270	0,4	1,7	2,5	320
	130	46	2,1	270	0,4	1,7	2,5	320
	130	46	2,1	270	0,4	1,7	2,5	320
	130	46	2,1	270	0,4	1,7	2,5	320
	130	46	2,1	260	0,4	1,7	2,5	310
	130	46	2,1	260	0,4	1,7	2,5	310
130	46	2,1	260	0,4	1,7	2,5	310	
130	46	2,1	260	0,4	1,7	2,5	310	

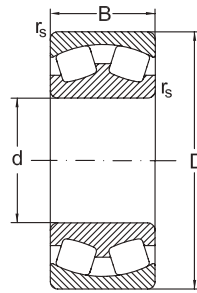
### Подшипники со сферическими роликами



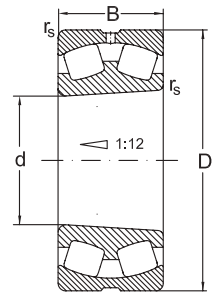
CA



CAKW33



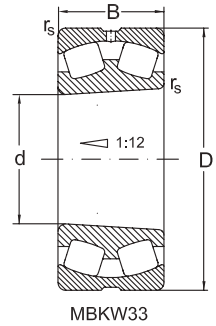
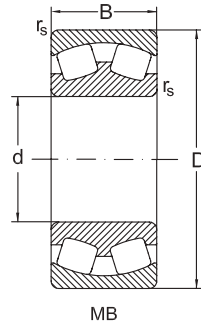
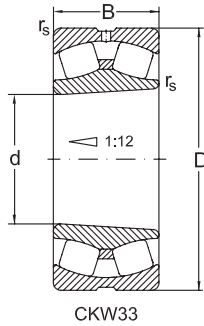
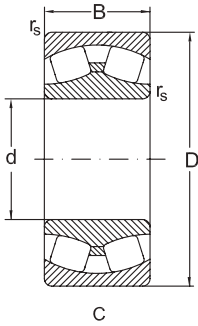
MA



MAKW33

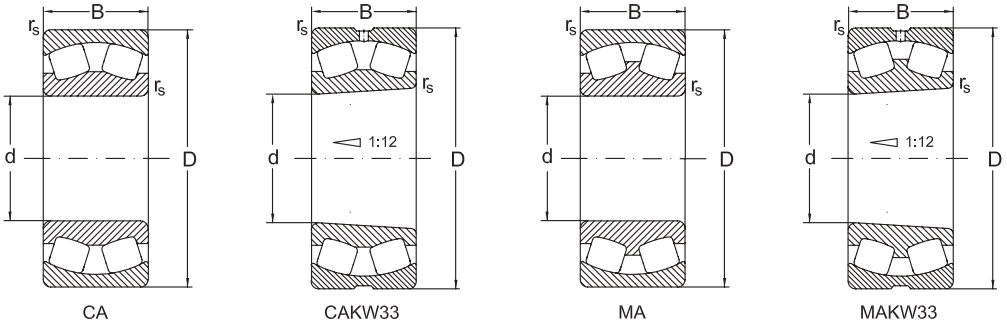
d	y <sub>0</sub>	Предельная скорость		Обозначение	Масса
		смазка	масло		
мм		мин <sup>-1</sup>		Подшипник	кг
55	1,6	2800	3600	<b>22311 MB</b>	2,43
	1,6	2800	3600	<b>22311 MBW33</b>	2,42
60	2,7	3400	4500	<b>22212 C</b>	1,32
	2,7	3400	4500	<b>22212 CK</b>	1,29
	2,7	3400	4500	<b>22212 CKW33</b>	1,25
	2,5	3200	4100	<b>22212 MBK</b>	1,19
	2,5	3200	4100	<b>22212 MBKW33</b>	1,17
	2,5	3200	4100	<b>22212 MB</b>	1,22
	2,5	3200	4100	<b>22212 MBW33</b>	1,2
	2,8	3000	4000	<b>21312 C</b>	1,95
	2,8	3000	4000	<b>21312 CK</b>	1,9
	2,8	2800	3800	<b>21312 MBK</b>	2,13
	1,7	2800	3800	<b>22312 C</b>	2,91
	1,7	2800	3800	<b>22312 CK</b>	2,84
	1,7	2800	3800	<b>22312 CKW33</b>	2,8
	1,7	2800	3800	<b>22312 CW33</b>	2,87
	1,7	2800	3800	<b>22312 CY</b>	2,93
	1,7	2800	3800	<b>22312 CYK</b>	2,86
	1,7	2800	3800	<b>22312 CYKW33</b>	2,82
	1,7	2800	3800	<b>22312 CYW33</b>	2,89
	1,7	2600	3400	<b>22312 MBK</b>	3,04
	1,7	2600	3400	<b>22312 MBKW33</b>	3
1,7	2600	3400	<b>22312 MAC4F80W33</b>	3,07	
1,7	2600	3400	<b>22312 MB</b>	3,04	
1,7	2600	3400	<b>22312 MBW33</b>	3	

### Подшипники со сферическими роликами



Размеры				Расчётная радиальная нагрузка. Коэффициенты				
d	D	B	$r_s$ мин.	дин. $C_r$	e	$y_1$	$y_2$	стат. $C_{0r}$
мм				кН				
65	120	31	1,5	180	0,28	2,4	3,6	220
	120	31	1,5	180	0,28	2,4	3,6	220
	120	31	1,5	180	0,28	2,4	3,6	220
	120	31	1,5	180	0,28	2,4	3,6	220
	120	31	1,5	165	0,28	2,4	3,6	200
	120	31	1,5	165	0,28	2,4	3,6	200
	120	31	1,5	165	0,28	2,4	3,6	200
	120	31	1,5	165	0,28	2,4	3,6	200
	140	33	2,1	220	0,24	2,8	4,2	290
	140	33	2,1	220	0,24	2,8	4,2	290
	140	48	2,1	305	0,39	1,7	2,6	360
	140	48	2,1	305	0,39	1,7	2,6	360
	140	48	2,1	305	0,39	1,7	2,6	360
	140	48	2,1	305	0,39	1,7	2,6	360
	140	48	2,1	305	0,39	1,7	2,6	360
	140	48	2,1	305	0,39	1,7	2,6	360
	140	48	2,1	305	0,39	1,7	2,6	360
	140	48	2,1	280	0,39	1,7	2,6	360
	140	48	2,1	280	0,39	1,7	2,6	330
	140	48	2,1	280	0,39	1,7	2,6	330
	140	48	2,1	280	0,39	1,7	2,6	330
	140	48	2,1	280	0,39	1,7	2,6	330
	140	48	2,1	280	0,39	1,7	2,6	330
	140	48	2,1	280	0,39	1,7	2,6	330

### Подшипники со сферическими роликами



d	y <sub>0</sub>	Предельная скорость		Обозначение	Масса
		смазка	масло		
мм		мин <sup>-1</sup>		Подшипник	кг
65	2,4	3000	4000	<b>22213 C</b>	1,73
	2,4	3000	4000	<b>22213 CK</b>	1,71
	2,4	3000	4000	<b>22213 CKW33</b>	1,65
	2,4	3000	4000	<b>22213 CW33</b>	1,68
	2,4	2800	3600	<b>22213 MBK</b>	1,59
	2,4	2800	3600	<b>22213 MBKW33</b>	1,57
	2,4	2800	3600	<b>22213 MB</b>	1,62
	2,4	2800	3600	<b>22213 MBW33</b>	1,6
	2,8	2800	3800	<b>21313 C</b>	2,47
	2,8	2800	3800	<b>21313 CK</b>	2,43
	1,7	2800	3600	<b>22313 C</b>	3,57
	1,7	2800	3600	<b>22313 CK</b>	3,49
	1,7	2800	3600	<b>22313 CKW33</b>	3,44
	1,7	2800	3600	<b>22313 CW33</b>	3,51
	1,7	2800	3600	<b>22313 CY</b>	3,54
	1,7	2800	3600	<b>22313 CYK</b>	3,44
	1,7	2800	3600	<b>22313 CYKW33</b>	3,43
	1,7	2800	3600	<b>22313 CYW33</b>	3,53
	1,7	2400	3200	<b>22313 MB</b>	3,81
	1,7	2400	3200	<b>22313 MBW33</b>	3,7
	1,7	2400	3200	<b>22313 MBK</b>	3,71
	1,7	2400	3200	<b>22313 MBKW33</b>	3,65
	1,7	2400	3200	<b>22313 MA</b>	3,56
	1,7	2400	3200	<b>22313 MAC4F80W33</b>	3,77
1,7	2400	3200	<b>22313 MAC4W502</b>	3,51	