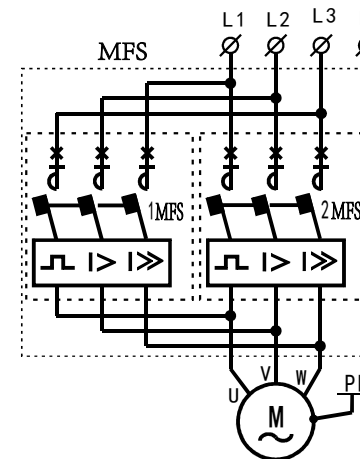
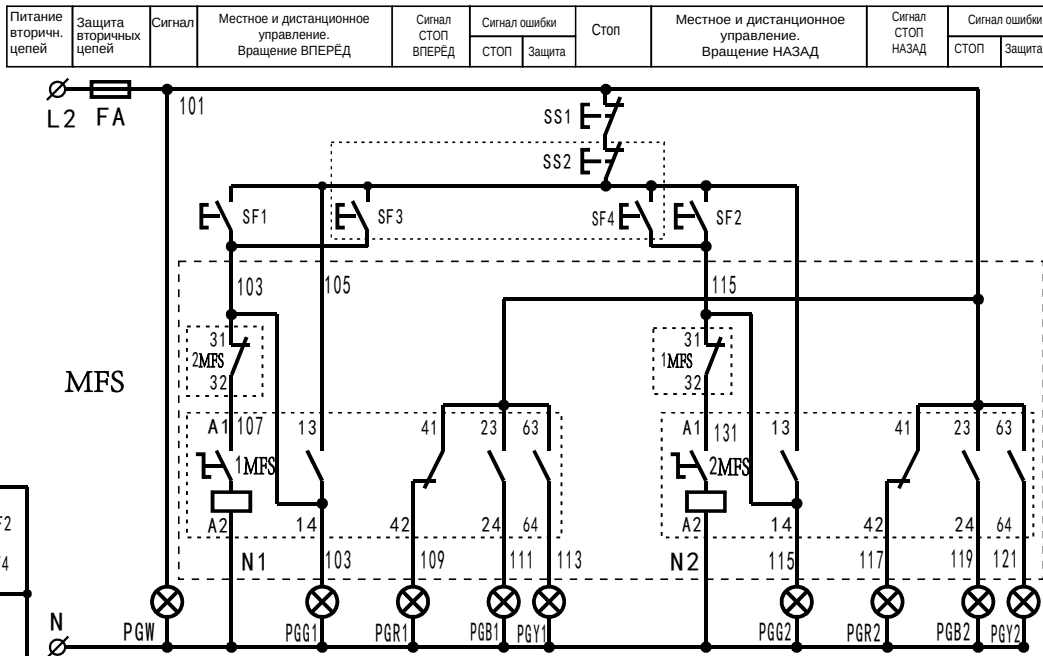
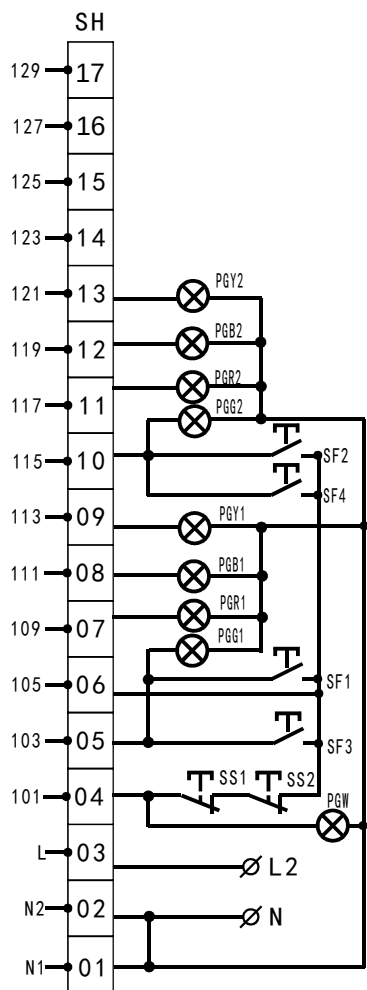


Внешние цепи MFS



Примечания:

- (1) Эта схема применима для реверсивного управления различными электродвигателями, управляемыми вручную местно и дистанционно
- (2) Подбор соответствующего реверсивного пускателя определяется проектным решением. See this atlas XBCC (-) for details.
- (3) SS 2, SF 3 и SF 4 являются отдельными группами кнопок для пуска и останова вперед и назад, могут быть установлены на передней панели шкафа или в выносном кнопочном посту

	Обозначение	Назначение	Название и характеристики	Кол-во	Примечание
1	FA	Предохранитель	RT18-32X/4A	1	Fuse indication
2	SF1. 2, SS1	Кнопки ПУСК и СТОП для реверсивного управления		3	
3	MFS	Реверсивный пускатель	MFS1 / MFS2	1	
4	SF3. 4, SS2	Внешние кнопки группы ПУСК/СТОП для реверсивного управления		1	
5	PGG1. 2	Зеленый индикатор	AD11-22/20~220V	2	
6	PGY1. 2	Желтый индикатор	AD11-22/20~220V	2	
7	PGB1. 2	Синий индикатор	- / ~	2	
8	PGR1.2	Красный индикатор	AD11-22/20~220V	2	
9	PGW	Белый индикатор	- / ~	1	

Схема цепей управления реверсивного пускателя

Схема No.

Лист